

Zubehör für Füllungsmaterialien

4

SUPER TRAY	4.2
MATRIZEN – FRONT UND ZERVIKAL	4.3
MATRIZEN – SEITENZAHN	4.5
INTERDENTALKEILE	4.13
KOMPOSIT RESTAURATIONSSYSTEM	4.15
AMALGAM ZUBEHÖR	4.18
EXKAVATOREN	4.19
DIVERSES	4.20

Super Tray



Super Tray – Die Lösung für eine übersichtliche und gut sortierte Schublade!

Super Tray

1620

Inhalt 67 assortierte Produkte:

2 OptiDisc grob/mittel 9.6 mm	4181	2 Pro-Brush Naturborsten	841
2 OptiDisc grob/mittel 12.6 mm	4184	2 Pro-Brush Nylon	845
2 OptiDisc fein 9.6 mm	4182	2 Pro-Cup Latch-Type	990
2 OptiDisc fein 12.6 mm	4185	2 Pro-Cup Latch-Type	991
2 OptiDisc extrafein 9.6 mm	4183	2 Pro-Cup Junior	992
2 OptiDisc extrafein 12.6 mm	4186	2 Pro-Cup Junior	993
2 OptiDisc grob/mittel 15.9 mm	4191	2 Mandrels RA	1301
2 OptiDisc Extra-Grob 12.6 mm	4198	5 Titan Matrizen bombiert	
2 Mandrel OptiDisc	195	Prämolaren doppelseitig	1590
2 OptiShine polishing brush	2513	5 Titan Matrizen bombiert	
3 Prophy-Brushes Screw-Type	0220	Molaren doppelseitig	1591
3 Prophy-Brushes Screw-Type	0240	3 Prophy-Cup Screw-Type	1801
5 OptiStrip Finieren, 4 mm	1993	3 Prophy-Cup Screw-Type	1803
5 OptiStrip Polieren, 4 mm	1994	3 Prophy-Cup Screw-Type	1805
1 CleanPolish	360	2 Prophy-Cup Screw-Type	1810
1 SuperPolish	361	2 Prophy-Cup Screw-Type	1811
10 Stop Strip gerade 8 mm	641	2 Pro-Cup Junior standard	1812
10 Stop Strip gebogen 10 mm	642	2 Pro-Cup Junior hart	1813
10 Adapt LuciWedge schmal	731	10 SuperCap-Spulen	2010
10 Adapt LuciWedge mittel	732	10 SuperCap-Spulen	2015
10 Adapt LuciWedge breit	733	1 SuperMat System	2150
5 Zervikalfolien Transparent	851 S	5 Adapt SuperCap Stahlmatrizen	2181
5 Zervikalfolien Transparent	852 S	5 Adapt SuperCap Stahlmatrizen	2182
5 Zervikalfolien Transparent	853 S	3 Adapt SuperCap Transparente Matrizen	2171
5 Zervikalfolien Transparent	854 S	3 Adapt SuperCap Transparente Matrizen	2172
5 Zervikalfolien Transparent	855 S	2 Occlubrush regulärer Kelch	2510
5 Zervikalfolien Transparent	856 S	2 Occlubrush kleiner Kelch	2511
5 Zervikalfolien Transparent	857 S	2 Occlubrush Spitze	2512
1 Halteinstrument für Zervikalfolien Transparent	861	5 Cleanic Single Dose	3140
20 Interdentalkeile MINI türkis	829/05	2 Pasteless Prophy	1950
20 Interdentalkeile orange	829/10	1 Diamond Strips	275
20 Interdentalkeile weiss	829/20	2 Blue Lucifix Prämolarmatrizen	2775
20 Interdentalkeile grün	829/30	2 Blue Lucifix Molar-Matrizen	2776
20 Interdentalkeile gelb	829/40	3 Premise Unidose Schmelz-Farben Nachfüllpackung A2	32746
		3 Premise Unidose Schmelz-Farben Nachfüllpackung B2	32751

Matrizen – Front und Zervikal

Hawe Zervikalfolien Transparent

Anatomisch geformte transparente Zervikalmatrizen – ideal für Restaurationen der Klasse V

- **NEU Noch flexibler:** biegsam und anpassungsfähig durch geringeren Memoryeffekt
- Optimale Anpassung an die Zahnanatomie
- Keine Manipulation vor dem Einbringen der Füllung erforderlich
- Dünne Ränder: Kein überschüssiges Komposit, exakter Wiederaufbau des Zahnes
- Visuelle Kontrolle der Füllqualität
- Kein Kleben am Komposit
- Keine Sauerstoffinhibitionsschicht: reduziert die Finierarbeit auf ein Minimum
- Schützt vor Feuchtigkeit und Luft
- Kompakte Befüllung, da direkt komprimierbar

Hawe Zervikalfolien Transparent Sortiment 850 S

Inhalt: 35 Folien der 5 Formen (851S - 855S), 50 Folien der 2 Formen (856S - 857S), 1 Gingiva-Abheber

Nachfüllpackungen zu 150

Art. Nr. 851 S - 855 S

Art. Nr. 856 S - 857 S

1 Gingiva-Abheber aus Kunststoff 860

1 Halteinstrument 861



Art. Nr.
851 S



Art. Nr.
852 S



Art. Nr.
853 S



Art. Nr.
854 S



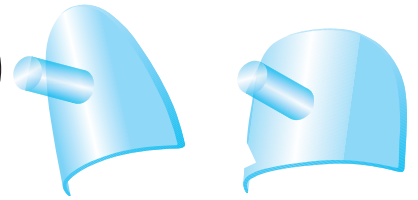
Art. Nr.
855 S



Art. Nr.
856 S



Art. Nr.
857 S



Hawe Zervikalfolien Transparent Sortiment 850 S

Hawe Zervikalfolien Metall

Adaptierbare, speziell beschichtete Aluminiumfolien. Geeignet für alle chemisch härtenden Komposits und Glasionomer-Zemente.

Nachfüllpackungen zu 100

(Art. Nr. 719 - Art. Nr. 723)



Art. Nr.
719



Art. Nr.
720



Art. Nr.
721



Art. Nr.
722



Art. Nr.
723



Hawe Zervikalfolien Metall 723

Hawe Transparent Strips

Polyesterstrips mit farbkodierten Stripenden. 0,050 mm dünn.

Nachfüllpackungen zu 100

Gelb, 100 mm lang, 6 mm breit 690

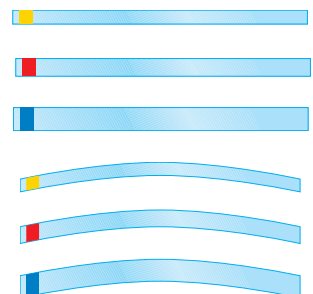
Rot, 100 mm lang, 8 mm breit 691

Blau, 100 mm lang, 10 mm breit 692

Gelb, 73 mm lang, 6 mm breit 695

Rot, 73 mm lang, 8 mm breit 696

Blau, 73 mm lang, 10 mm breit 697



Hawe Stopstrip

Transparente Frontzahnmatrize mit integriertem Stopstück

- Sicheres Plazieren und Arretieren des Strips
- Kein Haltefinger mehr nötig
- Keine Beeinträchtigung der Lichthärtung
- 0,050 mm dünn

Sortimente

Sortiment Stopstrip gerade

8 mm und 10 mm breit, je 75 Stk.

Sortiment Stopstrip gebogen

8 mm und 10 mm breit, je 75 Stk.

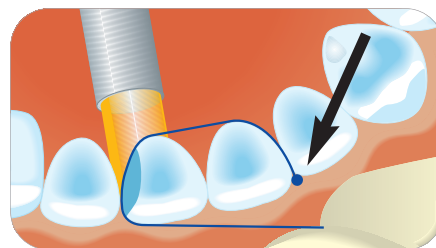
Nachfüllpackungen zu 100

Stopstrip gerade, 8 mm breit

Stopstrip gerade, 10 mm breit

Stopstrip gebogen, 8 mm breit

Stopstrip gebogen, 10 mm breit



640 Hawe Stopstrip mit verstärktem Stopstück



Hawe Sortiment Stopstrip gerade

640

Hawe Striproll

Polyesterstreifen im handlichen Spender für alle Füllermaterialien für Frontzähne. 0,050 mm dünn

Hawe Blue Striproll

- Einzigartige farbige Matrize als Alternative zur transparenten Matrize
- Die blaue Farbe bildet einen besseren Kontrast zur Zahnstruktur
- Minimale Auswirkung auf die Konversionsrate des Komposits
- Der große Vorteil besteht in der besseren visuellen Kontrolle beim Verarbeiten und Einbringen des Komposits
- Kein Abfärben der gefärbten Matrize bei Kontakt mit Ätzel, Bonding und Primer
- Ein weiterer Schritt, die tägliche Arbeit des Zahnarztes zu vereinfachen und zu beschleunigen



Hawe Blue Striproll

Hawe Blue Striproll

Hawe Blue Striproll 6 mm breit, 15 m lang

2685

Hawe Blue Striproll 8 mm breit, 15 m lang

2686

Hawe Blue Striproll 10 mm breit, 15 m lang

2687

Hawe Transparent Striproll

Hawe Transparent Striproll 6 mm breit, 15 m lang

685

Hawe Transparent Striproll 8 mm breit, 15 m lang

686

Hawe Transparent Striproll 10 mm breit, 15 m lang

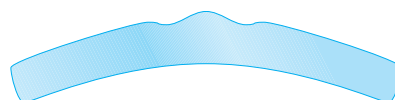
687

Hawe Adapt Transparent Strips

Anatomisch vorgeformt. 0,075 mm dünn.

100 Hawe Adapt Transparent Strips

680



Matrizen – Seitenzahn

Hawe Adapt Sectional Matrix System

Das perfekte System für Micro-Restaurationen: Das Adapt® Sectional Matrix System ist besonders geeignet für die unilaterale Approximalfüllung des minimal-invasiven Typs. Einzigartig dünne Matrizen, erhältlich in **blauem** und **transparentem** Kunststoff. Alternativ zu den durchsichtigen Matrizen wurde die Farbe blau gewählt, um den Kontrast zwischen Matrizen und Zahnstruktur zu steigern, während die Konversionsrate des Komposits nahezu unverändert bleibt. Dies ist ein großer Vorteil für eine verbesserte visuelle Kontrolle beim Verarbeiten, beim Einbringen und bei der Handhabung des Komposits. Die verlängerten lateralen Flügel der blauen Linie vereinfachen die Applikation und das Einsetzen im proximalen Bereich. Die gefärbte Matrize leidet bei Kontakt mit Ätzelgel, Bonding und Primer nicht unter Farbverlust. Die blue line ist ein weiterer Schritt, die tägliche Arbeit des Zahnarztes zu vereinfachen und zu beschleunigen. Der transparente, ringförmige Approximalformer garantiert eine perfekte Adaptation und Fixation im Interdentalraum. Das Zusammenwirken von Keil und Approximalformer ergibt eine kontinuierliche Adaptation der Stückmatrizen entlang des gesamten approximalen Kavitätenrandes. Die anwendungsfreundliche Applikationszange vervollständigt das System und ermöglicht eine genaue und einfache Positionierung des Approximalformers.

Hawe Blue Adapt Sectional Matrizen

Hawe Blue Adapt Sectional Matrizen-Kit

2750

Inhalt: 200 blaue Sektionsmatrizen, sortiert (4x50), 200 Approximalformer, 1 Pinzette, je 5 Adapt Luciwedges (klein, mittel, groß)

Nachfüllpackungen mit Approximalformern

100 Blue Adapt Sectional Matrizen (Höhe 5.0mm, Stärke 0.05mm, leicht gebogen), 100 Approximalformer	2751
100 Blue Adapt Sectional Matrizen (Höhe 6.5mm, Stärke 0.05mm, leicht gebogen), 100 Approximalformer	2752
100 Blue Adapt Sectional Matrizen (Höhe 5.0mm, Stärke 0.05mm, stärker gebogen), 100 Approximalformer	2753
100 Blue Adapt Sectional Matrizen (Höhe 6.5mm, Stärke 0.05mm, stärker gebogen), 100 Approximalformer	2754

Hawe Transparent Adapt Sectional Matrizen

Hawe Transparent Adapt Sectional-Kit

750

Inhalt: 200 Stückmatrizen ass. (4 x 50), 200 Approximalformer, 1 Applikationszange, je 5 Hawe Adapt Luciwedge (schmal, mittel, breit)

Nachfüllpackungen mit Approximalformer

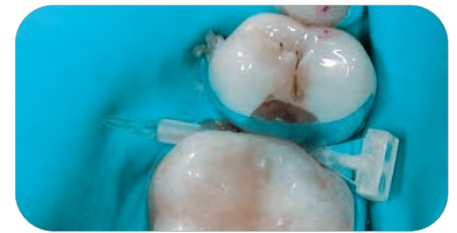
100 Adapt Sectional Matrix Transparent	751
Höhe 5,0 mm, Stärke 0.05mm, mässig gewölbt	
100 Approximalformer	
100 Adapt Sectional Matrix Transparent	752
Höhe 6,5 mm, Stärke 0.05mm, mässig gewölbt	
100 Approximalformer	
100 Adapt Sectional Matrix Transparent	753
Höhe 5,0 mm, Stärke 0.05mm, stärker gewölbt	
100 Approximalformer	
100 Adapt Sectional Matrix Transparent	754
Höhe 6,5 mm, Stärke 0.05mm, stärker gewölbt	
100 Approximalformer	
1 Applikationszange	755

Nachfüllpackungen ohne Approximalformer

100 Adapt Sectional Matrix Transparent	756
(Höhe 5.0 mm, Stärke 0.05mm, mässig gewölbt)	
100 Adapt Sectional Matrix Transparent	757
(Höhe 6.5 mm, Stärke 0.05mm, mässig gewölbt)	
100 Adapt Sectional Matrix Transparent	758
(Höhe 5.0 mm, Stärke 0.05mm, stärker gewölbt)	
100 Adapt Sectional Matrix Transparent	759
(Höhe 6.5 mm, Stärke 0.05mm, stärker gewölbt)	



Hawe Transparent Adapt Sectional Matrizen in situ.



Hawe Blue Adapt Sectional Matrizen in situ.



Hawe Blue Adapt Sectional Matrizen

2750



Hawe Adapt Sectional Matrizen Transparent

750



Lucifix® Matrizen

Blau und transparente Matrizen mit integrierter Fixiervorrichtung für Seitenzähne. Die neue und einzigartige blaue Farbe, alternativ zur transparenten Matrizze, wurde wegen des besseren Kontrastes zur Zahnstruktur und der minimalen Auswirkung auf die Konversionsrate des Komposits gewählt. Dies ist ein großer Vorteil für eine verbesserte visuelle Kontrolle bei der Applikation, beim Einbringen und bei der Handhabung des Komposits. Die gefärbte Matrizze leidet bei Kontakt mit Ätzel, Bonding und Primer nicht unter Farbverlust. Die blue line macht die tägliche Arbeit des Zahnarztes einfacher und schneller. Der herkömmliche Matrizhalter hat ausgedient. Die Matrizen können je nach Bedarf mit einer gingivalen oder okklusalen Klammer befestigt werden. Matrizze, 0,075 mm dünn.

Blue Lucifix

Blue Lucifix/Adapt Luciwedge Matrizensystem	2785 S
Inhalt: 30 Blue Lucifix Prämolarmatrizen, 15 Blue Lucifix Molar-Matrizen, 60 Adapt Luciwedges (je 15 in den Größen extra-klein, klein, mittel, groß)	

Blue Lucifix Nachfüllpackungen - Packung mit 50 Stück

Blue Lucifix Prämolarmatrizen	2775
Blue Lucifix Molar-Matrizen	2776

Transparent Lucifix

Transparent Lucifix/Adapt Luciwedge Matrizensystem	785 S
--	-------

Inhalt: 30 Lucifix Prämolarmatrizen transparent, 15 Lucifix Molar-Matrizen transparent, 60 Adapt Luciwedges (je 15 in den Größen extra-klein, klein, mittel, groß)

Nachfüllpackungen Transparent Lucifix - Packung mit 50 Stück

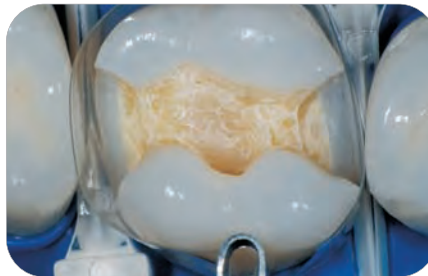
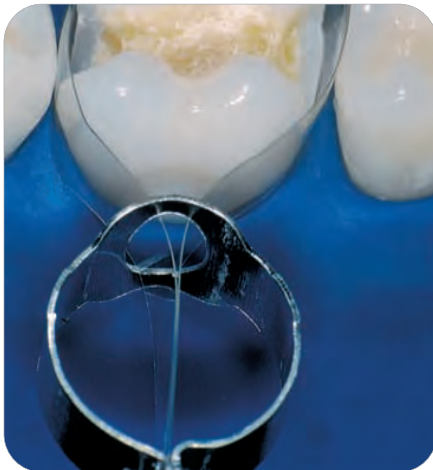
Transparent Lucifix Prämolarmatrizen	775
Transparent Lucifix Molar-Matrizen	776
Adapt Luciwedge s. Seite 4.12	



Blue Lucifix



Transparent Lucifix



Anwendung ohne Matrizenspanner

Herkömmliche Matrizenspanner können durch ihr Gewicht die Seitenzahnmatrizen für Komposits verformen und dadurch die Schaffung der anatomischen Form erschweren oder unmöglich machen.



Lucifix Matrizensystem

785 S

Art. Nr.

SuperMat



Für Macro-Restaurationen: SuperMat® und Adapt® SuperCap® Matrix, ein universelles Spannsystem für Kunststoff- und Stahlmatrizen im Seitenzahnbereich. Das System ist auf eine schnelle, leichte, standardisierte Applikation ausgelegt. Die einzigartig dünnen Matrizen, aus Stahl oder transparentem Kunststoff, sind nach den statistischen Daten der Zahn Anatomie bemessen. Erhältlich in zwei Bandhöhen für Molaren und Prämolaren. Sie sind vormontiert auf SuperCap, dem Spann-Satelliten des SuperMat Systems. Die Ringspannung wird erzeugt mit Superlock, dem zugehörigen Spanninstrument.



SuperMat-System in situ.

SuperMat Sortiment

2150

Inhalt: 1 SuperLock Spanninstrument, 14 sortierte Adapt SuperCap Matrizen aus Stahl, 6 sortierte AdaptSuperCap Matrizen transparent

Adapt SuperCap Matrix

Nachfüllpackungen zu 50

Adapt SuperCap Stahlmatrizen, 0,030 mm dünn, Höhe 5.0 mm	2161
Adapt SuperCap Stahlmatrizen, 0,030 mm dünn, Höhe 6.3 mm	2162
Adapt SuperCap Transparentmatrizen, 0,050 mm dünn, Höhe 5.0 mm	2171
Adapt SuperCap Transparentmatrizen, 0,050 mm dünn, Höhe 6.3 mm	2172
Adapt SuperCap Stahlmatrizen, 0,038 mm dünn, Höhe 5.0 mm	2181
Adapt SuperCap Stahlmatrizen, 0,038 mm dünn, Höhe 6.3 mm	2182

SuperCap-Spulen Nachfüllpackungen

SuperCap-Spulen, 5,6 mm, Packung zu 100	2010
SuperCap-Spulen, 5,6 mm, Packung zu 500	2020
SuperCap-Spulen, 6,7 mm, Packung zu 100	2015
SuperCap-Spulen, 6,7 mm, Packung zu 500	2025



SuperMat Sortiment

2150



SuperCap-Spulen 5,6 mm



SuperCap-Spulen 6,7 mm

Stahlmatrizen 0,030 mm «Dead-Soft»

Stahlmatrizen 0,038 mm «Non-Dead-Soft»

Transparentmatrizen 0,050 mm



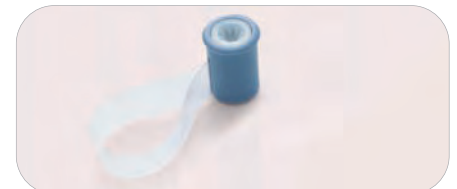
Höhe 5,0 mm

2161



Höhe 5,0 mm

2181



Höhe 5,0 mm

2171

Stahlmatrizen 0,030 mm «Dead-Soft»

Stahlmatrizen 0,038 mm «Non-Dead-Soft»

Transparentmatrizen 0,050 mm



Höhe 6,3 mm

2162



Höhe 6,3 mm

2182



Höhe 6,3 mm

2172

Hawe Stahl Matrizenbänder

Matrizenbänder in der praktischen Spendedose, 3 m.

Stahl Matrizenbänder, 0,030 mm dünn

Breite 5 mm	399 A
Breite 6 mm	399 B
Breite 7 mm	399 C

Stahl Matrizenbänder, 0,045 mm dünn

Breite 5 mm	499 A
Breite 6 mm	499 B
Breite 7 mm	499 C



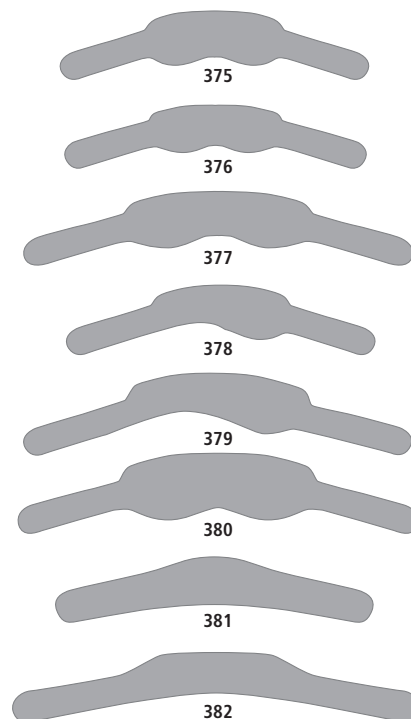
Hawe Stahl Matrizenbänder

Hawe Adapt® Matrizenbänder

Stahlmatrizen, 0,045 mm dünn.

**Packungen zu 30**

Hawe Adapt Matrizenbänder, 0,045 mm dünn	375
Hawe Adapt Matrizenbänder, 0,045 mm dünn	376
Hawe Adapt Matrizenbänder, 0,045 mm dünn	377
Hawe Adapt Matrizenbänder, 0,045 mm dünn	378
Hawe Adapt Matrizenbänder, 0,045 mm dünn	379
Hawe Adapt Matrizenbänder, 0,045 mm dünn	380
Hawe Adapt Matrizenbänder, 0,045 mm dünn	381
Hawe Adapt Matrizenbänder, 0,045 mm dünn	382

**Hawe Matrizen bombiert**

Anatomisch vorgeformt, aus rostfreiem Stahl, 0,045 mm dünn.

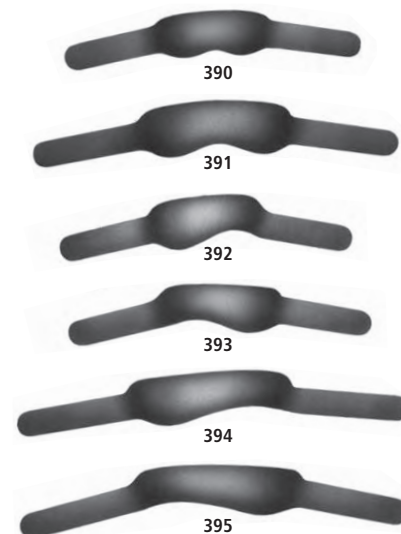
**Hawe Matrizen bombiert, Sortiment**

396

Inhalt: je 5 Hawe Matrizen bombiert (6 Formen)

Nachfüllpackungen zu 30

Prämolaren, doppelseitig	390
Molaren, doppelseitig	391
Prämolaren, einseitig	392
Prämolaren, einseitig	393
Molaren, einseitig	394
Molaren, einseitig	395



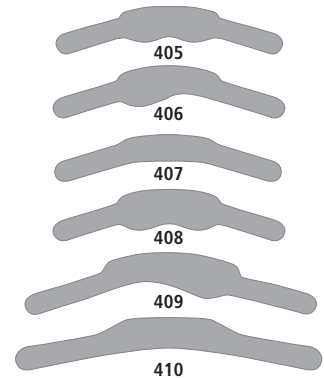
Art. Nr.

Hawe Matrizen Mikro-Dünn

Metall-Matrizen, 0,030 mm dünn.

**Packung zu 30**

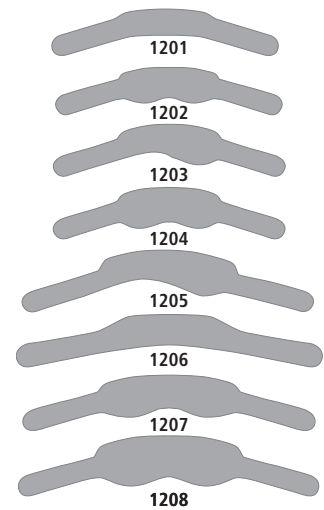
Hawe Matrizen Mikro-Dünn	405
Hawe Matrizen Mikro-Dünn	406
Hawe Matrizen Mikro-Dünn	407
Hawe Matrizen Mikro-Dünn	408
Hawe Matrizen Mikro-Dünn	409
Hawe Matrizen Mikro-Dünn	410

**Hawe Matrizen Super-Dünn**

Metall-Matrizen, 0,038 mm dünn.

**Packung zu 30**

Hawe Matrizen Super-Dünn	1201
Hawe Matrizen Super-Dünn	1202
Hawe Matrizen Super-Dünn	1203
Hawe Matrizen Super-Dünn	1204
Hawe Matrizen Super-Dünn	1205
Hawe Matrizen Super-Dünn	1206
Hawe Matrizen Super-Dünn	1207
Hawe Matrizen Super-Dünn	1208

**Hawe Prämolarm- und Molarmatrizen**

Anatomisch geformte blaue und transparente Matrizen für Seitenzähne mit farbcodierten Matrizenenden zum leichteren Gebrauch. Die neue und einzigartige blaue Farbe, alternativ zur transparenten Matrize, wurde wegen des besseren Kontrastes zur Zahnstruktur und der minimalen Auswirkung auf die Konversionsrate des Komposits gewählt. Dies ist ein großer Vorteil für eine verbesserte visuelle Kontrolle bei der Applikation, beim Einfüllen und bei der Handhabung des Komposits. Die gefärbte Matrize leidet bei Kontakt mit Ätzelgel, Bondings und Primer nicht unter Farbverlust. Die blue line macht die tägliche Arbeit des Zahnarztes einfacher und schneller. Matrize, 0,075 mm dünn.



Hawe Transparent Posterior Matrizensystem

780 S

Hawe Blue Molar und Premolar Matrizen**Hawe Blue Posterior Matrizensystem**

2780 S

Inhalt: 40 blaue Prämolarm-Matrizen, 20 blaue Molar-Matrizen, je 15 Adapt Luciwedges in den Größen extra-klein, klein, mittel, groß

Nachfüllpackungen für Blue Molar und Premolar Matrizen
Packungen mit je 50 Stück

Hawe Blue Premolar Matrizen	2773
Hawe Blue Molar Matrizen	2774



Hawe Blue Molar Matrizen

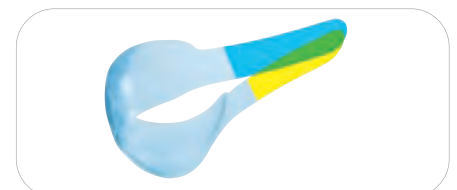
Hawe Transparent Molar und Premolar Matrizen**Hawe Transparent Posterior Matrizensystem**

780 S

Inhalt: 40 transparente Prämolarm-Matrizen, 20 transparente Molar-Matrizen, je 15 Adapt Luciwedges in den Größen extra-klein, klein, mittel, groß

Nachfüllpackungen - Packungen mit je 50 Stück

Hawe Transparent Premolar Matrizen	773
Hawe Transparent Molar Matrizen	774
Adapt Luciwedge s. Seite 4.12	



Hawe Transparent Molar Matrizen

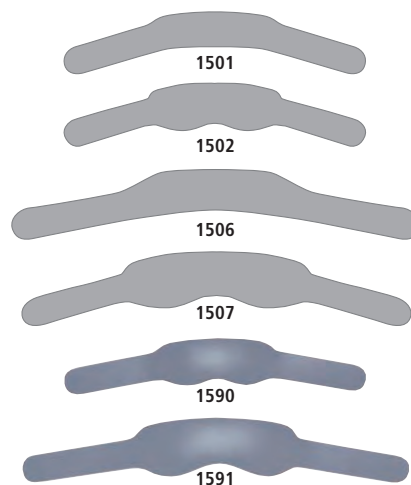
Hawe Titan Matrizen

Hervorragende Materialeigenschaften ermöglichen eine verbesserte Adaptation an den Zahn. Ausgezeichnete und nachgewiesene Biokompatibilität; 0,030 mm dünn.



Packung zu 30

Hawe Titan Matrizen	1501
Hawe Titan Matrizen	1502
Hawe Titan Matrizen	1506
Hawe Titan Matrizen	1507
Hawe Titan Matrizen bombiert	1590
Hawe Titan Matrizen bombiert	1591

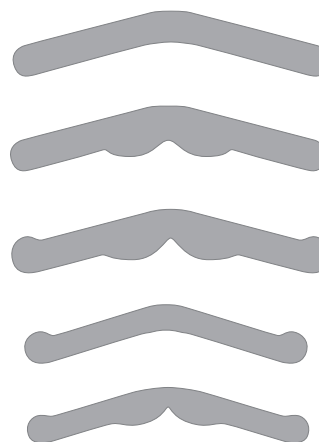


Hawe Tofflemire Matrizen



Hawe Tofflemire Matrizen

Tofflemire Matrizen, 0,050 mm dünn, Packung zu 30	1001/30
Tofflemire Matrizen, 0,038 mm dünn, Packung zu 30	1101/30
Tofflemire Matrizen, 0,050 mm dünn, Packung zu 30	1002/30
Tofflemire Matrizen, 0,038 mm dünn, Packung zu 30	1102/30
Tofflemire Matrizen, 0,050 mm dünn, Packung zu 30	1003/30
Tofflemire Matrizen, 0,038 mm dünn, Packung zu 30	1103/30
Tofflemire Matrizen, 0,050 mm dünn, Packung zu 30	1013/30
Tofflemire Matrizen, 0,038 mm dünn, Packung zu 30	1113/30
Tofflemire Matrizen, 0,050 mm dünn, Packung zu 30	1015/30
Tofflemire Matrizen, 0,038 mm dünn, Packung zu 30	1115/30



Hawe Tofflemire Matrizenbänder bombiert



Hawe Tofflemire Matrizenbänder bombiert

Hawe Tofflemire Matrizenbänder bombiert, 0,050 mm dünn, Packung zu 30	1001 C
Hawe Tofflemire Matrizenbänder bombiert, 0,038 mm dünn, Packung zu 30	1101 C

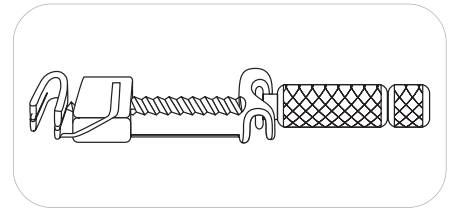


Hawe Tofflemire Matrizenbänder bombiert

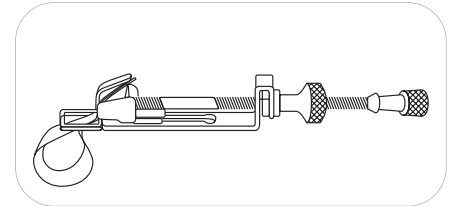
Matrizenspanner

Matrizenspanner

Tofflemire-Matrizenspanner Junior	1120
Tofflemire-Matrizenspanner Senior	1130
Tofflemire-Matrizenspanner Universal	1140
Neos Matrizenspanner	625



1140



625

NEU MetaFix

Die neue All-in-One MetaFix Matrice mit der innovativen integrierten Spann- und Öffnungsvorrichtung ist die perfekte Lösung für alle Klasse II - MO/MD/MOD Komposit Restaurationen im Seitenzahnbereich.

Einzigartiges und schnelles Anlegen/Entfernen:

- Integriertes Spannsystem für einfaches und stabiles Anlegen.
- Integrierte Öffnungsvorrichtung zum schnellen, einfachen Entfernen.
- Ring - Matrizenband 0,038mm stabilisiert das Einbringen der Matrice ohne durch intakte Kontaktstellen verzerrt zu werden
- Kein zusätzliches Zubehör notwendig

Einfaches Wiederherstellen der anatomischen Kontakte bei Restaurationen:

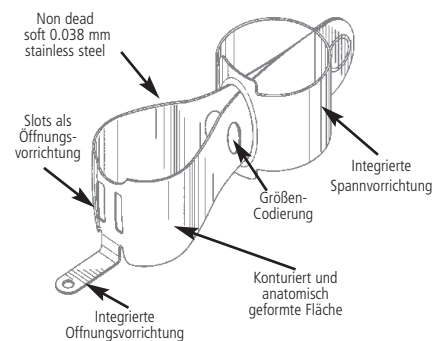
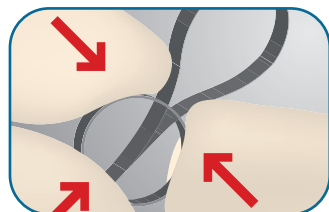
- Konturierte Form für perfekte Kontaktpunktkontrolle
- Anatomische Form für bessere zervikale Adaption und bei tiefen Kavitäten
- Drei Größen für eine bessere perimetrale Anpassung bei allen Seitenzähnen
- Kein nachträgliches und aufwendiges Finieren notwendig
- Leichtes Matrizen System für gehobenen Patientenkomfort und ein gutes Einsehen des Arbeitsbereiches.


MetaFix Assorted Kit 3604

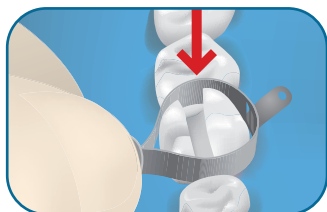
Inhalt: 50/Klein, 50/Mittel, 50/Groß (150 Stk.)

Nachfüllpackungen zu 50

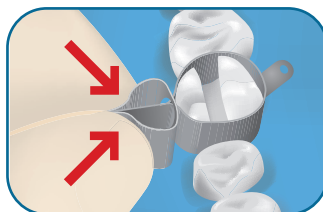
MetaFix Klein	3601
MetaFix Mittel	3602
MetaFix Groß	3603


MetaFix Applikation
Anlegen der Matrice


1. Wählen Sie die entsprechende Matrizengröße aus und passen Sie den Verschlussring an.



2. Positionieren Sie die Matrice am Zahn und schließen Sie diese zervikal.



3. Drücken Sie den Schließring zusammen bis die Matrice geschlossen ist.



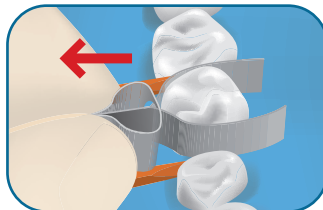
4. Adaptieren Sie die Matrice mit Interdentalkeilen.

Entfernen der Matrice

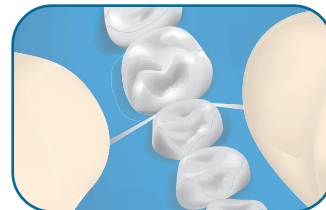

5. Benutzen Sie eine Sonde oder ein anderes Instrument, um den Aufreißstreifen horizontal abziehen. Stellen Sie sicher, dass die Spitze des Instrumentes nicht auf Hart- bzw. Weichgewebe ausgerichtet ist.



6. Ziehen Sie den Aufreißstreifen und halten Sie die Matrice mit dem Finger fest.



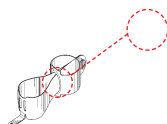
7. Entfernen Sie die geöffnete Matrice von der bukkalen Seite.



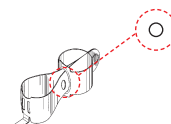
8. Entfernen Sie die Keile und überprüfen Sie die Kontaktpunkte.

Produkt-Informationen:
Größe und Codierung

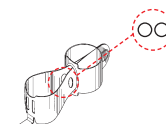
Klein
(Prämolar)



Mittel
(Molar regular)



Groß
(Molar groß)



Umfang der geöffneten Matrice

28 mm

35 mm

42 mm

Umfang der geschlossenen Matrice

20 mm

27 mm

34 mm

Interdentalkeile

Adapt Luciwedge

Die high-tech Lösung:

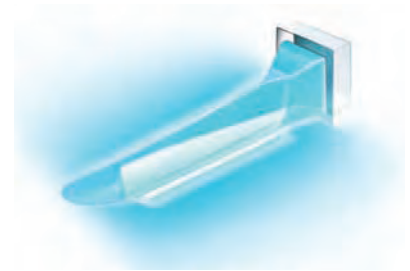
- Dank seiner Fähigkeit zur Lichtleitung ist Adapt® Luciwedge® ideal für die approximale Lichthärtung.
- Die weiche, hochelastische Basis des Keiles sichert die saubere, kontinuierliche Adaptation der Matrizie entlang des gesamten Zervikalrandes bei gleichzeitiger Schonung der Gingiva
- Der harte Körper erhält die Separation während der Füllungsphasen
- Erhöhung der Matrizenstabilität durch kontinuierliche Druckzone

Sortiment 730

Inhalt: 40 Adapt Luciwedge ultra schmal, 40 Adapt Luciwedge schmal, 40 Adapt Luciwedge mittel, 30 Adapt Luciwedge breit

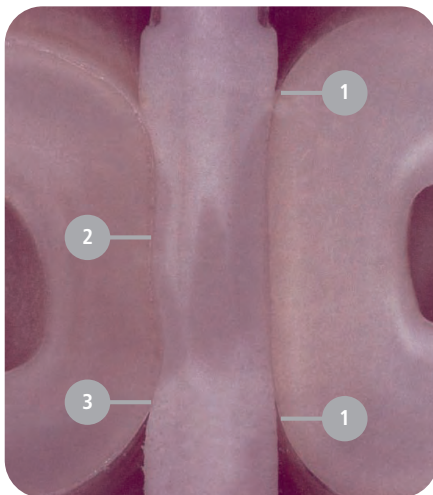
Nachfüllpackungen zu 100

Adapt Luciwedges ultra schmal	734
Adapt Luciwedges schmal	731
Adapt Luciwedges mittel	732
Adapt Luciwedges breit	733

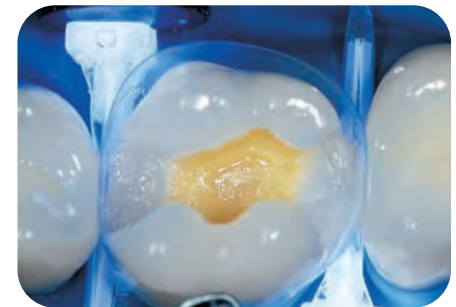


Adapt Luciwedge schmal

731



- 1 Saubere Adaption im Interdentalbereich, kontinuierliche Randabdichtung
- 2 Adaptation auch an konkave Formen
- 3 Dank seines Formgedächtnisses nimmt der Keil nach der Entfernung aus dem Interdentalraum seine ursprüngliche Form an.



Luciwedges® Classic

Sortiment	790 S
------------------	--------------

Inhalt: 100 Luciwedge Soft ultra-schmal, 50 Luciwedge Soft schmal, 50 Luciwedge Soft mittel

Nachfüllpackungen zu 100	
---------------------------------	--

Luciwedges Soft ultra-schmal	770 S
Luciwedges Soft schmal	771 S
Luciwedges Soft mittel	772 S



Luciwedges Classic Sortiment

790 S

Hawe Interdentalkeile aus Ahornholz

Hawe Interdentalkeile sind anatomisch optimal geformt. Die konkav gestalteten Seitenflächen passen sich ideal der interdentalen Morphologie an. Das rechteckige Ende ermöglicht ein sicheres Halten des Keiles, die aufgebogene Spitze verhindert ein Verletzen der Papillen. Die Interdentalkeile sind aus splitterfreiem Ahornholz gefertigt, das Stabilität und Komprimierbarkeit und damit eine optimale Anpassung an den Zahn gewährleistet. Farbcodiert.



Sortimente	
-------------------	--

Keilsystem Sortiment + 1 Adapter, Packung zu 1000	830
Satz, sortiert, Packung zu 100	823
Satz, sortiert, Packung zu 400	827
Keilsystem Dispenser, sortiert, Packung zu 500	826
1 Keil-Adapter	820

Nachfüllpackungen	
--------------------------	--

Keile türkis, MINI, Packung zu 1000	829/05
Keile türkis, MINI, Packung zu 100	822/05
Keile orange, Packung zu 1000	829/10
Keile orange, Packung zu 100	822/10
Keile weiss, Packung zu 1000	829/20
Keile weiss, Packung zu 100	822/20
Keile grün, Packung zu 1000	829/30
Keile grün, Packung zu 100	822/30
Keile gelb, Packung zu 1000	829/40
Keile gelb, Packung zu 100	822/40
Keile blau, Packung zu 1000	829/50
Keile blau, Packung zu 100	822/50
Keile rot, Packung zu 1000	829/60
Keile rot, Packung zu 100	822/60
Keile weiss, Packung zu 1000	829/70
Keile weiss, Packung zu 100	822/70



Keile orange

822/10



Keilsystem Dispenser

826



Komposit Restaurationssystem

Compothixo™

Compothixo – verbessert die Qualität Ihrer Füllung

Compothixo ist ein intelligentes Schwingungsinstrument zur Platzierung und Modellierung von Komposit. Compothixo verändert durch seine Vibration die thixotropen Eigenschaften des Komposits, ohne jedoch die chemischen und mechanischen Parameter zu beeinflussen.

INTELLIGENTE SCHWINGUNGEN:

- bessere Benetzbarkeit
- überdurchschnittliche Adaptation des Komposits an der Kavitätenwand
- reduziert Lufteinschlüsse
- präzise Applikation
- Schichtstärkenkontrolle
- verbesserte Modellierbarkeit
- reduziert Klebrigkeit

Eigenschaften:

- verbesserte Adaptation an Kavitätenwand und Matrizen
- sehr dünne Schichtstärken modellierbar, besonders im Frontzahnbereich
- sehr geringer Druck zum Stopfen des Komposits erforderlich
- reduzierte Klebrigkeit des Komposits im Vergleich zu traditionellen Instrumenten
- einfaches platzieren des Komposits an der Kavitätenwand, kein pull-back Effekt
- einfache Applikation von kleinen Bulk – Füllungen

Indikationen:

- Modellierung von Komposit
- Okklusale Modellierung von Fissuren und Entfernungen von Überschüssen
- Schichttechnik
- Bulk -Technik in kleinen Kavitäten
- Direkte Verblendungen

Technische Details:

- Ergonomisches Design
- geringes Gewicht
- vier unterschiedliche Ansätze
- einfaches auswechseln der Spitzen
- Batteriebetrieb
- 140 Hz Schwingungsfrequenz
- 8 Stunden Dauerbetrieb



Compothixo Intro Kit	5400
-----------------------------	-------------

Inhalt: 1 Handstück, je 1 Ansatz in der Form Heidemannspatel, Planstopfer, Stopfer rund und Modellierinstrument

Compothixo Handstück	5401
-----------------------------	-------------

Inhalt: 1 Handstück

Compothixo Ansätze Assorted Kit	5402
--	-------------

Inhalt: je 1 Ansatz in der Form Heidemannspatel, Planstopfer, Stopfer rund und Modellierinstrument

Nachfüllpackungen - Inhalt: 2 Ansätze	
--	--

Compothixo Form Modellierinstrument	5403
Compothixo Form Heidemannspatel	5404
Compothixo Form Stopfer plan	5405
Compothixo Form Stopfer rund	5406



Compothixo Intro Kit

5400

Modellierinstrument
5403Heidemann-
spatel 5404Stopfer plan
5405Stopfer rund
5406

CompoRoller

CompoRoller™ ist ein innovatives Modellierinstrument für Komposite. Es ermöglicht kontrolliertes Schichten und Modellieren von direkten Kompositrestaurationen bis zur finalen Formgebung. Die von KerrHawe entwickelten Rollaufsätze des CompoRollers bleiben nicht am Komposit kleben und ermöglichen die blasenfreie, homogene Applikation von Komposit in dünnen, gleichmässigen Schichten. Die Einweg-Rollaufsätze sind in 7 verschiedenen Formen erhältlich:

- **Zylindrischer Rollaufsatz, 4 mm:** Konturieren von glatten Flächen.
- **Konischer Rollaufsatz:** Gestaltung von Füllungsrandern und Okklusalfächen. Modellation und Adaptation bei Klasse I Kavitäten.
- **Zylindrischer Rollaufsatz, 3 mm:** Konturieren von glatten Flächen. Modellieren von zervikalen Stufen in Kastenpräparationen.
- **Radförmiger Rollaufsatz:** Zur approximalen und zervikalen Adaptation sowie zur Randgestaltung.
- **Flammenförmiger Rollaufsatz:** Modellieren von Okklusionen und Fissuren. Kompositadaptation im Seitenbereich und an schwer zugänglichen Stellen.
- **Ovaler Rollaufsatz:** Modellieren von palatinalen und lingualen Zahnoberflächen.
- **Spatelförmiger Aufsatz:** Modellieren des Approximalbereichs. (Seiten- und Frontzahnbereich) und Rändern. Konturieren.

CompoRoller hat einen minimalen Schereffekt auf das Komposit, was seine thixotropen Eigenschaften noch verstärkt. Das CompoRoller Handinstrument ist leicht und ergonomisch geformt und verhindert schnelles Ermüden der Hand. Das Handinstrument ist autoklavierbar bei 134°C für mindestens 3 Min.

CompoRoller Assorted Kit

5300

Inhalt: 1 CompoRoller Handinstrument, je 7 Stück von jedem der sieben Rollaufsätze (insgesamt 49 Rollaufsätze)

Nachfüllpackungen

CompoRoller Handinstrument, Packung zu 2	5301
Zylindrischer Rollaufsatz, 4 mm, Packung zu 100	5302
Konischer Rollaufsatz, Packung zu 100	5303
Zylindrischer Rollaufsatz, 3 mm, Packung zu 100	5304
Radförmiger Rollaufsatz, Packung zu 100	5305
Flammenförmiger Rollaufsatz, Packung zu 100	5306
Ovaler Rollaufsatz, Packung zu 100	5307
Spatelförmiger Aufsatz, Packung zu 100	5308



CompoRoller

5300



Art. Nr. 5302, Ø 4 mm



Art. Nr. 5303



Art. Nr. 5304, Ø 3 mm



Art. Nr. 5305



Art. Nr. 5306



Art. Nr. 5307



Art. Nr. 5308



Komposit Instrumente

Kunststoff-Instrumente für einwandfreies Verarbeiten aller Komposit-Materialien. Autoklavierbar bei 134°C für mindestens 3 Min.

Sortiment	430
Inhalt 5 Instrumente	
Nachfüllpackungen zu 1	
Komposit-Instrument	425/1
Komposit-Instrument	425/2
Komposit-Instrument	425/3
Komposit-Instrument	425/4
Komposit-Instrument	425/5



425/1



425/2



425/3



425/4



425/5

Komposit-Pistole

Der vielseitig anwendbare Dispenser für Tips.

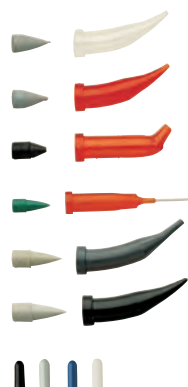
Sortiment	1910
Inhalt: 1 Komposit-Pistole, je 2 transparente und 2 orange Spitzen, low viscosity, mit den entsprechenden Kolben und farbigen Kappen	

Nachfüllpackungen zu 100	
Spitzen und Kolben, transparent	1913
Spitzen und Kolben, orange, low viscosity	1914
Spitzen und Kolben, orange, high viscosity	1915
Spitzen und Kolben, orange, mit Nadel	1916
Spitzen und Kolben, grau	1917
Spitzen und Kolben, schwarz	1918
Kappen in 4 verschiedene Farben, Packung zu 80	1919



Komposit-Pistole

1910



Composite Unidose Dispenser

Dispenser	21782
-----------	-------



Unidose Dispenser

Applikationssystem

Mikro-Appkatoren und Mikro-Bürsten dienen zum präzisen, punktgenauen Aufnehmen, Transferieren und Applizieren von Flüssigkeiten, Medizin und Lacken.

Sortiment 320

Inhalt: 1 Halteinstrument, 100 Mikro-Appkatoren, 100 Mikro-Bürste fein, 100 Mikro-Bürste extrafein

Nachfüllpackungen zu 200

Mikro-Bürste fine	326
Mikro-Bürste extra-fine	327
Mikro-Appkatoren	328
Applikator Spitze	24680
Hawe Keil Positionierer	820



Mikro-Bürste fine 326



Mikro-Bürste extra-fine 327



Mikro-Appkatoren 328



Applikator Spitze 24680



Hawe Keil Positionierer 820

Amalgam Zubehör

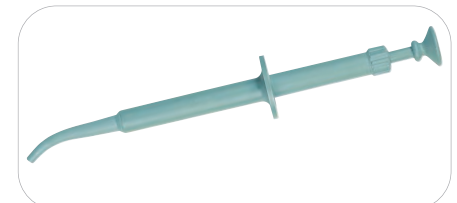
Amalgam-Pistolen

Resistent und einfach zu reinigen. Autoklavierbar bei 134°C für mindestens 3 Min.

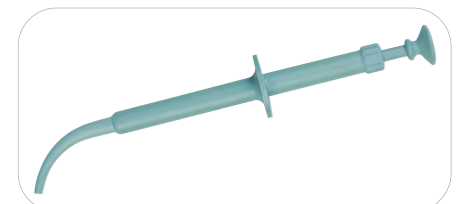
Amalgam-Pistole, gerade	940
Amalgam-Pistole, gebogen	941
Amalgam-Pistole, Min-I-Gun, gebogen	949

Nachfüllpackungen zu 1

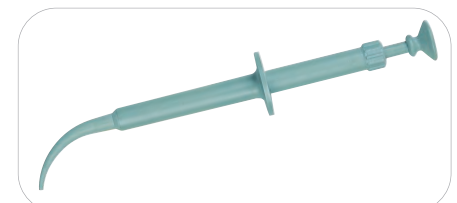
Kolben für gerades Modell	940/1
Spitze für gerades Modell	940/2
Feder für gerades Modell	940/3
Kolben für gebogenes Modell	941/1
Spitze für gebogenes Modell	941/2
Feder für gebogenes Modell	941/3
Kolben für Min-I-Gun	949/1
Spitze für Min-I-Gun	949/2
Feder für Min-I-Gun	949/3



940



941



949

Exkavatoren

Neos Vanadium Exkavator

Instrumente mit einer einzigartigen Schnittfähigkeit, die ein ermüdungsfreies und atraumatisches Arbeiten ermöglicht.

Sortiment	591/0-6
------------------	----------------

7 Vanadium Exkavatoren

Nachfüllpackungen zu 1

Exkavator	591/0
Exkavator	591/1
Exkavator	591/2
Exkavator	591/3
Exkavator	591/4
Exkavator	591/5
Exkavator	591/6



Neos Vanadium Exkavator Sortiment

591/0-6



Diverses

OptiDam

OptiDam™ ist der erste anatomisch geformte Kofferdam mit Noppendesign. Die dreidimensionale Form von OptiDam und der vorgeformte Rahmen entsprechen den anatomischen Gegebenheiten des Mundes. Beides zusammen erleichtert dem Behandler den Zugang zum Mund. Dank dieser besonderen Kombination – dreidimensionaler Kofferdam mit anatomischem Rahmen – ist nicht nur die Spannung geringer, sondern auch das Risiko, dass sich Klammern wieder lösen. OptiDam von KerrHawe ist in zwei Ausführungen erhältlich, Anterior und Posterior. Mit OptiDam fallen weniger Vorarbeiten an als beim konventionellen Kofferdam: Das Markieren der Lochpositionen entfällt dank der nach aussen stehenden Noppen, und es müssen keine Löcher mehr ausgestanzt werden – die entsprechenden Noppen werden einfach abgeschnitten. Dieser einzigartige dreidimensionale Kofferdam und sein anatomischer Rahmen garantieren eine geringere Spannung, was die Vormontage vereinfacht und schnelles Anlegen gewährleistet. Neben der einfachen und äusserst bequemen Handhabung bietet OptiDam von Kerr auch dem Patienten maximalen Tragekomfort.

Intro Kit OptiDam Posterior	5200
------------------------------------	-------------

Inhalt: 10 OptiDam Posterior, 1 anatomischer Kofferdamrahmen

Intro Kit OptiDam Anterior	5203
-----------------------------------	-------------

Inhalt: 10 OptiDam Anterior, 1 anatomischer Kofferdamrahmen

Nachfüllpackungen	
--------------------------	--

Nachfüllpackung OptiDam Posterior, Packung zu 30	5201
Nachfüllpackung Rahmen OptiDam, Packung zu 2	5202
Nachfüllpackung OptiDam Anterior, Packung zu 30	5204
Grosse Nachfüllpackung OptiDam Posterior, Packung zu 60	5205
Grosse Nachfüllpackung OptiDam Anterior, Packung zu 60	5206

Einfache und schnelle Anwendung

- Weniger Vorbereitung im Vergleich zum konventionellen Kofferdam: Kein Markieren der Lochpositionen dank Noppendesign, kein Ausstanzen der Löcher – die Noppen werden einfach abgeschnitten
- Einfache Vormontage: Die Kombination des einzigartigen 3D-Kofferdams mit dem anatomisch geformten Rahmen garantiert reduzierte Spannung für einfache Vorkonfektionierung und unmittelbare Applikation
- Einfache Handhabung und höchster Komfort: Die neue dreidimensionale Form weitet das orale Arbeitsfeld für den Zahnarzt und bietet ein Maximum an Komfort für den Patienten



OptiDam

Einsetzen von OptiDam in drei kurzen Schritten:

Anterior



1. Setzen Sie OptiDam Anterior ein, wobei Sie "+" in maxillare Position und "-" in mandibulare Position orientieren. Verwenden Sie das "+" und das "-" als Anhaltspunkt, um den Kofferdam zu zentrieren.



2. Verwenden Sie Zahnseide, um den Kofferdam durch den mesialen Kontakt zu ziehen. Beginnen Sie bei den mittleren Schneidezähnen.

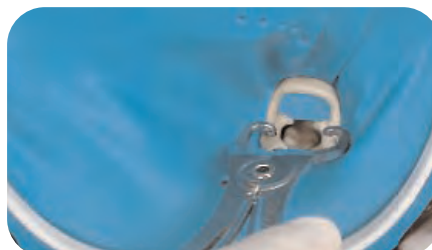


3. Ziehen Sie den Kofferdam über die weiteren Zähne, die isoliert werden sollen.

Posterior



1. Setzen Sie OptiDam Posterior zusammen mit der Klammer ein.



2. Stülpen Sie den Kofferdam hinter die Klammerflügel.



3. Ziehen Sie den Kofferdam über die weiteren Zähne, die isoliert werden sollen.

SoftClamp – Universelle Kofferdamklammer

Die Wirksamkeit einer Kofferdamklammer hängt davon ab, ob sie den Zahn fest greifen kann und dadurch das Abrutschen von Klammer oder Kofferdam verhindert. Dabei kann mangelnde Passgenauigkeit zwischen der Greifbacke der Klammer und der Zahnoberfläche dazu führen, dass die Greifkraft auf einem einzigen Kontaktpunkt konzentriert ist. Dies kann Vertiefungen auf der Zahnoberfläche verursachen.

Das einzigartige Design von SoftClamp sorgt für eine gleichmäßige Krafteinwirkung. Der Druck wird auf eine Kontaktfläche verteilt und somit generell reduziert. Durch die „anti-rutsch“ Beschichtung der Klammerbacken umgreift SoftClamp sanft und dennoch fest die Zahnoberfläche. Hierdurch verringert sich die Gefahr eines Abrutschens wesentlich und der Eingriff ist für den Patient angenehmer. Iatrogene Schäden am Zahn können somit vermieden werden.

Die sanfte Alternative zu Metallklammern.

- **Zuverlässig.** Das Klammer Design mit seiner „anti-rutsch“ Beschichtung der Klammer minimiert das Rotationsrisiko und sorgt somit für sicheren, festen Halt.
- **Sicher.** Ohne scharfe Kanten. Gleichmäßige Verteilung der Klammerkraft. Das Risiko einer Verletzung von Weichgewebe, Zahnschubstanz oder empfindlichen Restaurationen wird maßgeblich reduziert.
- **Vielseitig.** Bietet einen sicheren und zuverlässigen Halt für unterschiedliche Anatomien von Molarzähnen.
- **Kompatibel.** Für alle Kofferdamzangen geeignet. Das spezielle Design verhindert die Penetration der Greifspitzen der Kofferdamzange zum Schutz der Gingiva.
- **Autoklavierbar.** Zur Mehrfachverwendung indiziert.

Daten zu SoftClamp

- **Universal:** SoftClamp ist eine universelle Kofferdamklammer für Molare.
- **Material der Klammer:** Radioopakes, „high-performance“ Polymer, medizinische Qualität.
- **Farbe:** Satinbeige, um Lichtreflexionen während des Eingriffs zu verringern.
- **Zur Mehrfachverwendung indiziert:** Bei 134°C (mind. 3 Minuten) autoklavierbar.

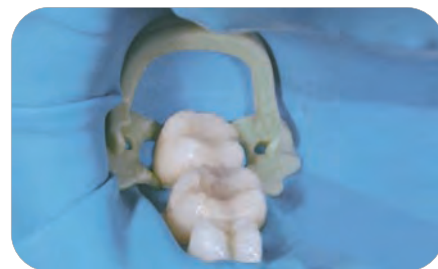
SoftClamp General Kit

5250

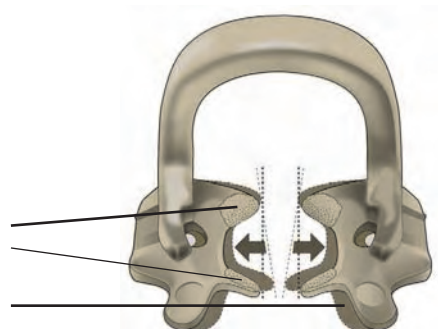
Inhalt: 5 Klammern

Die „anti-rutsch“ Beschichtung vermindert das Risiko eines Abrutschens sowie einer iatrogenen Schädigung.

Klammer „geschlossen“



OptiDam und SoftClamp in Situ



Fixafloss – Die neue Kofferdamfixierung!

Fixafloss ist die erste multifunktionale Zahnseide zur schonenden Fixierung von Kofferdämmen, die zwei Funktionen in einem Produkt vereint: gewachste Zahnseide mit konischem „Klammer“ Element. Fixafloss eignet sich durch sein neues, innovatives Design besonders zur schonenden, schnellen Kofferdamfixierung ohne Klammer hauptsächlich im anterioren Bereich. Je nach Anatomie eignet sich Fixafloss auch als eine schonende Alternative zu herkömmlichen Metallklammern im posterioren Bereich.

Fixafloss ergänzt OptiDam und SoftClamp. Die drei Produkte sind ideale Partner der Kofferdam-Technik!

Die schonende Alternative zu herkömmlichen Metallklammern:

- **Innovativ:** gewachste Zahnseide mit konischem „Klammer“ Element (Silikon).
- **Schonend:** zur schonenden Fixierung des Kofferdams ohne Klammer im anterioren Bereich.
- **Universell:** je nach Anatomie Eignung für die posteriore Fixierung des Kofferdams.

Verpackung mit integrierter Messerklinge

5260

20 aufgerollte Stücke



Unsere innovativen Lippen- und Wangenhalter finden Sie auf der Produktseite von **OptiView!**

Mischblöcke

Für Zemente, Füllungs- und Abdruckmaterialien. Blöcke aus kunststoffbeschichtetem Spezialpapier, leicht abtrennbar.

Mischblock, 5 x 5 cm	619
Mischblock, 14 x 10 cm	621
Mischblock, 18 x 14 cm	622



Cure-Shield

Optimaler Augenschutz bei der Photopolymerisation lichthärtender Materialien.

Cure-Shield	310
-------------	-----



Spiegelspray

Spiegelspray verhindert das Beschlagen des Mundspiegels während der Behandlung.

Spiegelspray 75 ml	995
--------------------	-----



Spiegelspray

995

Mundspiegel

Rhodiumbeschichtete Frontflächenspiegel, konischer Sockel.

22 mm = No. 4	15975
25 mm = No. 5	15976
Handgriff N.5, konischer Sockel, Einzelstück	00296



Mundspiegel

15975