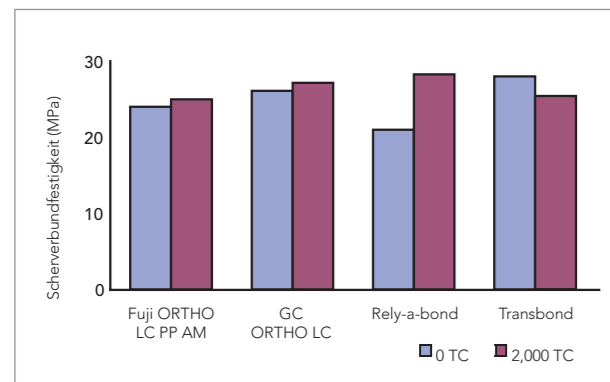


# Gut geklebt und dennoch leicht entfernbar

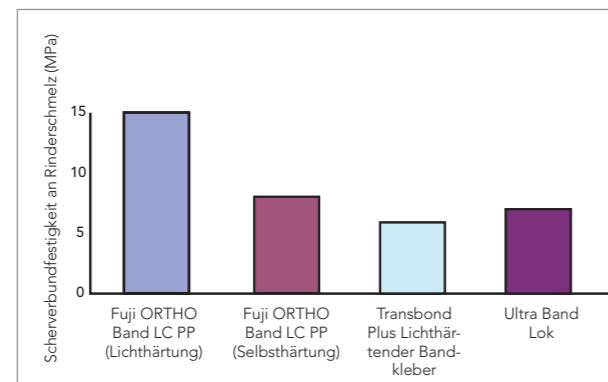
## Einfaches Ablösen

Der Verbund ist perfekt ausgewogen, sodass Brackets, Bänder und Apparaturen für die Dauer der Behandlung gut fixiert bleiben, eine Beschädigung des Schmelzes bei ihrer Entfernung aber vermieden wird. Auch die natürliche Umgebungfeuchtigkeit in der Mundhöhle trägt zum Erhalt der Haftfestigkeit bei – für eine **garantiert sichere Befestigung** während der gesamten Behandlung.

Bracket-Verbundfestigkeit



Band-Verbundfestigkeit



GC F&E Interne Daten, Japan

## Überzeugendes Ergebnis

Unmittelbar nach der Entfernung der Brackets, welche mit GC Fuji ORTHO LC befestigt waren



Die anhaltende Fluoridfreisetzung unterstützt den Schutz des Schmelzes

Unmittelbar nach der Entfernung der Brackets, welche mit Kompositkleber befestigt waren



Die Fluoridfreisetzung war nicht ausreichend, sodass Entkalkungen aufgetreten sind

# GC Fuji ORTHO-Produktfamilie

## Selbsthärtend



### Fuji ORTHO

**Pulver/Flüssigkeit**  
(000208) Einführungspackung 1-2 Pkg.:  
1x 40 g Pulver, 2 x 6,8 ml Flüssigkeit  
Nachfüllpackung:  
(000209) 40 g Pulver  
(000210) 6,8 ml (8 g) Flüssigkeit



### Fuji ORTHO Band Paste Pak

Nachfüllpackung:  
(001888) 2 x 13,3 g (7,2 ml)  
Paste Pak-Kartusche, Anmischblock  
Nr.22

## Lichthärtend



### Fuji ORTHO LC

**Pulver/Flüssigkeit**  
(000027) Einführungspackung:  
15 g Pulver, 6,8 ml (8 g) Flüssigkeit  
Nachfüllpackung:  
(000029) 40 g Pulver  
(000030) 6,8 ml (8 g) Flüssigkeit  
(000034) Kapseln 50 Stk. Anmisch-  
Volumen: 0,10 ml je Kapsel



### Fuji ORTHO LC Paste Pak Automix

Nachfüllpackung:  
(003103) 2 x 13,3 g (7,2 ml) Paste Pak-  
Kartusche, Anmischblock  
(003102) Starter Set:  
1 x 13,3 g (7,2 ml) Paste Pak Kar-  
tusche, 20 x Mischkanülen LC, 2 x  
ORTHO Gel Conditioner, 15 Pinsel  
Tips



### Fuji ORTHO Band LC Paste Pak Automix

Nachfüllpackung:  
(003105) 2 x 13,3 g, (7,2 ml) Paste  
Pak-Kartusche, Anmischblock

## GC Fuji Ortho Zubehör



(001573) GC Paste Pak Dispenser



(002559) GC Kapselapplikator



(001820) GC Fuji ORTHO Conditioner



(003104) GC ORTHO Gel Conditioner



(900549) GC Mischkanülen LC

**GC EUROPE N.V.**  
Head Office  
Researchpark  
Haasrode-Leuven 1240  
B - 3001 Leuven  
Tel. +32.16.74.10.00  
Fax. +32.16.40.48.32  
info@gceurope.com  
http://www.gceurope.com

**GC AUSTRIA GmbH**  
Tallak 124  
A - 8103 Rein bei Graz  
Tel. +43.3124.54020  
Fax. +43.3124.54020.40  
info@austria.gceurope.com  
http://austria.gceurope.com

**GC AUSTRIA GmbH**  
Swiss Office  
Bergstrasse 31  
CH - 8890 Flums  
Tel. +41.81.734.02.70  
Fax. +41.81.734.02.71  
info@switzerland.gceurope.com  
http://switzerland.gceurope.com

**GC GERMANY GmbH**  
Seifgrundstrasse 2  
D - 61348 Bad Homburg  
Tel. +49.61.72.99.59.60  
Fax. +49.61.72.99.59.66.6  
info@germany.gceurope.com  
http://germany.gceurope.com

Treffen Sie  
eine **Entscheidung**  
fürs  
**Kleben!**



**Fuji ORTHO**  
von **GC** für die  
Kieferorthopädie.

Die GC Fuji ORTHO-Produktfamilie verbindet Fluoridfreisetzung und unkomplizierte Verarbeitung mit der in der Kieferorthopädie erforderlichen optimalen Haftung – für ein einfaches Applizieren, zuverlässiges Kleben und problemloses Entfernen ohne Risiko.

**GC**

**GC**

z L L F D E 2 42 04/12



# Gut befestigt – gut geschützt

Die kunststoffmodifizierten GC Fuji ORTHO-Glasionomerelemente ermöglichen hervorragende Ergebnisse dank **einfacher Platzierung**, **hoher Fluoridfreisetzung** und **problemloser Entfernung** von Brackets und Bändern nach Behandlungsschluss.

## Einfache Platzierung

Alle Produkte der GC Fuji ORTHO-Familie lassen sich einfach und schnell befestigen, denn es ist weder eine Säureätzung erforderlich, noch besteht die Notwendigkeit zur Trockenlegung. Diese idealen Voraussetzungen sorgen für **sparsamen Materialeinsatz** und **reduzieren den Zeitaufwand** des Zahnarztes im Verlauf der kieferorthopädischen Behandlung.

### Schritt für Schritt



Die Zahnoberfläche nicht über trocknen. Das beschichtete Bracket auf dem Zahn platzieren.



5 Sekunden lichthärten, um das Bracket initial zu fixieren. Den Materialüberschuss mit einem Scaler entfernen.



Abschließend das Material von allen Seiten 20 Sekunden lang lichthärten.

Dr. A. Komori, Japan

## Überlegene Schutzwirkung

Da eine Säureätzung nicht erforderlich ist, werden die Zähne bei der Vorbereitung nicht beschädigt. Für einen zusätzlichen Schutz und eine erhöhte Haftfestigkeit lassen Sie den GC ORTHO Gel Conditioner 10 Sekunden lang einwirken – so wird der Schmelz schonend konditioniert.

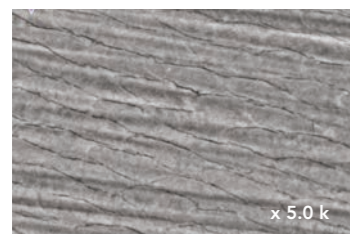


Die Zahnoberfläche gründlich reinigen und polieren

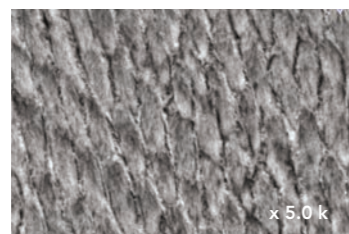


GC ORTHO Gel Conditioner auftragen und anschließend mit Wasser abspülen

Dr. A. Komori, Japan



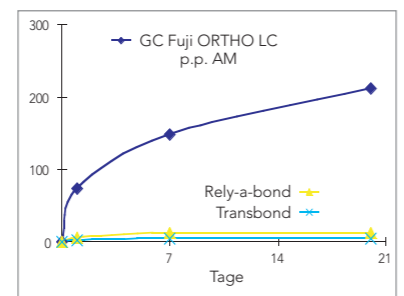
Schonende Konditionierung mit GC ORTHO Gel Conditioner



Schmelzstruktur nach Säureätzung

GC F&E Interne Daten, Japan

### Fluoridfreisetzung



GC F&E Interne Daten, Japan

Die für Glasionomere materialtypische **anhaltende und regenerierbare Fluoridfreisetzung** unterstützt durch die Ausbildung einer Inhibitionszone den Schutz von Schmelzbereichen, die an kieferorthopädische Bänder oder Brackets angrenzen. Damit wird das Risiko einer Entstehung von initialen Kariesläsionen im Verlauf der KfO-Behandlung verringert.

Eigenschaften & Vorteile	Selbsthärtend		Lichthärtend			
	Fuji ORTHO Pulver/Flüssigkeit		Fuji ORTHO LC Pulver/Flüssigkeit		Fuji ORTHO LC Kapseln	
<b>Pulver / Flüssigkeit</b> Die wirtschaftlichste Anwendungsform Die insgesamt benötigte Menge kann frei bestimmt werden						
<b>Kapseln</b> Schnelle und einfache Direktapplikation Die richtige direkte Materialmenge wird im richtigen Mischungsverhältnis abgegeben						
<b>Paste / Paste</b> Leicht auszubringen, bei freier Entscheidung zwischen Automix oder Handmischen ohne Luftblasen Freie Wahl der Materialmenge, stets im korrekten Mischungsverhältnis						
		Fuji ORTHO Band Paste Pak			Fuji ORTHO LC Paste Pak Automix	Fuji ORTHO Band LC Paste Pak Automix
<b>Anmischzeit</b>	30"	15"	30"	10"	Keine	15"/Keine
<b>Verarbeitungszeit</b>	2'50"	3'30"	3'15"	3'00"	5'00"	3'30"
<b>Abbindezeit</b>	3'00"	3'00"	20"	20"	20"	20"
<b>Schichtdicke</b>	23 µ	3 µ	24 µ	30 µ	18 µ	3 µ

