

# Füllungsmaterialien

# 3

ADHÄSIVSYSTEME UND ÄTZMATERIALIEN	3.3
KOMPOSITE	3.5
VERSIEGELUNGSMATERIALIEN	3.16
ZEMENTE UND LINER	3.17
STUMPFBAUFBAU-MATERIALIEN	3.20
AMALGAM	3.20

## Auswahlhilfe für OptiBond Adhäsive

	OptiBond FL	OptiBond Solo Plus	OptiBond XTR	OptiBond A-I-O
Technik	Total-Etch 2 Komponenten	Total-Etch 1 Komponente	Self-Etch 2 Komponenten	Self-Etch 1 Komponente
Auf dem Markt	15 Jahre	10 Jahre	1. Jahr	4 Jahre
Klinische Langzeitdaten	● ●	● ●	●	●
<b>Applikation</b>				
Applikationsschritte	3	2	2	1
Applikationsdauer	1:30 min.	1:10 min.	0:55 min.	0:55 min.
<b>Direktes Bonding</b>	●	●	●	●
Auf Schmelz / Dentin	●	●	●	●
Kompositreparatur	●	●	●	●
Keramikreparatur	●	●	●	●
Amalgamversiegelung	●	●	●	●
<b>Indirektes Bonding</b>	●	●	●	● *
Veneers	●	●	●	● *
Kronen und Brücken	●	●	●	● *
Inlays/Onlays	●	●	●	● *
Stumpfaufbauten	●	●	●	● *
Zementierung von Stiften	●	● *	●	● *
<b>Eigenschaften</b>				
Füllergehalt	48%	15%	15%	7%
Für feuchtes + trockenes Dentin	●	●	●	●
Filmdicke	~ 60 µm	~ 10 µm	~ 5-10 µm	~ 5 µm
Röntgenopazität	267% Al	●	●	●
Lösungsmittel	Wasser Ethanol	Ethanol	Wasser, Ethanol, Aceton	Wasser, Ethanol, Aceton
<b>Packungen</b>				
Lagerungsbedingungen	Umgebungs- temperatur	Umgebungs- temperatur	Kühlung 2 °C bis 8 °C	Kühlung 2 °C bis 8 °C
Flascheninhalt	Primer-Flasche 8 ml Adhäsiv-Flasche 8 ml	5 ml	Primer-Flasche 5 ml Adhäsiv-Flasche 5 ml	5 ml
Unidose™ Inhalt	0.1 ml	0.1 ml	Primer 0.18 ml Adhäsiv 0.18 ml	0.18 ml

Für indirekte Restaurationen bitte OptiBond All-In-One bzw. OptiBond Solo Plus mit den Zementen NX3 oder Maxcem Elite verwenden.

● = Nicht geeignet

● = Geeignet

## Adhäsivsysteme und Ätzmaterien

### Gel Etchant

37,5% Phosphorsäure für die Schmelz-Dentin-Ätztechnik. Die purpurne Farbe ermöglicht eine gute Sicht während der Applikation. Die Viskosität gewährleistet, dass es nicht verläuft. Das Gel in Spritzen sorgt für eine sparsame und genaue Anwendung.

**Gel Etchant Kit** 31297

Inhalt: 3 x 3 g Spritzen, 30 Einweg-Spritzenaufsätze

Nachfüllpackung: 30 Einweg-Spritzenaufsätze 26909

**Gel Etchant Economy Pack** 34632

30 g Gel Etchant Jumbo-Spritze, 2 leere intraorale Spritzen, 30 Applikationsspitzen, 1 Luer-Verbindungsstück zum Füllen der intraoralen Spritzen

#### Gel Etchant Nachfüllpackungen

30 Einweg-Spritzenaufsätze 26909

8 leere intraorale Spritzen 34720



Gel Etchant Economy Pack

34632

### OptiBond® FL

Zwei-Komponenten-Adhäsiv für die Total-Etch-Technik.

OptiBond FL setzt seit seiner Einführung 1995 einen hohen Maßstab in der Adhäsivtechnik. Seit 15 Jahren ist es weltweit erfolgreich, zeigt beste Resultate in klinischen Langzeitstudien und wird von führenden Universitäten in aller Welt als Goldstandard empfohlen.

#### Eigenschaften:

- Einzigartiger struktureller Verbund dank **48 % Füllergehalt**.
- **Rationelle Applikationstechnik.** Eine Schicht Primer. Eine Schicht Adhäsiv. Eine Lichthärtung. Für feuchte und trockene Präparationen.
- **Hohe Röntgenopazität.** 267% Röntgenopazität für optimale Sichtbarkeit.
- Als einziges Zwei-Flaschen-Adhäsiv in **Flaschen** und **Unidose** erhältlich.
- **Exzellente Langzeitergebnisse.**

**OptiBond FL Kit** 26684 E

Inhalt: 1 x 8 ml Flasche OptiBond FL Primer, 1 x 8 ml Flasche OptiBond FL Adhäsiv, 1 x 3 g Spritze Ätzelgel, 10 Einweg-Ätzelgel-Spritzenaufsätze, 25 Einweg-Mischnähpfchen, 50 Einweg-Applikatoren.

#### OptiBond FL Nachfüllpackungen

OptiBond FL Primer (8 ml Flasche) 25881 E

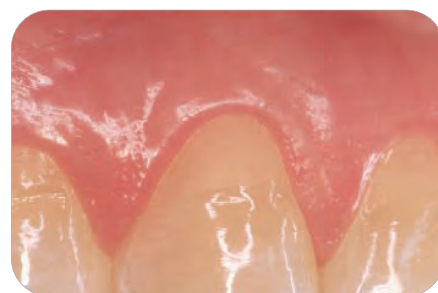
OptiBond FL Adhäsiv (8 ml Flasche) 25882 E

**OptiBond FL Unidose – Großpackung** 33352 E

Inhalt: 50 Adhäsivpackungen (1 Packung enthält 1 Unidose Primer, 1 Unidose Adhäsiv, 1 Applikator)



OptiBond / OptiBond FL wurde von REALITY mit dem 20<sup>th</sup> Anniversary Legacy Award für exzellente klinische Langzeitergebnisse ausgezeichnet.



Über 10 Jahre nach der Anwendung von OptiBond FL.

Mit freundlicher Genehmigung von Dr. Alan Boghosian.

## OptiBond Solo Plus

Ein-Komponenten-Adhäsiv für die Total-Etch-Technik.

Ein Einschnitt-Adhäsiv für praktisch jede klinische Anwendung. Das ethanolbasierte, zu 15 % mit unseren geschützten 0,4-µm-Partikeln gefüllte OptiBond Solo Plus bewirkt eine wesentlich tiefer gehende Verstärkung der Dentintubuli als ungefüllte oder „nanogefüllte“ Systeme. Dies sorgt für eine höhere Langzeitstabilität und hervorragende Verbundfestigkeiten bei direktem und indirektem Bonding.

### Eigenschaften:

- **Füllertechnologie.** OptiBond Solo Plus ist zu 15 % mit 0,4-µm-Partikeln gefüllt.
- **Ethanolbasiert.** Da die Haftvermittler in Ethanol gelöst sind, ist es deutlich seltener als bei acetonbasierten Adhäsiven nötig, langwierig mehrere Schichten aufzutragen und die Applikation ständig zu wiederholen.
- **Vielseitig.** Bei allen direkten und indirekten Indikationen verwendbar. Für feuchte und trockene Untergründe.
- Erhältlich in **Flaschen** und **Unidose**.
- **Exzellente Langzeitergebnisse.**

### OptiBond Solo Plus Flaschen Kit 29670

Inhalt: 2 x 5 ml Flaschen OptiBond Solo Plus Adhäsiv, 1 x 3 g Ätzel-Spritze, 10 Einweg-Ätzel-Spritzenaufsätze, 25 Einweg-Mischnippchen, 100 Einweg-Applikatoren.

### OptiBond Solo Plus Flaschen Nachfüllpackung 29692

Inhalt: 1 x 5 ml Flaschen OptiBond Solo Plus Adhäsiv

### OptiBond Solo Plus Unidose Kit 29682 E

Inhalt: 100 OptiBond Solo Plus Adhäsiv-Packungen (Gesamtmenge 10 ml), 1 x 3 g Ätzel-Spritze, 10 Einweg-Ätzel-Spritzenaufsätze, 25 Einweg-Mischnippchen, 100 Einweg-Applikatoren.

### OptiBond Solo Plus Unidose Nachfüllpackung 29669 E

100 OptiBond Solo Plus Adhäsiv-Packungen (Gesamtmenge 10 ml)



OptiBond Solo Plus Unidose Nachfüllpackung 29669 E



## OptiBond All-In-One.

Ein-Komponenten-Adhäsiv für die Self-Etch-Technik. OptiBond® All-In-One ist ein selbstätzendes Einkomponenten-Adhäsiv, das beim Bonden direkter und indirekter Restaurationen zahlreiche Arbeitsschritte einspart. Seine einzigartige Fähigkeit des Nano-Ätzens macht sein Ätzverhalten auf Zahnschmelz zum effektivsten aller auf dem Markt befindlichen Einkomponenten-Adhäsive, da es eine tiefer geätzte Oberfläche und damit eine höhere mechanische Retention und chemische Bindung schafft.

### Eigenschaften:

- **Nur ein Arbeitsschritt.** Ätzen, Primern und Bonden sind in einem Material vereint. Kein Anmischen erforderlich.
- **Außergewöhnliche Haftkraft.** In der 7. Generation selbstätzender Adhäsive bietet die einzigartige Nano-Ätztechnologie höchste Haftkraft auf Dentin und Zahnschmelz.
- **Direkte/indirekte Anwendung.** Exzellente Haftfestigkeit auf Zahnschmelz, Dentin, Porzellan und Keramik – sogar auf metallischen Restaurationen, sofern sie mit NX3 oder Maxcem™ Befestigungskomposit verarbeitet wurden.
- **Ternäres Lösungsmittelsystem.** Drei Lösungsmittel gewährleisten verbesserte Lagerstabilität und effizientes Ätzverhalten auf Zahnschmelz für langlebigen und zuverlässigen Halt.
- **Darreichungsart:** In der Flasche oder in der praktischen Unidose erhältlich.

### Flaschen-Kit mit Unidose-Mustern 33381 E

Inhalt: 1 Flasche Adhäsiv (5 ml), 3 Unidose-Tips (à 0.18 ml), 50 Kerr Applikatoren, 25 Einweg-Mischbehälter, Verarbeitungsanleitung

### Unidose™ 100 Packungen 34449 E

Inhalt: 100 Unidose-Tips (à 0.18 ml), 100 Kerr Applikatoren, Verarbeitungsanleitung

### Nachfüllpackungen

200 Applikatoren 24680

100 Einweg-Mischnippchen 27157



OptiBond All-In-One Unidose 100 Packungen 34449 E

## Komposite

NEU

### Vertise™ Flow

Selbststärzendes / selbsthaftendes fließfähiges Komposit.

Bei dem auf der renommierten OptiBond Adhäsivtechnologie von Kerr basierenden Vertise™ Flow ist das Adhäsiv bereits in das Füllungsmaterial integriert. Angesichts des Zeitdrucks in modernen Zahnarztpraxen stellt dies eine bedeutende Vereinfachung direkter Restaurationen dar. Dank jahrzehntelanger Forschungs- und Entwicklungsarbeit sowohl bei Kompositen als auch bei Adhäsiven, ist Kerr heute führend im Bereich Füllungsmaterialien. Beides kommt nun dem innovativen Vertise Flow zugute.

#### Indikation:

- Liner unter großen Füllungen (Klassen I und II)
- Grübchen – und Fissurenversiegelung
- Kleine Füllungen (Klassen I und II)
- Kleine Füllungen (Klassen I und II)

#### Eigenschaften:

- **Selbsthaftend.** Kein separates Bonding mehr nötig. Vereinfachte Fülltechnik mit exzellenten Resultaten.
- **Hohe Haftkraft auf Dentin und Schmelz.** Ausgezeichnete Haftung an Dentin und Schmelz, dank der Integration der klinisch bewährten OptiBond® Adhäsivtechnologie.
- **Universell anwendbar.** Die einzigartige Selbsthaftung eröffnet neue Anwendungsmöglichkeiten für eine Vielzahl von Indikationen und Situationen.
- **Geringere postoperative Überempfindlichkeit.**
- **Einfach in der Anwendung.** Standfestes Komposit mit idealer Viskosität für verschiedene Indikationen.
- **Hervorragende mechanische Eigenschaften.** Langlebige, widerstandsfähige Füllungen.

#### Vertise Flow Test-Me Kit

34398

Inhalt: 1 Spritze à 2 g in der Farbe A2; 10 Applikator Spritzenaufsätze, 10 Pinn-Point Bürstchen

#### Vertise Flow Assorted Kit

34399

Inhalt: 4 Spritzen à 2 g in den Farben XL, A1, B1, Translucent; 40 Applikator Spritzenaufsätze, 40 Pinn-Point Bürstchen

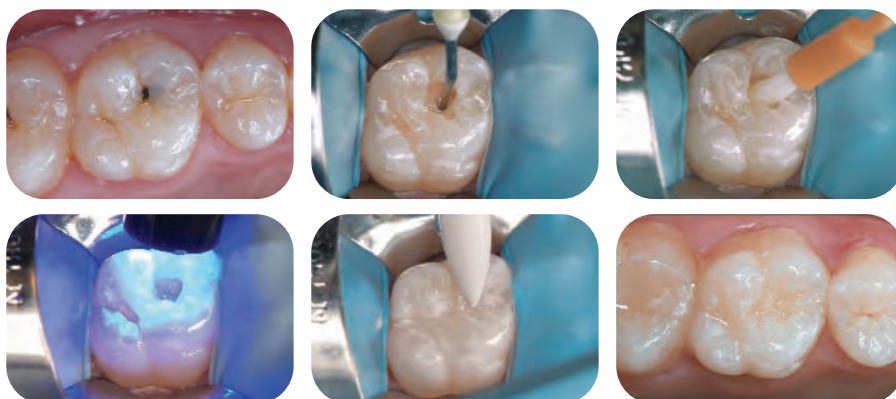
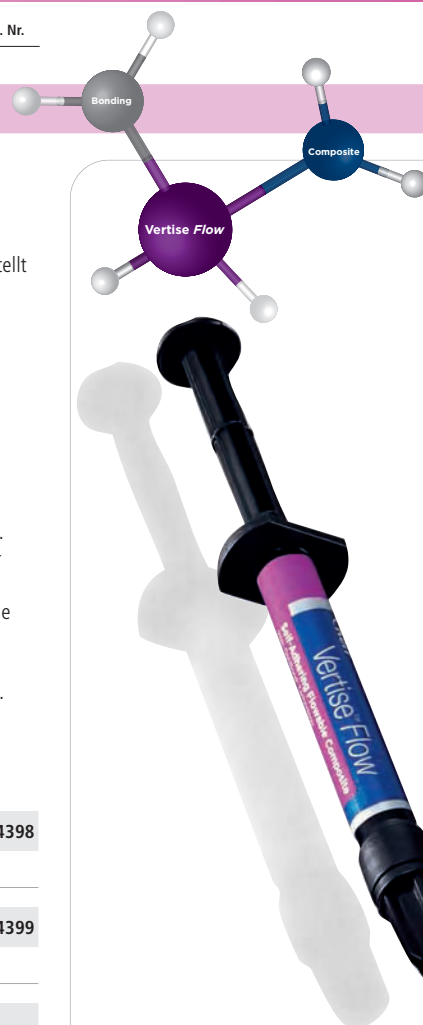
#### Vertise Flow Pedodontic Kit

Inhalt: 4 Spritzen à 2 g in den Farben XL, A1, B1, Translucent; 40 Applikator Spritzenaufsätze, 40 Pinn-Point Bürstchen 34400

#### Nachfüllpackungen

2 Spritzen à 2 g, 20 Applikator Spritzenaufsätze, 20 Pinn-Point Bürstchen

A1	34401
A2	34402
A3	34403
A3.5	34404
B1	34405
B2	34406
Universal-Opak	34407
XL	34408
Translucent	34409
Nachfüllpackungen 25 Applikator Spritzenaufsätze und Pinn-Point Bürstchen	34410



Kleine Klasse-I-Füllung mit Vertise Flow, Mit freundlicher Genehmigung von Dr. Alessandro Vichi



Für mehr Information zu Vertise Flow besuchen Sie bitte: [www.vertiseflow.com/eu](http://www.vertiseflow.com/eu)



## PREMISE

Ein universales, trimodales Nano-Komposit, bestehend aus 3 unterschiedlichen Füllern (0,02 µm, 0,4 µm und vorpolymerisierten Füllern) und einem Füllungsgrad von 84 %. Premise ermöglicht eine klebefreie Handhabung, exzellente mechanische Belastbarkeit und höchste Ästhetik. Seine minimale Polymerisations-Schrumpfung von 1,4 bis 1,6 % verringert das Risiko von Microleakage und Verfärbungen.

Premise™ ist erhältlich in als Unidose oder als Spritze in 33 verschiedenen Farbtönen: 18 Schmelz-Farben, 8 Dentin Farben, 4 Transluzente Farben und 3 Packable Farben.

### PREMISE Standard-Spritzen-Kit

32700

Inhalt: 1 x 4 g Spritze der Farben: A2, A3, A3.5 und XL2 Schmelz; A2, A3 und A3.5 Dentin; Transluzent Klar und A3 Packable. Zubehör (\*)

### PREMISE Unidose Standard Kit

32701 E

Inhalt: 10 x 0.2 g Unidose Spitzen der Farben: A2, A3, A3.5 und XL2 Schmelz; A2, A3 und A3.5 Dentin; Transluzent Klar und A3 Packable. Zubehör (\*)

### PREMISE Syringe Mini Kit + CompoRoller

32704 E

Inhalt: 1 x 4 g Spritze der Farben D-A3, E-A2 und E-A3 (insgesamt 12 g), 1 CompoRoller Handgriff, 10 konische Rollaufsätze, 10 scheibenförmige Rollaufsätze, 1 Flasche OptiBond Solo Plus (5 ml), 1 Spritze Kerr Ätzel (3 g) + Applikatoren, 1 Packung Kerr Applikator-Spitzen (50)

### PREMISE Packable Syringe Kit + CompoRoller

33673

Inhalt: 1 x 4 g Spritze der Farben A2, A3 und A3.5, 1 CompoRoller Handgriff, 10 konische Rollaufsätze, 10 scheibenförmige Rollaufsätze, 1 Flasche OptiBond Solo Plus (5 ml), 1 Spritze Kerr Ätzel (3 g) + Applikatoren, 1 Packung Kerr Applikator-Spitzen (50)

### PREMISE Unidose Mini Kit + CompoRoller

32705

Inhalt: 10 x 0.2 g Unidose Spitzen der Farben D-A3, E-A2 und E-A3, 1 CompoRoller Handgriff, 10 konische Rollaufsätze, 10 scheibenförmige Rollaufsätze, 1 Flasche OptiBond Solo Plus (5 ml), 1 Spritze Kerr Ätzel (3 g) + Applikatoren, 1 Packung Kerr Applikator-Spitzen (50)

### PREMISE Packable Unidose Kit + CompoRoller

33672

Inhalt: 10 x 0.2 g Unidose Spitzen der Farben A2, A3 und A3.5, 1 CompoRoller Handgriff, 10 konische Rollaufsätze, 10 scheibenförmige Rollaufsätze, 1 Flasche OptiBond Solo Plus (5 ml), 1 Spritze Kerr Ätzel (3 g) + Applikatoren, 1 Packung Kerr Applikator-Spitzen (50)

### (\*) Zubehör

- 1 Flasche OptiBond Solo™ Plus (5 ml)
- 1 Flasche OptiGuard™ (5 ml)
- 1 Spritze Kerr Ätzel (3 g)
- 10 Ätzel Einweg-Spritzenaufsätze
- 25 Einweg-Mischnähpfchen
- 50 Kerr Applikator-Spitzen
- 1 KerrHawe Polishing Kit
- (15 x 12,6 mm OptiDisc® – je 5 Stück Grob/Mittel, Fein und Extra-fein, 2 OptiDisc® Mandrels,
- 4 Gloss<sup>plus</sup> Polierer – je 2 flammen- und kelchförmig, 4 HiLuster<sup>plus</sup> Diamant-Polierer – je 2 flammen- und kelchförmig)
- 100 Interdentalkeile aus Ahornholz - Keile türkis, Mini
- 100 Interdentalkeile aus Ahornholz - Keile orange
- 3 OptiShine Polierbürstchens



PREMISE Syringe Mini Kit + CompoRoller

32704



PREMISE Unidose Mini Kit + CompoRoller

32705



Mit freundlicher Genehmigung von Dr. Douglas Terry

**PREMISE Schmelz-Farben Nachfüllpackungen****Spritze, 1 x 4 g**

A1	32712
A2	32713
A3	32714
A3.5	32715
A4	32716
B1	32717
B2	32718
B3	32719
B4	32720
C1	32721
C2	32722
C3	32723
C4	32724
D2	32725
D3	32726
D4	32727
XL1	32728
XL2	32729

**Unidose Spitzen, 20 x 0.2 g**

A1	32745
A2	32746
A3	32747
A3.5	32748
A4	32749
B1	32750
B2	32751
B3	32752
B4	32753
C1	32754
C2	32755
C3	32756
C4	32757
D2	32758
D3	32759
D4	32760
XL1	32761
XL2	32762

**PREMISE Transluzente Farben****Spritze, 1 x 4 g**

Amber	32738
Grau	32739
Klar	32740

**Spritze, 1 x 3 g**

Kristallklar	32741
--------------	-------

**Unidose Spitzen, 20 x 0.2 g**

Amber	32771
Grau	32772
Klar	32773
Kristallklar	32774

**PREMISE Dentin Farben****Spritze, 1 x 4 g**

A2	32730
A3	32731
A3.5	32732
A4	32733
B1	32734
B2	32735
C2	32736
D2	32737

**Unidose Spitzen, 20 x 0.2 g**

A2	32763
A3	32764
A3.5	32765

Art. Nr.

A4	32766
B1	32767
B2	32768
C2	32769 E
D2	32770

**PREMISE Packable Farben****Spritze, 1 x 4 g**

A2	33670
A3	32742
A3.5	32743
A4	32744

**Unidose Spitzen, 20 x 0.2 g**

A2	33671
A3	32775
A3.5	32776
A4	32777

PREMISE Shade Guide	32867
---------------------	-------

**Premise Flowable**

Premise Flowable ist ein lichthärtendes Nano-Kompositmaterial mittlerer Viskosität, das für direkte Restaurationen indiziert ist. Vorpolymerisiertes Füllungsmaterial, Nano-Füller und die bewährte Point 4-Technologie wurden kombiniert für optimale Stärke und Dauerhaftigkeit.

- Ausgezeichnete mechanische Eigenschaften und geringe Polymerisations-Schrumpfung.
- Fest und doch fließfähig, klumpt nicht.
- Ästhetische und zugleich universelle Lösung in der restaurativen Zahnheilkunde.
- Anwendung im anterioren und posterioren Bereich inkl. Basis/Liner und Versiegelung.

**PREMISE Flowable Assorted Kit**

33371

Inhalt: 1 x 1.7 g Spritzen der Farbe A1, A2, A3, B1, 40 Spritzenaufsätze

**Nachfüllpackung - 4er Packungen Shade Kit****4 x 1.7 g Spritzen je Farbe und 40 Spritzenaufsätze**

A1	33372
A2	33373
A3	33374
A3,5	33375
B1	33376
B2	33385
C2	33377
Universal-Opak	33378
XL1	33379
XL2	33380

Nachfüllpackung Spritzenaufsätze (50)	33370
---------------------------------------	-------

**Nachfüllpackung – 1er Packungen Shade Kit****1 x 1.7 g Spritze je Farbe und 10 Spritzenaufsätze**

A1	33721
A2	33722
A3	33723
A3,5	33724
B1	33725
B2	33726
C2	33727
Universal-Opak	33728
XL1	33729
XL2	33730



Premise flowable 4er packung

33371





## Herculite® XRV Ultra™

Seit mehr als 20 Jahren ist Herculite® XRV ein Standard im Bereich der Komposit Füllungsmaterialien. Getreu der Tradition bei Kerr, nach der das Unternehmen schon immer innovative Qualitätsprodukte für den Dentalbereich entwickelt hat, schreibt Kerr wieder einmal Geschichte, indem es ein neues Mitglied zu der Kerr-Kompositfamilie hinzufügt: das Nano-Hybrid-Komposit Herculite® XRV Ultra™. Herculite XRV Ultra basiert auf der neuesten Nanofüllertechnologie und bietet nicht nur eine verbesserte Handhabung, Polierbarkeit und Abriebfestigkeit, sondern auch eine natürliche Opaleszenz und Fluoreszenz. Herculite XRV Ultra ermöglicht naturgetreue ästhetische Restaurationen auf höchstem Niveau.

- **Einführung von Nanofüllern.** Führt zu einer hervorragenden Polierbarkeit und lang anhaltendem Glanz bei natürlicher Ästhetik.
- **Verbesserte Ästhetik.** Natürliche Opaleszenz und Fluoreszenz für ein natürliches Erscheinungsbild der finalen Restauration.
- **Verbesserte Handhabung.** Nicht klebende, homogene Formulierung mit hoher Formbarkeit und Anpassung an den Zahn.
- **Hohe mechanische Festigkeit.** Für die Dauerhaftigkeit und Zuverlässigkeit, für die die Marke Herculite steht.
- **Bewährte Technologie.** Eine solide Technologie, die auf der Original- Herculite-XRV-Plattform beruht.

### Herculite XRV Ultra Standard Kit Spritzen 33856

Inhalt: 10 Spritzen (4 g) in den Farben: Schmelz A1, A2, A3, A3,5, B2, B3, C2, D2 - Dentin A2, A3, Zubehör\*

### Herculite XRV Ultra Standard Kit Unidose 33857

Inhalt: 10 Unidose Tips (10 x 0,2 g) in den Farben: Schmelz A1, A2, A3, A3,5, B2, B3, C2, D2 - Dentin A2, A3, Zubehör\*

### Herculite XRV Ultra Intro Kit Spritzen 33858

Inhalt: 6 Spritzen (4 g) in den Farben: Schmelz A1, A2, A3, A3,5, D2 - Dentin A2, Zubehör\*

### Herculite XRV Ultra Intro Kit Unidose 33859

Inhalt: 6 Unidose-Tips (10 x 0,2 g) in den Farben: Schmelz A1, A2, A3, A3,5, D2 - Dentin A2, Zubehör\*

\*Zubehör:

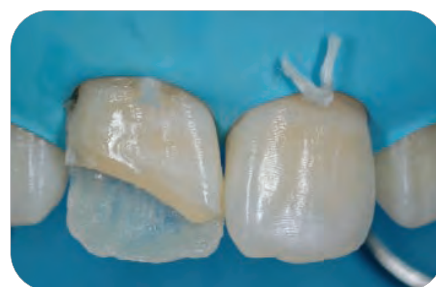
- 1 Premise Flowable (1,7 g)
- 10 Flowable Spritzenaufsätze
- 1 Flasche OptiBond® Solo Plus™ (5 ml)
- 1 Spritze Ätzel (3 g)
- 1 Probe-Kit OptiDisc® mit je 15 OptiDisc extragrob, mittelgrob, fein und extrafein Größe 12,6 mm und 2 Mandrels
- 25 Mischnähpfchen
- 50 Applikatorenspitzen
- 10 Ätzel-Spritzenaufsätze

### Herculite XRV Ultra Mini Kit Spritzen 33860

Inhalt: 3 Spritzen (4 g): Schmelz A2, A3 und Dentin A2, 1 Flasche OptiBond Solo Plus (5 ml), 1 Spritze Ätzel (3 g), 25 Mischnähpfchen, 50 Applikatorenspitzen

### Herculite XRV Ultra Mini Kit Unidose 34071

Inhalt: 3 Unidose-Tips (10 x 0,2 g): Schmelz A2, A3 und Dentin A2, 1 Flasche OptiBond Solo Plus (5 ml), 1 Spritze Ätzel (3 g), 25 Mischnähpfchen, 50 Applikatorenspitzen



Mit freundlicher Genehmigung von Prof. Angelo Putignano



Art. Nr.

**Herculite XRV Ultra Schmelz-Farben Nachfüllpackungen**

**Spritze, 1 x 4 g**

Schmelz XL	34001
Schmelz A1	34002
Schmelz A2	34003
Schmelz A3	34004
Schmelz A3.5	34005
Schmelz A4	34006
Schmelz B1	34007
Schmelz B2	34008
Schmelz B3	34009
Schmelz B4	34010
Schmelz C1	34011
Schmelz C2	34012
Schmelz C3	34013
Schmelz C4	34014
Schmelz D2	34015
Schmelz D3	34016
Schmelz D4	34017
Inzisal - Neutral	34027

**Unidose Spitzen, 20 x 0.2 g**

Schmelz XL	34028
Schmelz A1	34029
Schmelz A2	34030
Schmelz A3	34031
Schmelz A3.5	34032
Schmelz A4	34033
Schmelz B1	34034
Schmelz B2	34035
Schmelz B3	34036
Schmelz B4	34037
Schmelz C1	34038
Schmelz C2	34039
Schmelz C3	34040
Schmelz C4	34041
Schmelz D2	34042
Schmelz D3	34043
Schmelz D4	34044
Inzisal - Neutral	34054

**Herculite XRV Ultra Dentin-Farben Nachfüllpackungen**

**Spritze, 1 x 4 g**

Dentin A1	34018
Dentin A2	34019
Dentin A3	34020
Dentin A3.5	34021
Dentin B1	34022
Dentin B2	34023
Dentin C2	34024
Dentin D2	34025
Dentin D3	34026

**Unidose Spitzen, 20 x 0.2 g**

Dentin A1	34045
Dentin A2	34046
Dentin A3	34047
Dentin A3.5	34048
Dentin B1	34049
Dentin B2	34050
Dentin C2	34051
Dentin D2	34052
Dentin D3	34053



## Herculite® XRV™

Klinisch erprobtes Mikrohybrid-Restaurationsmaterial, erhältlich in Spritzen oder in der Unidose. Einsatz im Front- und Seitenzahnbereich einschl. Klasse I, Klasse II, Klasse III, Klasse IV, Klasse V, Zahnhalsdefekte und direkte facings.

- Enthält ca. 79 Gewichts-% anorganische Füller bei einer durchschnittlichen Partikelgröße von 0,6 µm
- Klinische Langzeitstudien bringen den Nachweis für die Zuverlässigkeit und den klinischen Langzeiterfolg
- Exzellente Handhabung für eine anatomische Formgebung bei guter Standfestigkeit
- 16 Vita® Schmelzfarben und 16 Vita® Dentinfarben plus 2 Inzisal-, 1 Kuspal- und 3 Zervikal-Farben für hervorragende Ästhetik.

Vita® ist eine Handelsmarke der Vita Zahnfabrik, Deutschland.

### Herculite XRV Esthetic Kit mit OptiBond Solo Plus

30893

Dieses umfassende Kit wird in zwei getrennten Koffern zur Erleichterung der Handhabung geliefert.

Inhalt: 1 x 5 g Spritze je Farbe

Auswahl A Schmelz - A1, A2, A3, A3.5, A4 / Auswahl B Schmelz - B1, B2, B3, B4

Auswahl C Schmelz - C1, C2, C3, C4 / Auswahl D Schmelz - D2, D3, D4

Inhalt: 1 x 5 g Spritze je Farbe

Auswahl A Dentin - A2, A3, A3.5 / Auswahl B Dentin - B1, B2

Auswahl C Dentin - C2 / Auswahl D Dentin - D2

Inhalt: 1 x 2,5 g Spritze der Farbe Inzisal medium, Inzisal hell

5 ml Flasche OptiBond Solo Plus, 50 Einweg-Applikatoren, 25 Einweg-Mischaufsätze,

1 x 3 g Ätzgelspritzen mit 10 Einweg-Aufsätzen

### Herculite XRV General Kit mit OptiBond Solo Plus

30894

Inhalt: 1 x 5 g Spritze je Farbe

Auswahl A Schmelz - A1, A2, A3, A3.5 / Auswahl B Schmelz - B1, B3

Auswahl C Schmelz - C2, C3 / Auswahl D Schmelz - D2, D3

Inhalt: 1 x 5 g Spritze je Farbe

Auswahl A Dentin - A2 / Auswahl B Dentin - B1

Auswahl C Dentin - C2 / Auswahl D Dentin - D2

Inhalt: 1 x 2,5 g Spritze der Farbe Inzisal medium, Inzisal hell

5 ml Flasche OptiBond Solo Plus, 50 Einweg-Applikatoren, 25 Einweg-Mischaufsätze,

1 x 3 g Ätzgelspritzen mit 10 Einweg-Aufsätzen

### Herculite XRV Nachfüllpackungen Spritzen Schmelz

#### 1 x 5 g Spritze

##### Auswahl A

Schmelz A1 22859

Schmelz A2 22860

Schmelz A3 22861

Schmelz A3.5 22862

Schmelz A4 22863

##### Auswahl B

Schmelz B1 22864

Schmelz B2 22865

Schmelz B3 22866

Schmelz B4 22867

##### Auswahl C

Schmelz C1 22868

Schmelz C2 22869

Schmelz C3 22870

Schmelz C4 22871

##### Auswahl D

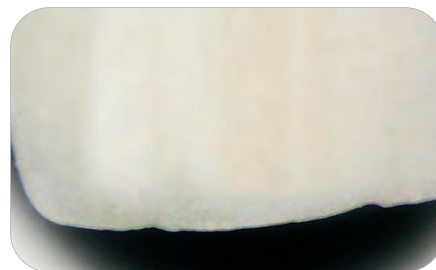
Schmelz D2 22872

Schmelz D3 22873

Schmelz D4 22874



Dentinfraktur



Füllung mit Herculite XRV



Herculite XRV

Art. Nr.

**Herculite XRV Nachfüllpackungen Spritzen Dentin****1 x 5 g Spritze****Auswahl A**

Dentin A1	23391
Dentin A2	22875
Dentin A3	22876
Dentin A3.5	22877
Dentin A4	23390

**Auswahl B**

Dentin B1	22878
Dentin B2	22879
Dentin B3	23389
Dentin B4	23388

**Auswahl C**

Dentin C1	23387
Dentin C2	22880
Dentin C3	23386
Dentin C4	23385

**Auswahl D**

Dentin D2	22881
Dentin D3	23384
Dentin D4	23392

**Herculite XRV Nachfüllpackungen Spritzen Zervikal****1 x 5 g Spritze**

Zervikal rot/braun	29832
Zervikal gelb/braun	29834

**Herculite XRV Nachfüllpackungen Spritzen Inzisal****1 x 2.5 g Spritze**

Hell	22882
Medium	22883

**Herculite® XRV™ Unidose**

Klinisch erprobtes Mikrohybrid-Restaurationsmaterial zum Einsatz im Front- und Seitenzahnbereich, erhältlich in einer grossen Auswahl von Vita®-Farbtönen. Vorgefüllte Komposit-Spitzen (0,25 g in jedem Aufsatz). Vita® ist eine Handelsmarke der Vita Zahnfabrik, Deutschland.

**Herculite XRV Unidose Kit mit OptiBond Solo Plus**

30895

Je 10 x 0,25 g Unidose Spitzen:

Auswahl A Schmelz - A1, A2, A3, A3.5 / Auswahl B Schmelz - B1, B3

Auswahl C Schmelz - C2, C3 / Auswahl D Schmelz - D2, D3

Je 10 x 0,25 g Unidose Spitzen:

Auswahl A Dentin - A2 / Auswahl B Dentin - B1

Auswahl C Dentin - C2 / Auswahl D Dentin - D2

10 x 0,25 g Unidose Spitzen der Farbe Inzisal medium, Inzisal hell, 5 ml Flasche OptiBond Solo Plus, 50 Einweg-Applikatoren, 25 Einweg- Mischnähpfchen, 1 x 3 g Ätzeisigspritzen mit 10 Einweg-Aufsätzen

**Herculite Nachfüllpackungen Unidose Schmelz:****Unidose Spitzen, 20 x 0.25 g****Auswahl A**

Schmelz A1	23036
Schmelz A2	23037
Schmelz A3	23038
Schmelz A3.5	23039
Schmelz A4	23040

**Auswahl B**

Schmelz B1	23041
Schmelz B2	23042
Schmelz B3	23043
Schmelz B4	23044



Herculite XRV Unidose Kit mit OptiBond Solo Plus 30895

#### Auswahl C

Schmelz C1	23045
Schmelz C2	23046
Schmelz C3	23047
Schmelz C4	23048

#### Auswahl D

Schmelz D2	23049
Schmelz D3	23050
Schmelz D4	23051

#### Herculite Nachfüllpackungen Unidose Dentin:

##### Unidose Spitzen, 20 x 0.25 g

#### Auswahl A

Dentin A2	23052
Dentin A3	23053
Dentin A3.5	23054

#### Auswahl B

Dentin B1	23055
Dentin B2	23056

#### Auswahl C

Dentin C2	23057
-----------	-------

#### Auswahl D

Dentin D2	23058
-----------	-------

#### Herculite Nachfüllpackungen Unidose Inzisal:

##### Unidose Spitzen, 20 x 0.25 g

Hell	23059
Medium	23060

### Kolor + Plus® Resin Colour Modifier Kit

Farben und Opaker zum Einsatz mit Komposit-Restaurationen. Hohe Viskosität und gute Flieseigenschaften gewährleisten eine leichte Verarbeitung. Der Weg für vollkommen natürlich wirkende Restaurationen.

#### Kolor + Plus Nachfüllpackungen (2 ml Flaschen)

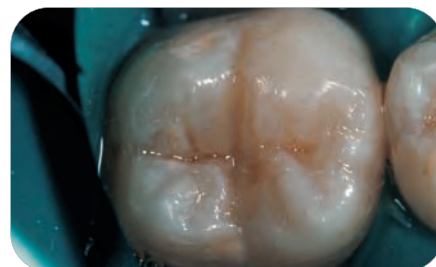
Gelb	23394
Lavendelfarben	23395
Braun	23396
Blau	23397
Weiss	23398
Rot	23399
Grau	23400
Farblos	23401
Ockerfarben	23404
Opaker A1	23402
Opaker A3	23403



Kolor + Plus



Präparierte Kavität



Endergebnis

**Point4™**

Optimiertes Partikel-Komposit-System. Dieses neue Mikrohybrid-Komposit für Front- und Seitenzahnrestaurationen enthält ca. 76 Gew.% anorganische Füllstoffe mit einer durchschnittlichen Partikelgrösse von 0,4 µm. Hervorragende Ästhetik, insbesondere im Frontzahnbereich, durch 16 Vita® -Farben sowie sechs Zusatzfarbtöne (je drei transluzente und extrahelle). Alle Farbtöne sind röntgenopak.

**Point4 Spritzen-Intro Kit****29687**

Inhalt: Je 1 x 4 g Spritze in jeder der folgenden Farbtöne: A2, A3, A3,5, B2, T1, 1 x 5 ml Flasche OptiBond Solo Plus, 2 x 3 g Ätzgelspritzen, 20 Einweg-Ätzgel-Spritzenaufsätze, 25 Einweg-Mischnäpfchen, 50 Einweg-Applikatoren

**Point4 Point4 Nachfüllpackungen Spritze****1 x 4 g Spritze****Auswahl A**

A1	29876
A2	29877
A3	29878
A3.5	29879
A4	29880

**Auswahl B**

B1	29881
B2	29882
B3	29883
B4	29884

**Auswahl C**

C1	29885
C2	29886
C3	29887
C4	29888

**Auswahl D**

D2	29889
D3	29890
D4	29891

**Xtra Hell**

XL1	29892
XL2	29893

**Transluzent**

T1	29895
T2	29896
T3	29897

**Opak**

A2	31360
A3	31361
A3.5	31362
B1	31364
B2	31365



Point4 Spritzen-Kit

29687



Rekonstruktion mit Point4



Endergebnis



## Point4 Unidose Kit

29688

10 x 0.2 g Unidose-Tips in jeder der folgenden Farbtöne: A2, A3, A3,5, B2, T1, 1 x 5 ml Flasche OptiBond Solo Plus, 2 x 3 g Ätzgelspritzen, 20 Einweg-Ätzgel-Spritzenaufsätze, 25 Einweg-Mischnäpfchen, 50 Einweg-Applikatoren

## Point4 Nachfüllpackungen Unidose

### Unidose Spitzen, 20 x 0.2 g

#### Auswahl A

A1	29898
A2	29899
A3	29900
A3.5	29901
A4	29902

#### Auswahl B

B1	29903
B2	29904
B3	29905
B4	29906

#### Auswahl C

C1	29907
C2	29908
C3	29909
C4	29910

#### Auswahl D

D2	29911
D3	29912
D4	29913

#### Xtra Hell

XL1	29914
XL2	29915

#### Transluzent

T1	29917
----	-------

#### Opak

A2	31368
A3	31369
A3.5	31370



Point4 Unidose Kit

29688

## Revolution™ Formula 2

Lichthärtendes, fließfähiges Hybrid-Komposit für Klasse III, IV und V Restaurationen. 60 Gewichts-% gefüllt mit 0,6 µm Partikelgrösse. Weiter eignet sich Revolution Formula 2 für die Verarbeitung von Keramik-Inserts.

### Revolution Formula 2 Intro Kit 29514

Inhalt: 4 x 1 g Spritzen von A2, B3, C3 und Universal Opak, 20 Tips

### Revolution Formula 2 Assorted Kit 29515

Inhalt: 4 x 1 g Spritzen von Extra-Hell, 1 Inzisal, 1 Gingival und 1 Weiss Opak, 20 Tips

### Revolution Formula 2 Nachfüllpackungen

#### 4 x 1 g Spritzen, 20 Spritzenaufsätze

##### Auswahl A

A1	29493
A2	29494
A3	29495
A3.5	29496
A4	29497

##### Auswahl B

B1	29498
B2	29499
B3	29500

##### Auswahl C

C1	29502
C2	29503
C3	29504
C4	29505

##### Auswahl D

D2	29506
D3	29507
Xtra-Hell	29509
Gingival	29510
Hell Inzisal	29511
Universal Opak	29512
Weiss Opak	29513

Spritzenaufsätze schwarz (100) 22 Gauge	450119
Spritzenaufsätze gelb (100) 20 Gauge	450120



Revolution Formula 2 beim Auskleiden einer Kavitätenpräparation



Revolution Formula 2 Intro Kit

29514

## Versiegelungsmaterialien

### Guardian Seal

Lichthärtendes Fissurenversiegelungs-Material, das durch seine neuartige patentierte Technologie überlegenen Schutz gegen okklusale Karies bietet. Farbe und Opazität sind so eingestellt, dass das Material klinisch immer optimal erkennbar ist. Gleichzeitig ist es so transluzent, dass unter Versiegelungen auftretende Karies erkennbar bleibt. Guardian Seal™ ist zu 30% gefüllt und bietet dadurch eine optimale Kombination von Fließfähigkeit und Abrasionsfestigkeit.

### Guardian Seal Kit 31169

Inhalt: 4 x 1 g Spritzen, 40 Spritzenaufsätze

### Guardian Seal Spritzenaufsätze 31323

Inhalt: 40 Spritzenaufsätze



Guardian Seal Kit

31169

## OptiGuard

Lichthärtender Komposit-Oberflächenversiegler zur Versiegelung von Mikrorissen. Er bewirkt somit die dauerhafte Festigung restaurierter Oberflächen. Dadurch wird der vorzeitigen Abrasion, Randspaltbildung und Verfärbungen entgegengewirkt.

### OptiGuard Kit

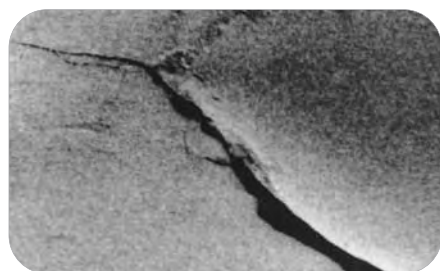
26685

Inhalt: 2 x 5 ml Flaschen OptiGuard Oberflächenversiegler, 1 x 3 g Spritze Ätzelgel, 10 Einweg Ätzelgel-Spritzenaufsätze, 25 Einweg-Mischnippchen, 50 Einweg-Applikatoren

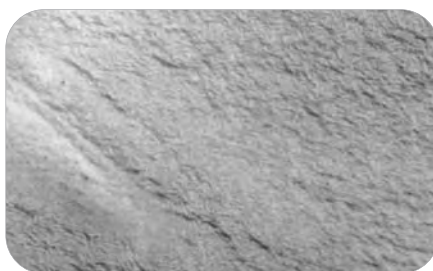
### OptiGuard Nachfüllpackung

OptiGuard Oberflächenversiegler (5 ml)

25880



Vor OptiGuard, 50-fache SEM Vergrößerung



Nach OptiGuard



OptiGuard Kit

26685

## Zemente und Liner

### Cavalite

Lichthärtendes Unterfütterungsmaterial mit Hydroxyapatit und Glasionomerfüllstoffe. Ausgezeichnete Druck- und Zugfestigkeit durch den hohen Füllstoffanteil.

### Cavalite

20282

Inhalt: 10 ml Cavalite, 1 Mischblock



Cavalite

20282

### Life

Kalziumhydroxid Unterfütterungsmaterial.

### Regular Set

Standardpackung

61769

Inhalt: 12 g Base, 12 g Katalysator, 1 Mischblock

Grosspackung

60927

Inhalt: 5 x 12 g Base, 5 x 12 g Katalysator, 5 Mischblöcke

### Fast Set

Standardpackung

60997

Inhalt: 12 g Base, 12 g Katalysator, 1 Mischblock

Grosspackung

60998

Inhalt: 5 x 12 g Base, 5 x 12 g Katalysator, 5 Mischblöcke



Life

61769

## Maxcem Elite

Das neue selbstadhäsive Befestigungskomposit Maxcem Elite macht die Befestigung von indirekten Restaurationen noch einfacher. Die bewährte Formulierung von Maxcem wurde weiter optimiert und bietet eine noch höhere Haftfestigkeit und Anwenderfreundlichkeit. Die Überschussentfernung, die Lagerstabilität neu auch bei Raumtemperatur, die schnelle Direktapplikation ohne separate Handanmischung und gebogene Kanülen für Anwendungen im Wurzelkanal setzen einen neuen Standard.

- **Scherhaftwerte zwischen 22 und 36 MPa.** Selbstadhäsiv, ohne zusätzliche Haftvermittler.
- **Hohe Anwenderfreundlichkeit.** Leichte Überschussentfernung, Direktapplikation, keine Handanmischung, kein Zubehör.
- **Universell.** Geeignet für Vollkeramik, Metallkeramik, Metall und Composite/FRC.
- **Effiziente Selbsthärtung.** Härtet vollständig ohne Licht aus.

### Maxcem Elite Standard Kit

34055

Inhalt: 5 x 5 g Spritzen (2 x transparent, weiß, weiß-opak, gelb), 30 Automisch-Spitzen normal, 20 Automisch-Spitzen mit großer Öffnung, 10 intraorale Spitzen, 10 Wurzelkanalspitzen, technische Anleitung.

### Maxcem Elite Value Kit

34056

Inhalt: 2 x 5 g Spritzen transparent, 11,7 g TempBond NE Automisch-Spritze, 10 Automisch-Spitzen normal, 10 Automisch-Spitzen mit großer Öffnung, 10 intraorale Spitzen, 10 TempBond Automisch-Spitzen, technische Anleitung.

### Maxcem Elite Mini Kit

34057

Inhalt: 1 x 5 g Spritze transparent, 5 x Automisch-Spitzen normal, 5 Automisch-Spitzen mit größerer Öffnung und 5 intraorale Spitzen, technische Anleitung.

### Maxcem Elite Nachfüllpackungen - individuelle Farben

Inhalt: 2 x 5 g Spritzen, 10 x Automisch-Spitzen normal, 10 x Automisch-Spitzen mit großer Öffnung, technische Anleitung.

Transparent

34058

Weiß

34059

Weiß opak

34060

Gelb

34061

Braun

34062

### Zubehör

50 Maxcem Elite Automisch-Spitzen, normal

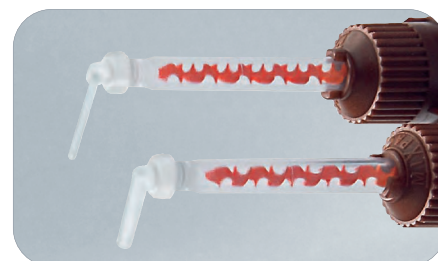
34074

10 Maxcem Elite intraorale Spitzen, Automisch-Spitzen (groß)

34075

10 Maxcem Elite Wurzelkanalspitzen, Automisch-Spitzen (groß)

34076



Wurzelkanalspitzen und intraorale Spitzen



Mit freundlicher Genehmigung von Dr. Robert A. Lowe



Maxcem Elite Standard Kit

34055

## NX3

Der permanente Komposit Befestigungszement NX3 ist universell einsetzbar für alle indirekten Anwendungen. Dank seiner innovativen chemischen Formulierung vereint NX3 herausragende Ästhetik, Adhäsion und Vielseitigkeit in einem Material. NX3 ist dualhärtend in der Automisch-Doppelspritze und rein lichthärtend in der Standard Spritze für mehrgliedrige Arbeiten, die unbegrenzte Arbeitszeit erfordern, erhältlich. Der dualhärtende Automisch-Zement ist für die Befestigung aller indirekten Restaurationen einschliesslich Veneers indiziert. Mit dem patentierten aminofreiem Initiatorsystem von Kerr und der optimierten Resinmatrix ist NX3 der erste wirklich farbstabile adhäsive Resinazement.

- **Einfaches Handling.** Dualhärtender Zement erhältlich in der Automisch-Doppelspritze.
- **Lichthärtende Indikationen.** Speziell für Veneers und alle Anwendungen, für die unbegrenzte Arbeitszeit gewünscht wird.
- **Haftet an allen Materialien.** Hervorragende Haftung an Schmelz, Dentin, CAD/CAMBlöcken, Keramik, Komposit und Metall.
- **Universell.** Kompatibilität mit allen „Total-Etch“ oder „Self-Etch“ Adhäsivsystemen.
- **Dauerhafte Ästhetik.** Dank hervorragender Farbstabilität.
- **Optimale Verarbeitung.** Einfache Überschussentfernung in der Gelphase.

### NX3 Intro Kit

33642

Enthält je 1 Spritze (5 g) dualhärtenden Zement in den Farben clear, weiss und gelb, je 1 Spritze (1,8 g) lichthärtenden Zement in den Farben clear, weiss und gelb, je 1 Spritze Try-In-Gel (3 g) in den Farben clear, weiss und gelb, 1 Flasche Silanprimer (5 ml), 30 Automisch-Kanülen, Gebrauchsanweisung.

### NX3 Trial Kit

33653

Enthält 1 Spritze (5 g) dualhärtenden Zement in der Farbe clear; 5ml Flasche OptiBond® All•In•One „Self-Etch“ Adhäsiv, Gebrauchsanweisung.

### NX3 Light-Cure Kit

33682

Je 1 Spritze (1,8 g) lichthärtenden Zement in den Farben: clear und weiss; Je 1 Spritze (3 g) Try-in-Gel in den Farben: clear und weiss; 10 OptiBond Solo Plus Unidose-Tips; 1 Spritze (3 g) Ätzelgel; 1 Flasche Silanprimer (5 ml); 10 Einweg-Applikatoren; 10 Einweg-Ätzelgel-Spritzenaufsätze; Verarbeitungsanleitung NX3.

### NX3 Nachfüllpackungen

Automisch-Spritze dualhärtender Zement (clear), 5 g	33643
Automisch-Spritze dualhärtender Zement (weiss), 5 g	33644
Automisch-Spritze dualhärtender Zement (gelb), 5 g	33645
Automisch-Spritze dualhärtender Zement (bleach), 5 g	33646
Automisch-Spritze dualhärtender Zement (weiss opak), 5 g	33647
1 Spritze lichthärtender Zement (clear), 1,8 g	33648
1 Spritze lichthärtender Zement (weiss), 1,8 g	33649
1 Spritze lichthärtender Zement (gelb), 1,8 g	33650
1 Spritze lichthärtender Zement (bleach), 1,8 g	33651
1 Spritze lichthärtender Zement (weiss opak), 1,8 g	33652
Try-In-Gel (clear), 3 g	33656
Try-In-Gel (weiss), 3 g	33657
Try-In-Gel (gelb), 3 g	33658
Try-In-Gel (weiss opak), 3 g	33659
Try-In-Gel (bleach), 3 g	33660
50 Automisch Kanülen	33655



NX3 Intro Kit



Mit freundlicher Genehmigung von Dr. Mitch Conditt



## Stumpfaufbau-Materialien

### CoreRestore2™

Dualhärtendes Stumpfaufbau-System für prothetische Arbeiten und Reparaturen. Die Zusammensetzung des Materials basiert auf der bewährten Prodigy®-Technologie.

CoreRestore ist in zwei Farbtönen und zwei Viskositäten (hoch- und niedrigviskos) erhältlich.



#### CoreRestore2 Nachfüllpackungen

1 x 4 g Spritzen Katalysator niedrigviskos	31300
1 x 4 g Spritzen Katalysator hochviskos	31301
1 x 4 g Spritzen Basismaterial - universal	31302
1 x 4 g Spritzen Basismaterial - weiss	31303
1 x 4 g Spritzen Basismaterial - blau	31305
1 x 4 g Spritzen HDOC	31748
(High Depth of Cure) - ausschliesslich lichthärtendes Material (farblos)	
CoreRestore 2 Leere Unidose-Tips und Stöpsel (40)	76019



Ein ausschliesslich lichthärtendes (farbloses) CoreRestore2 -Material ist separat erhältlich unter Art.Nr. 31748

## Amalgam

### Contour

Contour® ist ein ternäres Non-Gamma-2-Mischamalgam. 41% Silberanteil, 70% Kugel- und 30% Feilungspartikel stehen für festen Stopfwiderstand und geschmeidiges Schneiden.

#### Contour 50 Kapseln

##### Regular Set, braun

Standardpackung, 50 x 400 mg Kapseln Grösse 1	29963
Standardpackung, 50 x 600 mg Kapseln Grösse 2	29966
Standardpackung, 50 x 800 mg Kapseln Grösse 3	29969

#### Contour 500 Kapseln

##### Regular Set, braun

Klinikpackung, 500 x 400 mg Kapseln Grösse 1	31347
Klinikpackung, 500 x 600 mg Kapseln Grösse 2	31348
Klinikpackung, 500 x 800 mg Kapseln Grösse 3	29970



Contour



## Tytin®

Sphärisches Non-Gamma-2-Amalgam, 60% Silberanteil. Dichtes, einfach zu kondensierendes Amalgam, mit dauerhaftem und brillantem Oberflächenglanz. Entfernung des Matrizenbandes und Schnitzen direkt nach dem Kondensieren möglich.

### Tytin 50 Kapseln

#### Regular Set, blau

Standardpackung, 50 x 400 mg Kapseln Grösse 1	29945
Standardpackung, 50 x 600 mg Kapseln Grösse 2	29948
Standardpackung, 50 x 800 mg Kapseln Grösse 3	29951

#### Slow Set, hellblau

Standardpackung, 50 x 400 mg Kapseln Grösse 1	29954
Standardpackung, 50 x 600 mg Kapseln Grösse 2	29957
Standardpackung, 50 x 800 mg Kapseln Grösse 3	29960

### Tytin 500 Kapseln

#### Regular Set, blau

Klinikpackung, 500 x 400 mg Kapseln Grösse 1	29946
Klinikpackung, 500 x 600 mg Kapseln Grösse 2	31345
Klinikpackung, 500 x 800 mg Kapseln Grösse 3	31346

#### Slow Set, hellblau

Klinikpackung, 500 x 400 mg Kapseln Grösse 1	29955
Klinikpackung, 500 x 600 mg Kapseln Grösse 2	29958
Klinikpackung, 500 x 800 mg Kapseln Grösse 3	29961



Tytin

## Tytin FC (Firm Condensation)

Tytin FC®/Firm Condensation (hoher Stopfwiderstand) ist ein Hybrid-Amalgam mit 61% Silberanteil und verbindet die Eigenschaften des Tytins mit dem Stopfwiderstand von Dispersions-Amalgamen.

### Tytin FC 50 Kapseln

#### Regular Set, dunkelgrau

Standardpackung, 50 x 400 mg Kapseln Grösse 1	29981
Standardpackung, 50 x 600 mg Kapseln Grösse 2	29984
Standardpackung, 50 x 800 mg Kapseln Grösse 3	29987

#### Fast Set, gelb

Standardpackung, 50 x 400 mg Kapseln Grösse 1	29990
Standardpackung, 50 x 600 mg Kapseln Grösse 2	29993
Standardpackung, 50 x 800 mg Kapseln Grösse 3	29996

### Tytin FC 500 Kapseln

#### Regular Set, dunkelgrau

Klinikpackung, 500 x 400 mg Kapseln Grösse 1	29982
Klinikpackung, 500 x 600 mg Kapseln Grösse 2	29985
Klinikpackung, 500 x 800 mg Kapseln Grösse 3	29988

#### Fast Set, gelb

Klinikpackung, 500 x 400 mg Kapseln Grösse 1	29991
Klinikpackung, 500 x 600 mg Kapseln Grösse 2	29994
Klinikpackung, 500 x 800 mg Kapseln Grösse 3	29997



Tytin FC (Firm Condensation)

## Amalgamator SDS Kerr 4000

Ein Hochgeschwindigkeits-Universalkapsel-Mischgerät mit Mikroprozessortechnologie für präzise und gleichbleibende Mischergebnisse. Die Anzahl der Schwingungen zusammen mit der Mischfrequenz und der individuell einstellbaren Zeit gewährleisten bei jeder Mischung eine perfekte Konsistenz und klinische Leistungsfähigkeit.

### Amalgamator SDS Kerr 4000

61330



Amalgamator SDS Kerr 4000

61330

## Connect

Connect ist eine ultrastarke Polyäthylenfaser zur Verstärkung aller Komposit-Restaurationen. Es eignet sich besonders für hochbelastete Einzelzahnrestaurationen oder provisorische Komposit oder Acryl-Kronen und Brücken. Ebenso kann es als Prothesenreparatur und Verstärkungsmaterial oder zum Blocken periodontal gelockerter Zähne eingesetzt werden.

<b>Connect Intro Kit 2 mm breit</b>	<b>26955</b>
Inhalt: 1 Connect Band (2 mm breit x 90 cm lang), 1 Set Connect Spezialschere, 1 Pinzette, 1 Flasche Kolor Plus (2 ml farblos)	
<b>Connect Intro Kit 3 mm breit</b>	<b>26956</b>
Inhalt: 1 Connect Band (3 mm breit x 90 cm lang), 1 Set Connect Spezialschere, 1 Pinzette, 1 Flasche Kolor Plus (2 ml farblos)	
<b>Connect Nachfüll-Kit 1 mm breit</b>	<b>900-678</b>
Inhalt: 1 Connect Band (1 mm breit x 90 cm lang), 1 Flasche Kolor Plus (2 ml farblos)	
<b>Connect Nachfüll-Kit 2 mm breit</b>	<b>900-679</b>
Inhalt: 1 Connect Band (2 mm breit x 90 cm lang), 1 Flasche Kolor Plus (2 ml farblos)	
<b>Connect Nachfüll-Kit 3 mm breit</b>	<b>900-680</b>
Inhalt: 1 Connect Band (3 mm breit x 90 cm lang), 1 Flasche Kolor Plus (2 ml farblos)	
<b>Connect Spezialschere</b>	<b>26959</b>



Connect Intro Kit

26955

## Construct

Eine ultrafeste Polyäthylenfaser behandelt mit Kalt-Gas-Plasma, silanisiert und mit Kunststoff imprägniert. Im Gegensatz zu Connect kann Construct verarbeitet werden, bevor die Construct-Fasern befeuchtet sind. Diese vereinfachte Handhabung spart Zeit und Kosten.

<b>Construct Kit</b>	<b>30869</b>
Inhalt: 3 Construct Bänder (silanisiert) 1 mm, 2 mm, 3 mm (ca. 90 cm lang), 3 Construct Kunststoffe: farblos, hell, dunkel (3,5 g Spritze), 1 Set Construct Schere, 1 Pinzette, je 1 Margin Liner rot und blau	
<b>Construct Nachfüllband - 1 mm</b>	<b>30870</b>
(ca. 90 cm lang)	
<b>Construct Nachfüllband - 2 mm</b>	<b>30871</b>
(ca. 90 cm lang)	
<b>Construct Nachfüllband - 3 mm</b>	<b>30872</b>
(ca. 90 cm lang)	
<b>Construct Nachfüllkunststoff - farblos</b>	<b>30873</b>
(3,5 g Spritze)	
<b>Construct Nachfüllkunststoff - hell</b>	<b>30874</b>
(3,5 g Spritze)	
<b>Construct Nachfüllkunststoff - dunkel</b>	<b>30875</b>
(3,5 g Spritze)	
<b>Construct Schere</b>	<b>26959</b>



Construct Kit

30869