

Charisma® und Charisma® flow



Natürlich zuverlässig

Produktinformation

Charisma®/ Charisma® flow – Natürlich zuverlässige Generalisten

Das Feinstpartikel-Hybridkomposit Charisma hat sich seit mehr als zehn Jahren bewährt und wird tagtäglich von vielen Praktikern in aller Welt eingesetzt. Mittlerweile wurden weltweit bereits Millionen von Füllungen mit Charisma gelegt.

Charisma ist ein unkompliziertes Füllungsmaterial, mit dem natürliche, ästhetische und lang haltbare Ergebnisse erzielt werden können.

Charisma kann auch mit dem niedrig viskosen Komposit Charisma flow kombiniert werden, um alle gängigen Indikationen abzudecken: Von der besonders beanspruchten Seitenzahnfüllung bis hin zur ästhetisch hochwertigen Frontzahnrestauration.

Diese zwei aufeinander abgestimmten Materialien sind vielseitige Generalisten und bieten große Zuverlässigkeit.

Charisma® – mit Chamäleon-Effekt

Mithilfe des ausgeprägten Chamäleon-Effekts von Charisma können die Ansprüche der Patienten nach ästhetisch hochwertigen und gleichzeitig langlebigen Restaurationen erfüllt werden.

Charisma basiert auf einer Matrix aus Bis-GMA, diversen Photoinitiatoren und TEGDMA. Charisma enthält 78 Gewichtsprozent anorganische Füllstoffe, die sich aus röntgenopakem Microglass® (\varnothing 0,7 μm / max. >2,0 μm) und hochdisperssem Siliziumdioxid (0,01–0,07 μm / \varnothing 0,04 μm) zusammensetzen.

Natürliche Ästhetik einfach gemacht

- Leichte, schnelle Handhabung
- Gute Modellierbarkeit
- Naturähnliches Abrasionsverhalten
- Maximale Schonung der Antagonisten
- Hervorragende Randadaptation

- Hohe Röntgenopazität
- Ausgeprägter Chamäleon-Effekt
- Sichere und schnelle Farbauswahl (Farbleiste aus Original-Komposit)
- Natürliche Fluoreszenz
- Ausgezeichnete Polierbarkeit
- Ausgezeichneter Oberflächenglanz
- Breites Farbspektrum

Indikationen

- Füllungen der Klassen I–V
- Form- und Farbkorrekturen
- Diastema-Schluss
- Milchzahnrestaurationen
- Korrekturen entwicklungsbedingter Zahndefekte (z. B. Schmelzdysplasie)
- Schienung traumatisch gelockerter Zähne



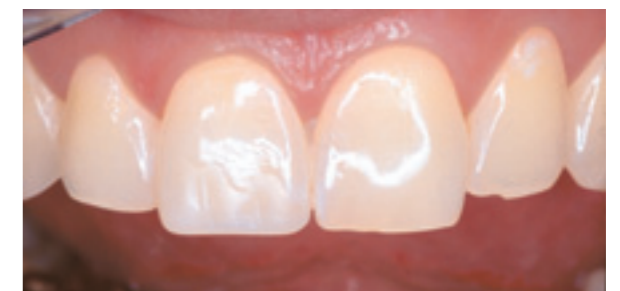
2-flächige Amalgam-Füllung an Zahn 35



Gebrochene inzivale Kante an Zahn 11



Versorgung mit Charisma



Versorgung mit Charisma

Klinische Bilder: Dr. Jürgen Garlichs, Kiel

Charisma®

Die Schönheit liegt in den Schichten

Durch die Anwendung der Schichttechnik können alle ästhetischen Vorteile ausgeschöpft werden, die Charisma bietet. Bei individueller Schichtung von Dentin-, Schmelz- und transluzenten Charisma-Farben können naturgetreue Restaurationen geschaffen werden, die sich perfekt an die umgebende Zahnschicht anpassen.

Schmelzfarben

Die Schmelzfarben besitzen Farbintensitäten mittlerer Transparenz und sind in einer breiten Farbpalette erhältlich. Schmelzfarben können ohne weitere Schichtung verwendet werden oder mit Dentin- und transluzenten Farben kombiniert werden.

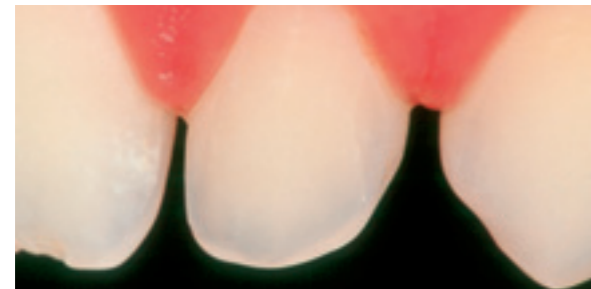
Opake Dentinfarben

Diese Farben sorgen für die naturidentische Farbintensität (Chroma) der Restaurationen. Dentinfarben können jedoch auch ohne weitere Schichtung verwendet werden.

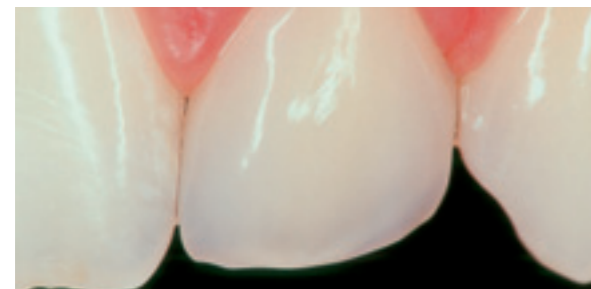
Inzisalfarben

Die transluzenten Farben haben die höchste Transparenz und geringste Farbintensität. Sie werden eingesetzt, um den Restaurationen den krönenden Abschluss zu geben. Sie werden über die Schmelzfarben geschichtet, um ein natürlicheres Erscheinungsbild und Transluzenz zu schaffen.

Die Farbpalette beinhaltet ebenso Effekt-Farben und Super-Bleach-Farben, die speziell für gebleichte Zähne entwickelt wurden.

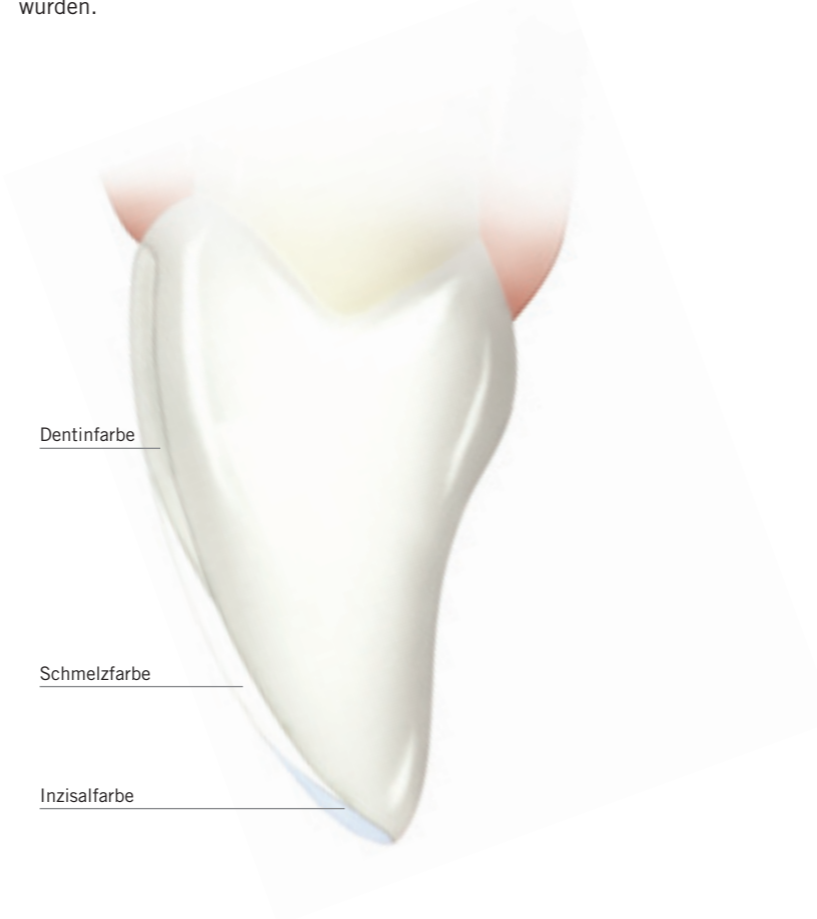


Ausgangssituation Zahn 22



Formkorrektur mit Charisma

Klinische Bilder: Dr. Luiz Antônio Felipe



Charisma®

Zuverlässige Verarbeitung ästhetischer Restaurationen

In der Entwicklung der Komposite konnten verschiedene Schritte beobachtet werden: Chemisch härtende Werkstoffe wurden abgelöst durch lighthärtende; Makrofüller wurden ersetzt durch intelligente Gemische aus Füllstoffen unterschiedlicher Korngröße.

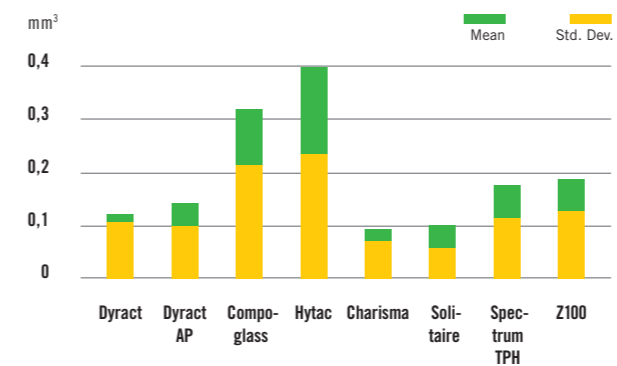
Dieser Entwicklung folgten „Feinstpartikel-Hybridkomposite“ wie Charisma. Durch die Erhöhung des Füllstoffgehalts konnten hervorragende mechanische Eigenschaften, wie eine hohe Abrasionsfestigkeit und ein relativ geringer Polymerisationsschrumpf, erzielt werden.

Zahlreiche positive Langzeiterfahrungen

Charisma wurde in einer Vielzahl von wissenschaftlichen Studien untersucht und für gut befunden. Die ausgezeichneten wissenschaftlichen Ergebnisse decken sich mit den Erfahrungen der Praktiker.

Abrasionsbeständigkeit

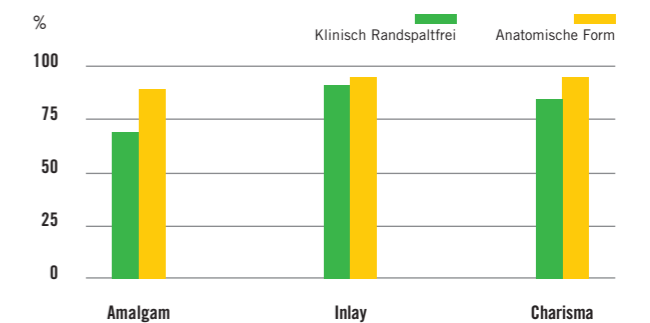
Mittlere Abrasion verschiedener Füllungsmaterialien im AOE-Simulator (Artificial Oral Environment Simulator)



Quelle: Graf, A., Sindel, M., Pelka, M., Krämer, N., Frankenberger, R.: CED-IADR Meeting 1997, Madrid. Abstract No. 434

Klinische 5-Jahresstudie

Anteil der Restaurationen, die klinisch randspaltfrei waren bzw. akzeptable anatomische Formen aufwiesen



Quelle: Vollandt, K., Voigtsberger, G., Glockmann, E., Hoyer, I.: 15. Jahrestagung der DGZ, Köln 2001, Abstracts der wissenschaftlichen Vorträge: 48

Charisma® flow

Phantastisch anpassungsfähig

Charisma flow ist die ideale Ergänzung zu dem langjährig bewährten Feinstpartikel-Hybridkomposit Charisma. Durch seine niedrige Viskosität und Thixotropie ist Charisma flow erstaunlich präzise und anpassungsfähig.

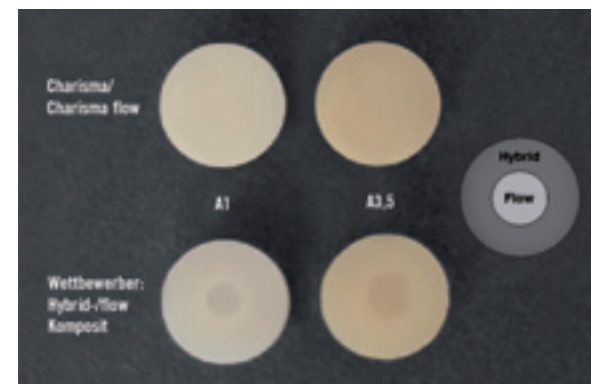
Sichere Anwendung, hohe Ästhetik

- Steuerbare Konsistenz: Ausgangskonsistenz ist standfest und bei Berührung wird das Material kontrolliert fließfähig
- Leichte, schnelle Handhabung
- Röntgenopak
- Ausgeprägter Chamäleon-Effekt
- Natürliche Fluoreszenz
- Breites Farbspektrum
- Farben optimal auf die Charisma-Farben abgestimmt

Baseliner

Mit dem Baseliner von Charisma flow kann durch Applikation auf den Kavitätenboden der Übergang zur natürlichen Zahnhartsubstanz markiert werden. Damit kann beim Entfernen einer insuffizienten Füllung unnötiges Wegbohren von gesunder Zahnhartsubstanz vermieden werden. Zusätzlich können mit dem Baseliner von Charisma flow dunkle Verfärbungen hervorragend abgedeckt werden.

Farbzusammenspiel von Charisma und Charisma flow – einfach homogen



Indikationen

- Füllungen der Klasse V
- Minimalinvasive Füllungen der Klasse I und II im nicht kaukrafttragenden Bereich
- Minimalinvasive Füllungen der Klasse III
- Fissuren- und erweiterte Fissurenversiegelung
- Kleine Form- und Farbkorrekturen an Schmelz und Dentin
- Kleinflächige Reparatur von direkten und indirekten Restaurationen in Kombination mit einem geeigneten Haftvermittler
- Schienung von Zähnen
- Kavitätenlining
- Befestigung von Brackets

Versorgung mit Charisma flow



Putzeffekte an Zahn 23 und 24
Quelle: Dr. J. Garlichs, Kiel



Versorgung mit Charisma flow

Charisma®/Charisma® flow

Produktübersicht

Produkt	Art.-Nr.
Charisma	
Shade Guides	
■ Charisma Shade Guide: 18 Farben	66000121
■ Charisma Shade Guide: 5 Farben	66004007
Sortimente	
■ Charisma Syringe/Gluma Comfort Bond Trial Kit	66001690
■ Charisma Syringe Assortment	66000077
■ Charisma Syringe Eco Assortment	66001491
■ Charisma Syringe/Gluma Comfort Bond	66001691
■ Charisma PLT-Sortiment	66000078
Charisma PLT: 20 x à 0,25 g	
■ PLT – A1	66000103
■ PLT – A2	66000104
■ PLT – A3	66000105
■ PLT – A3.5	66000106
■ PLT – A4	66000107
■ PLT – B1	66000108
■ PLT – B2	66000109
■ PLT – B3	66000110
■ PLT – C2	66000111
■ PLT – C3	66000112
■ PLT – C4	66000113
■ PLT – D3	66000114
Charisma PLT: 10 x à 0,25 g	
■ PLT – OA2	66000115
■ PLT – OA3	66000116
■ PLT – OA3.5	66000117
■ PLT – OB2	66000118
■ PLT – I (Inzisal)	66000119
■ PLT – SL (Superlight)	66000120
■ PLT – SLT (Superlight transp.)	66002503
■ PLT – SLO (Superlight opaque)	66002504
■ PLT – YB (Yellow brown)	66002506
■ PLT – DB (Dark brown)	66002507

Produkt	Art.-Nr.
Charisma Spritzen: Inhalt je 4 g	
■ SYR – A1	66000085
■ SYR – A2	66000086
■ SYR – A3	66000087
■ SYR – A3.5	66000088
■ SYR – A4	66000089
■ SYR – B1	66000090
■ SYR – B2	66000091
■ SYR – B3	66000092
■ SYR – C2	66000093
■ SYR – C3	66000094
■ SYR – C4	66000095
■ SYR – D3	66000096
■ SYR – OA2	66000097
■ SYR – OA3	66000098
■ SYR – OA3.5	66000099
■ SYR – OB2	66000100
■ SYR – I (Inzisal)	66000101
■ SYR – SL (Superlight)	66000102
■ SYR – SLT (Superlight transp.)	66002510
■ SYR – SLO (Superlight opaque)	66002511
■ SYR – YB (Yellow brown)	66002513
■ SYR – DB (Dark brown)	66002514
Charisma flow	
■ Charisma flow Syringe Assortment	66015521
Charisma flow Spritzen: Inhalt je 1,8 g	
■ SYR – A1	66015495
■ SYR – A2	66015496
■ SYR – A3	66015497
■ SYR – A3.5	66015498
■ SYR – B2	66015499
■ SYR – B3	66015500
■ SYR – OA2	66015501
■ SYR – OA4	66015502
■ SYR – OB2	66015503
■ SYR – Baseliner White	66015504
■ SYR – SB	66015872

Kontakt in Deutschland

Heraeus Kulzer GmbH

Grüner Weg 11

63450 Hanau

Tel.: 0800-HERADENT

-437 23368

Fax: +49 (0) 6181 353 461

info.dent@heraeus.com

www.heraeus-kulzer.de

Kontakt in Österreich

Heraeus Kulzer Austria GmbH

Nordbahnstrasse 36

Stg. 2/4/ Top 4.5

A-1070 Wien

Tel.: +43 (0) 1 408 0941

Fax +43 (0) 1 408 0941 75

info@heraeus-kulzer.at

www.heraeus-kulzer.at

Kontakt in der Schweiz

Heraeus Kulzer Switzerland AG

Ringstrasse 15A

CH-8600 Dübendorf

Tel.: +43 333 72 50

Fax +43 333 72 51

info@heraeus-kulzer.ch

www.heraeus-kulzer.ch