



# G-ænial von GC

Das Allround-Komposit für unkomplizierte  
unsichtbare Restaurationen.

Mit altersspezifischem Farbauswahlssystem.



# Sorgen Sie für æ-Motionen mit **G-ænial** von **GC**

Ihr Suchen hat ein Ende, mit **G-ænial** von **GC**, dem Komposit für Allround-Restaurationen mit außergewöhnlicher Ästhetik.

Suchen Sie nach einer **einfachen Möglichkeit um, unsichtbare** Restaurationen herzustellen? GC präsentiert G-ænial Anterior und Posterior, zwei lichthärtende Kompositmaterialien, die Dank der umfangreichen Erfahrung von Gradia Direct Anwendern in Zusammenarbeit mit GC entwickelt wurden.

Jahrelange Erfahrung niedergelassener Zahnärzte und industrielles Know-How sind in die Entwicklung von G-ænial eingeflossen, um ästhetische Eigenschaften **zu verbessern und jede Restauration natürlich aussehen zu lassen.**

G-ænial ist das Material Ihrer Wahl, wenn es um folgende Hauptunterscheidungsmerkmale geht:

<b>Farbsystem</b>	<b>Viskosität</b>	<b>Röntgensichtbarkeit</b>	<b>Physikalische Eigenschaften</b>
<b>Verarbeitung</b>	<b>Polierbarkeit</b>	<b>Ästhetik</b>	<b>Farbstabilität</b>

G-ænial vereint all diese Eigenschaften in einem benutzerfreundlichen Restaurationsmaterial, das für alle Arten von Restaurationen bestens geeignet ist.

Alle Arten von Restaurationen



Hochästhetische Einschicht- oder Multischicht-Aufbauten



# Natürliche Reflexion

## sorgt für Unsichtbarkeit

Für nahezu jeden Zahnarzt ist es eine große Herausforderung, in kürzester Zeit unsichtbare Restaurationen dem Anspruch des Patienten entsprechend herstellen zu können. Die Schwierigkeit liegt in der Treffsicherheit und Imitation der natürlichen Farbe und dem Lichtreflexionsverhalten. Die **einzigartige Zusammensetzung** von G-ænial sorgt für die notwendigen **lichtoptischen Eigenschaften** um diese dem natürlichen Zahn anzupassen.

### Eine einzigartige Zusammensetzung für natürliche Reflexion

Die Natürlichkeit eines Zahns wird durch das **Lichtreflexionsverhalten** bestimmt. Dieser Lichtreflexionsprozess wird durch strukturelle Unterschiede wie **Schmelzkristalle, Dentinkanälchen, peritubuläres Dentin** und die **Dentin-/Schmelz-Grenze** beeinflusst.

Durch die Multi-Prismenstruktur von G-ænial entsteht eine **einzigartige Lichtstreuungseigenschaft** mit der **das Reflexionsverhalten des natürlichen Zahns nachgeahmt wird**.

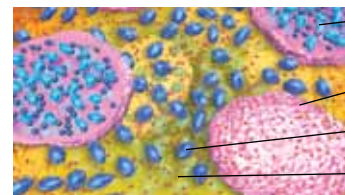
Die Menge, die Größe und die Verteilung der Partikel in G-ænial ist sorgfältig berechnet, so dass mehrere unterschiedliche Flächen mit verschiedenen Reflexionseigenschaften geschaffen werden.

Dies führt zu einer **internen Reflexion, welche der des natürlichen Zahns entspricht**.



Hr. F. Feydel, Frankreich  
Dr. E. D'Incau, Frankreich

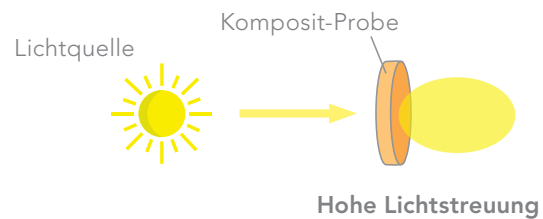
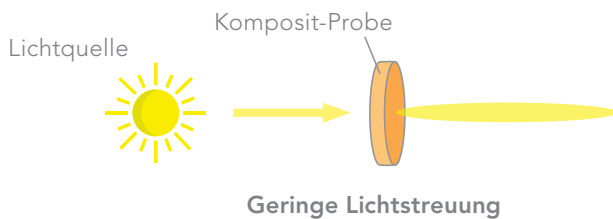
### Zusammensetzung von G-ænial



Verbesserter  
vopolymerisierter  
Füllstoff  
Vopolymerisierter  
Füllstoff  
FAL - Silikatglas  
Nano-Siliziumdioxid

### Hohe Lichtstreuung für garantierte Unsichtbarkeit

Lichtstreuung erfolgt, wenn Licht aus seiner geraden Bahn abweicht und entsprechend gestreut wird.



Dank seiner guten Lichtstreuungseigenschaften adaptiert sich G-ænial problemlos mit der umgebenden Zahnhartsubstanz. Der **Chamäleon-Effekt** lässt sich **mit nur einer G-ænial-Farbe** erzielen und hat einen so hohen Standard, dass die Restauration sich nicht nur perfekt an die umgebenden natürlichen Zähne anpasst und sich optisch angleicht, sondern **ästhetisch und unsichtbar** wirkt.



Ausgangssituation:  
Kavität in einem  
Komposit-Block;  
Farbe A3

Kavität mit  
Mittbewerber-  
Material gefüllt -  
Komposit  
mit geringer  
Lichtstreuung;  
Farbe A2

Kavität mit  
G-ænial gefüllt -  
Komposit mit hoher  
Lichtstreuung;  
Farbe A2

# Hervorragende Ästhetik

G-ænial bietet dem Zahnarzt Flexibilität. Mit G-ænial sind alle Verarbeitungstechniken möglich: von der ästhetischen Einschichttechnik bis hin zum ästhetischen Meisterwerk in Form einer Multischichttechnik.

Mit nur einer Farbe ist eine G-ænial Restauration ästhetisch und unsichtbar.

Viele derzeit auf dem Markt erhältlichen Restaurationsmaterialien sind nicht immer optimal für die Arbeitsweise der Zahnärzte angepasst. Oftmals muss ein Kompromiss zwischen Ästhetik und Einfachheit angestrebt werden. Sie müssen sich damit nicht mehr zufrieden geben und können Ihren Patienten durch die Verwendung von G-ænial **schöne und ansprechende ästhetische Restaurationen mit nur einer Farbe anbieten**.

Bei ungefähr 95 % der direkten Restaurationen wird nur eine Farbe eingesetzt. Dadurch wird **die Behandlungszeit minimiert**. Bei der Verwendung von G-ænial können Sie darauf vertrauen, dass sogar Restaurationen mit nur einer Farbe eine ansprechende Ästhetik erreichen und Sie damit auch **Ihren Patienten zufriedenstellende Ergebnisse präsentieren können**.



Dr. G. Aboudharam, Frankreich



Dr. E. D'Incau, Frankreich

Eine noch bessere Ästhetik wird durch den Einsatz von weiteren Farben erzielt.

Dank des fortschrittlichen Farbsystems von G-ænial sind auch anspruchsvolle Fälle, bei denen 2 oder 3 Farben verwendet werden müssen, einfach umzusetzen und das Schichten wird deutlich einfacher.

Bei komplexen ästhetischen Restaurationen kombinieren Sie zusätzliche Farben sehr einfach und **ohne dafür mehr Zeit aufzuwenden**.



Pr. M. Peumans, Belgien



Dr. J. Smithson, UK

# Zukunftsorientiertes Farbauswahlkonzept

## Standardfarben

G-ænial ist in 22 verschiedenen Farben, welche auf dem klassischen VITA\*-Farbsystem basieren, erhältlich. Bei Fällen, welche keine Multischichttechnik erfordern, reicht die Anwendung der Standardfarben aus, um zuverlässige Ergebnisse zu erzielen: **Sie bekommen, was Sie sehen.** Sowohl Anterior- als auch Posteriorfarben stellen ein optimal ausgewogenes Verhältnis zwischen **Farbton, Farbsättigung und Transluzenz** dar.



## Spezialfarben

Auch wenn eine ausgezeichnete Ästhetik in den meisten Fällen mit nur einer einzigen Farbe erzielt werden kann, ist in manchen Fällen die Multischichttechnik notwendig, speziell dann, wenn eine umfangreiche Restauration erforderlich ist. Die G-ænial-Palette bietet zwei weitere Farbabstufungen an, die so genannten Spezialfarben, welche **unter** den Standardfarben platziert werden (Insidefarben) oder als Deckschicht **über** einer Standardfarbe aufgetragen werden (Outsidefarben).

### Spezielle Outsidefarben – imitieren den Zahnschmelz

Eine allgemein übliche Technik in der restaurativen Zahnmedizin ist, die Farbe und die Transluzenz einer Füllung in Bezug auf das Alter des Patienten abzustimmen. Die Auswahl der Zahnschmelzfarbe wird entsprechend getroffen:



**JE**  
Junior Enamel  
für junge Patienten



**AE**  
Adult Enamel  
für erwachsene Patienten



**SE**  
Senior Enamel  
für ältere Patienten

### Spezielle zusätzliche Schmelzfarben für visuelle Effekte sind verfügbar



**TE**  
Translucent Enamel  
simuliert einen Tiefeneffekt in Restaurationen



**IE**  
Inzisal Enamel  
kann auf die okklusalen und proximalen Schmelzflächen appliziert werden, insbesondere bei jüngeren Patienten



**CVE**  
Zervikal Enamel  
bietet die richtige Transluzenz, um das dunklere Zervikaldentin durchscheinen zu lassen

### Spezielle Insidefarben bieten mehr Opazität

Hierbei handelt es sich um opake Farben, die unter einer Standardfarbe platziert werden, um der endgültigen Farbe **mehr Wärme zu verleihen** und den typischen **„Durchscheineffekt“** im Mund zu eliminieren. Es gibt drei spezielle Insidefarben, die nur in der G-ænial Anterior Version erhältlich sind.



**AO2**



**AO3**



**AO4**

# Erfahren Sie einfachste Handhabung

G-ænial Anterior und Posterior bieten Ihnen alle Eigenschaften, die für erstklassige, lange anhaltende Restaurationen erforderlich sind.

## Einfache Handhabung

G-ænial ist eines der wenigen Komposits, das Dank seines fortschrittlichen Farbsystems als sehr **benutzerfreundlich** einzustufen ist.

GC ist zuversichtlich, dass Sie mit der Handhabung von G-ænial außerordentlich zufrieden sein werden, da sowohl die **Konsistenz als auch die Verarbeitungszeiten** an die Restaurationsklassen angepasst wurden:

### G-ænial Anterior

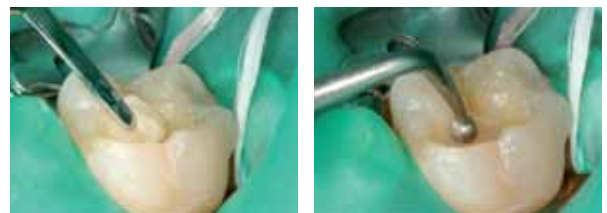


Dr. J. Tapia Guadix, Spanien

Die Konsistenz von G-ænial Anterior entspricht der von Gradia Direct Anterior. Langjährige Erfahrungen haben gezeigt, dass die Konsistenz von Gradia Direct eine sehr gute Verarbeitung ermöglicht.

Die Verarbeitungszeit beträgt rund 4 Minuten unter Umgebungslicht, so dass auch in Fällen, bei denen mehrschichtige Restaurationen erforderlich sind, stressfrei gearbeitet werden kann.

### G-ænial Posterior



Dr. J. Tapia Guadix, Spanien

Die Viskosität dieses Materials wurde entsprechend angepasst, da Seitenzahnfüllungen oft ein Material erfordern, das sich **besser stopfen lässt**. Mit dieser Konsistenz lässt sich G-ænial Posterior **einfach und sehr gut formen, es ist thixotrop und adaptiert sich sehr gut an den Kavitätenwänden**.

## Gute Polierbarkeit

G-ænial Anterior und Posterior sind **schnell und einfach zu polieren**. Das Ergebnis ist eine sehr glatte, glänzende Oberfläche mit verbesserter Ästhetik.



Dr. J. Tapia Guadix, Spanien

# Ideale Eigenschaften für lange anhaltende Ästhetik

## Vereinfachte Nachbehandlungen



Dr. E. D'Incau, Frankreich



Dr. J. Sabbagh, Belgien

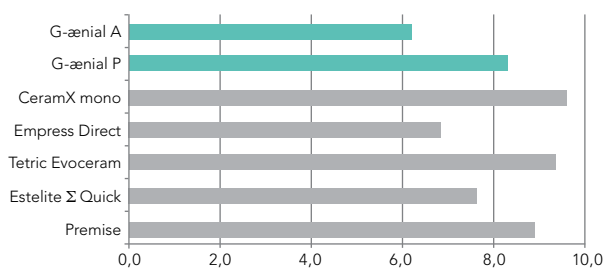
Trotz besten ästhetischen Eigenschaften von G-ænial Anterior und G-ænial Posterior sind diese auf dem Röntgenbild sehr gut sichtbar. Mit einzigartiger und GC-patentierter **HDR-Technik (hochdichte Röntgenopazität)** ist die **Röntgenopazität** von G-ænial deutlich erhöht, ohne die Ästhetik zu beeinträchtigen.

## Stark und flexibel

G-ænial Anterior und Posterior sind aufgrund seiner hohen **Bruch- und Biegefestigkeit** kombiniert mit einem **niedrigen Elastizitätsmodul** stark und flexibel und wirken somit Verformungen durch Kaudruck als auch dem Entstehen von Rissen entgegen.

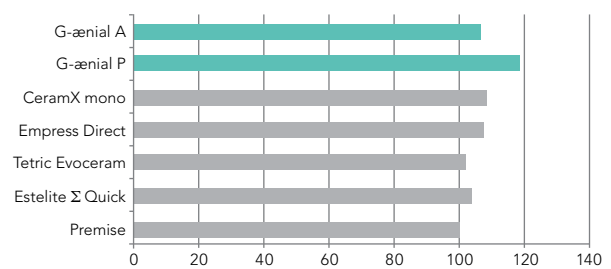
Alle notwendigen Eigenschaften sind hier kombiniert, um **überaus dauerhafte Restaurationen** zu gewährleisten.

Elastizitätsmodul (GPa)



Quelle: Interne Daten aus der F&E von GC  
Test ausgeführt gemäß ISO 4049:2000

Biegefestigkeit (Mpa)



Quelle: Interne Daten aus der F&E von GC  
Test ausgeführt gemäß ISO 4049:2000



#### SPRITZEN

**Quick Start Kit** 7 Spritzen mit:

A1, A2, A3, B2, JE, AE, IE + Farbring

**Advanced Kit** 7 Spritzen mit:

A3.5, AO2, AO3, B1, B3, C3, TE

#### **Nachfüllpackung**

1 Spritze von allen verfügbaren Farben

#### UNITIPS

**Quick Start Kit** Jeweils 5 Unitips mit:

A1, A2, A3, B2, JE, AE, IE + Farbring

**Advanced Kit** Jeweils 5 Unitips mit:

A3.5, AO2, AO3, B1, B3, C3, TE

#### **Nachfüllpackung**

20 Unitips mit: A1, A2, A3, A3.5, AO3, CV, AE, IE,

PA1, PA2, PA3, PA3.5, PJE, PIE

10 Unitips mit: BW, A4, B1, B2, B3, C3, CVD, AO2,

AO4, JE, TE, SE, CVE, XBW

#### ANTERIOR-FARBEN:

**Standard:** BW, A1, A2, A3, A3.5,  
A4, B1, B2, B3, C3, CVD, XBW, CV

**Inside Spezialfarben:** AO2, AO3, AO4

**Outside Spezialfarben:** JE, AE, SE, IE, TE, CVE

#### POSTERIOR-FARBEN

**Standard:** P-A1, P-A2, P-A3, P-A3.5

**Outside Spezialfarben:** P-JE, P-IE

#### ZUBEHÖR

Farbring, Unitip-Applier

Inhalt pro Anterior Unitip: 0,16 ml (0,28 g)

Inhalt pro Posterior Unitip: 0,16 ml (0,33 g)

Inhalt pro Anterior Spritze: 2,7 ml (5,5 g)

Inhalt pro Posterior Spritze: 2,07 ml (4,7 g)

VITA® ist ein eingetragenes Warenzeichen der Vita Zahnfabrik, Bad Säckingen, Deutschland.

#### **GC EUROPE N.V.**

Head Office  
Researchpark Haasrode-Leuven 1240  
Interleuvenlaan 33  
B - 3001 Leuven  
Tel. +32.16.74.10.00  
Fax. +32.16.40.48.32  
info@gceurope.com  
http://www.gceurope.com

#### **GC GERMANY GmbH**

Seifgrundstrasse 2  
D - 61348 Bad Homburg  
Tel. +49.61.72.99.59.60  
Fax. +49.61.72.99.59.66.6  
info@germany.gceurope.com  
http://germany.gceurope.com

#### **GC AUSTRIA GmbH**

Tallak 124  
A - 8103 Rein bei Graz  
Tel. +43.3124.54020  
Fax. +43.3124.54020.40  
info@austria.gceurope.com  
http://austria.gceurope.com

#### **GC AUSTRIA GmbH**

Swiss Office  
Bergstrasse 31  
CH - 8890 Flums  
Tel. + 41.81.734.02.70  
Fax. +41.81.734.02.71  
info@switzerland.gceurope.com  
http://switzerland.gceurope.com

**'GC'**