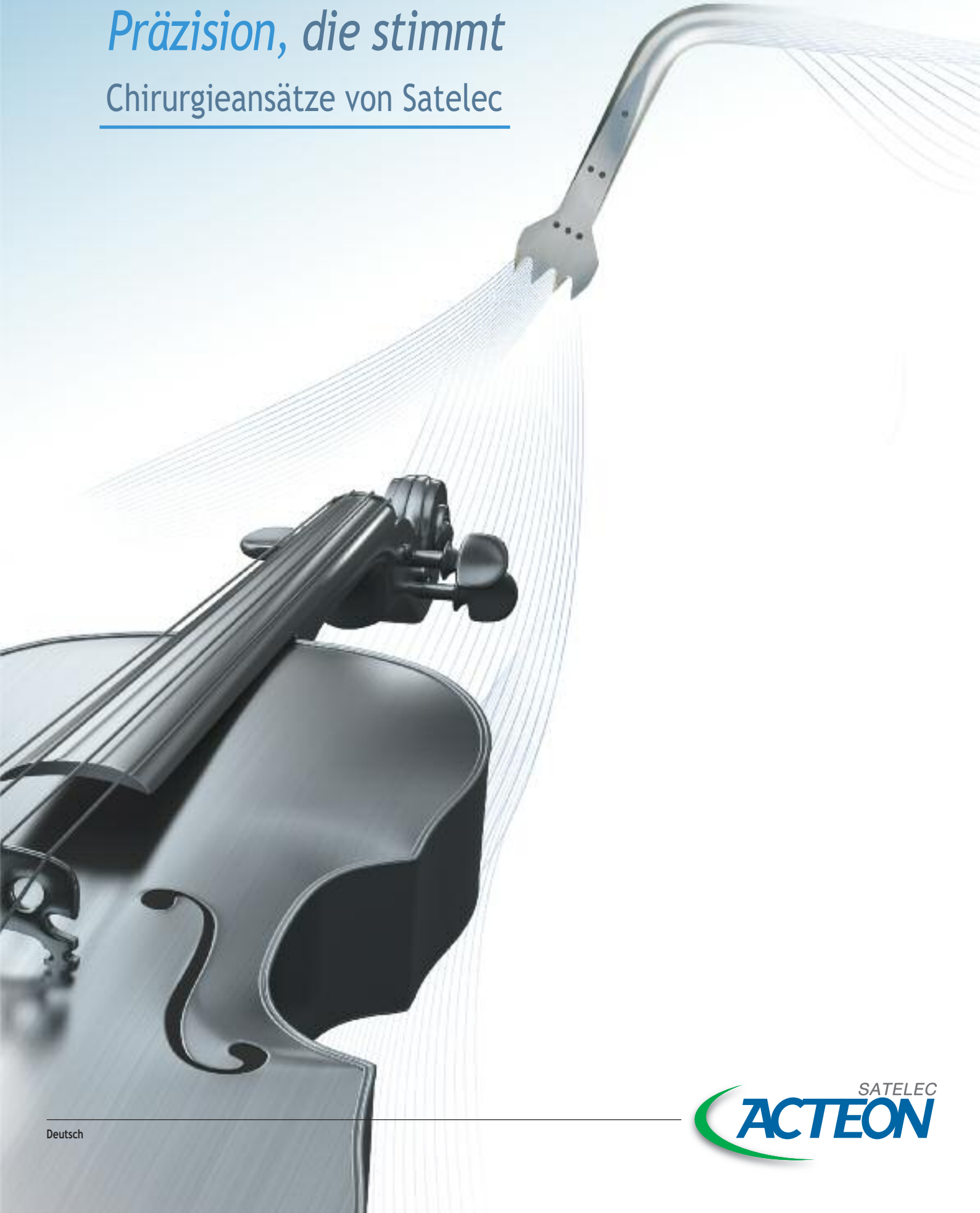


Präzision, die stimmt
Chirurgieansätze von Satelec





Satelec: weltweit führend und bewährt

- Entwickler der piezoelektrischen Ultraschalltechnologie für die Zahnmedizin
- Enge Zusammenarbeit der F&E-Abteilung mit Zahnärzten, internationalen Universitäten und Laboratorien
- Klinisch erprobte Produkte in mehr als 100 Ländern

Stets der richtige Ansatz: eine Bürgschaft für Qualität

- Entwickelt mit Hilfe von leistungsfähigen CAD-Tools für rechnergestützte Entwürfe
- Hergestellt in den firmeneigenen Werken in Merignac (Bordeaux, Frankreich) durch einzigartige Präzisionsmaschinen
- Verstärkt durch spezielle Techniken der Wärme- und Oberflächenbehandlung
- Einzeln getestet, um Effizienz, Spray und akustische Leistung zu überprüfen

Perfekte Kombination: Präzision und Stabilität

- Auswahl von Legierungen höchster Qualität für maximale Widerstandsfähigkeit
- Kontrolle der Ultraschallvibrationen jedes Ansatzes in Kombination mit dem Handstück
- Langlebigkeit, Stabilität und Zuverlässigkeit - für mehr Effizienz in der Ultraschalltechnologie

ACHTUNG: Die Ansätze für Piezotome 2, Piezotome Solo/LED und ImplantCenter 2 LED sind nicht mit denen für Piezotome und ImplantCenter kompatibel und umgekehrt:

blaue Referenz:  

schwarze Referenz:   



Sicher und komplett von der Osteotomie bis zur Kronenverlängerung:



OSTEOTOMIE/OSTEOPLASTIK

Sauberer und feiner Schnitt für ein Maximum an Knochenvolumen.



KAMMERWEITERUNG

Schnelle und atraumatische Technik für eine kontrollierbare Erweiterung.



LATERALER SINUSLIFT

Einzigartiger Komfort beim Arbeiten: selektiver Schnitt und blutstillende Wirkung.



SYNDESMOTOMIE

Maximaler Erhalt der Knochenplatte.



KRESTALER SINUSLIFT

Minimal-invasive Chirurgie für ein sanftes Überwinden der Sinusdecke.



KRONENVERLÄNGERUNG

Unvergleichliche Präzision und einwandfreier Zugang.

**CRUISE CONTROL[®]
SYSTEM**

Automatische und zeitnahe Regelung der Ultraschallstärke und -frequenz (patentiertes System) für:

- eine hohe Effizienz beim Schneiden aller Knochentypen und Schnitttiefen
- konstante Leistung und Präzision
- flüssige Bewegungen ohne Anstrengung



BS1

BS1 Slim

BS1 Long

BS2L

BS2R

BS4

BS5

BS6

**Sicherheit &
Finesse**

Bone Surgery-Kit Osteotomie/Osteoplastik

DANK DER MASSGESCHNEIDERTEN, FILIGRANEN CHIRURGIEANSÄTZE

kann die Knochenstruktur zielsicher geschnitten, exzidiert und geformt werden, ohne das Weichgewebe zu verletzen.

BS1, BS1 Slim, BS1 Long,
BS2L, BS2R, BS4, BS5, BS6

BS-Kit:
Ref. [F87309](#)/F87509

BS-Pack:
Ref. [F87300](#)/F87500

KNOCHENENTNAHME

BS1 Slim - Ref. [F87525](#)
9-mm-Säge für Tiefenschnitte am sehr dichten Kortikalknochen.

BS1 Long - Ref. [F87527](#)
15 mm lange Säge vereinfacht die Knochenentnahme am verzweigten Knochen.

BS2L - Ref. [F87302](#)/F87502
Seitliche Knochensäge, linksorientiert, für Schnitte am verzweigten Kortikalknochen.

BS2R - Ref. [F87303](#)/F87503
Seitliche Knochensäge, rechtsorientiert, für Schnitte am verzweigten Kortikalknochen.

OSTEOTOMIE

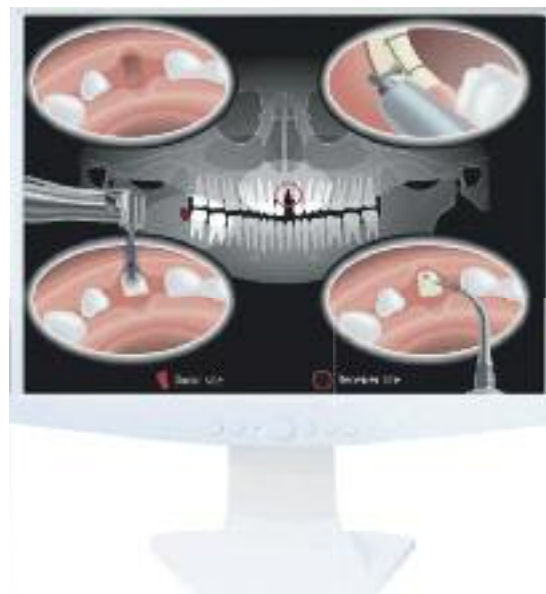
BS1 - Ref. [F87301](#)/F87501
Säge für Schnitte am Kortikalknochen, für chirurgische Zahnregulierung (Piezocision) und Knochendistraktion.

BS5 - Ref. [F87305](#)/F87505
Flaches Skalpell für die Durchführung von feinen Osteotomien.

KNOCHENAUFBAU

BS4 - Ref. [F87304](#)/F87504
Rundskalpell für die Durchführung von Osteoplastiken sowie für die Entnahme von Knochenpartikeln oder -spänen.

BS6 - Ref. [F87306](#)/F87506
Gebogenes Skalpell, besonders geeignet für Osteoplastiken.





SL1



SL2



SL3



SL4



SL5

Für eine unvergleichlich gute Sicht

Sinus Lift-Kit

LATERALER SINUSLIFT

Ein feiner, ohne Anstrengung gesetzter Schnitt ohne Risiko, dass die Sinusmembran verletzt oder die antrale Arterie beschädigt werden. Der Lift wird im stetigen Kontakt mit dem Knochenrand durchgeführt.

SL1, SL2, SL3,
SL4, SL5

SL-Kit:
Ref. F87319/F87519

SL-Pack:
Ref. F87310/F87510

ZUSCHNEIDEN EINES KNOCHENFENSTERS

SL1 - Ref. F87311/F87511
Diamantierter Ansatz für das Zuschneiden des Fensters im vestibulären Knochen sowie für das Abschleifen von Kanten.

SL2 - Ref. F87312/F87512
Diamantierter Kugelansatz zum Glätten der Fensterränder im vestibulären Knochen sowie für äußerst präzise Osteoplastiken.

ABLÖSEN DER MEMBRAN

SL3 - Ref. F87313/F87513
Plateau-Ansatz für das Ablösen der Schneiderschen Membran an den Knochenfensterrändern.

SL4 - Ref. F87314/F87514
Spatel für das Ablösen der Schneiderschen Membran in der Kieferhöhle.

SL5 - Ref. F87315/F87515
Spatel für das Ablösen der Schneiderschen Membran in der Kieferhöhle sowie für das Freilegen von anatomischen Strukturen.





TKW1



TKW2



TKW3



TKW4



TKW5

Schnell,
sicher,
minimal-invasiv

IntraLift-Kit

KRESTALER SINUSLIFT

Mit dem IntraLift-Kit können minimal-invasive chirurgische Eingriffe absolut sicher durchgeführt werden.

TKW1, TKW2, TKW3,
TKW4, TKW5

IntraLift-Kit:
Ref. F87336/F87536

IntraLift-Pack:
Ref. F87330/F87530

PILOTBOHRUNG

TKW1 - Ref. F87331/F87531
Konischer Ansatz für Pilotbohrungen am sehr dichten Kortikalknochen (Ø 1,35 mm).

SEKUNDÄRE ERWEITERUNG DER PILOTBOHRUNG

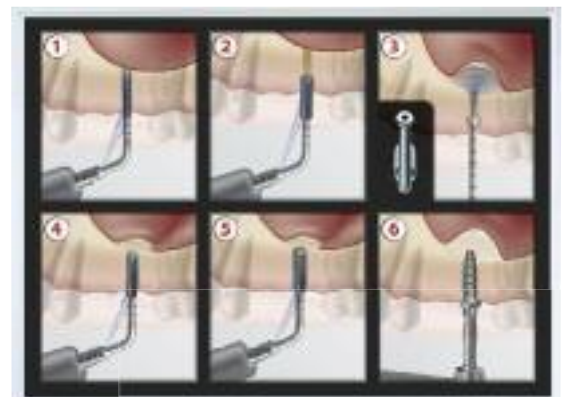
TKW2 - Ref. F87332/F87532
Diamantierter zylindrischer Ansatz für Bohrungen bis zum Überwinden der Sinusdecke (Ø 2,1 mm).

TKW3 - Ref. F87333/F87533
Zylindrischer Ansatz für die Erweiterung des Zugangskanals zur Sinusmembran (Ø 2,35 mm).

TKW4 - Ref. F87334/F87534
Diamantierter zylindrischer Ansatz für die Bohrung des Hohlraums sowie für die Erweiterung des Zugangskanals zur Sinusmembran (Ø 2,8 mm).

ABLÖSEN DER MEMBRAN

TKW5 - Ref. F87335/F87535
Ansatz, der innerhalb des zuvor für die Ablösung der Sinusmembran geschaffenen Hohlraums platziert wird.



NEU



**Steuerbar
einfach**

Crest Splitting-Kit

KAMMERWEITERUNG

Schrittweise größer werdende Ansätze ermöglichen eine sanfte Kammerweiterung ohne Risiko einer Knochenverletzung.

CS1, CS2, CS3,
CS4, CS5, CS6

CS II-Kit:
Ref. F87567

CS II-Pack:
Ref. F87560

Erhältlich für:



OSTEOTOMIE

CS1 - Ref. F87561
Feiner Ansatz für 8 mm tiefe Pilot-Osteotomien.

CS2 - Ref. F87562
Ansatz für die Durchführung des erweiterten Schnitts in 8 mm Tiefe.

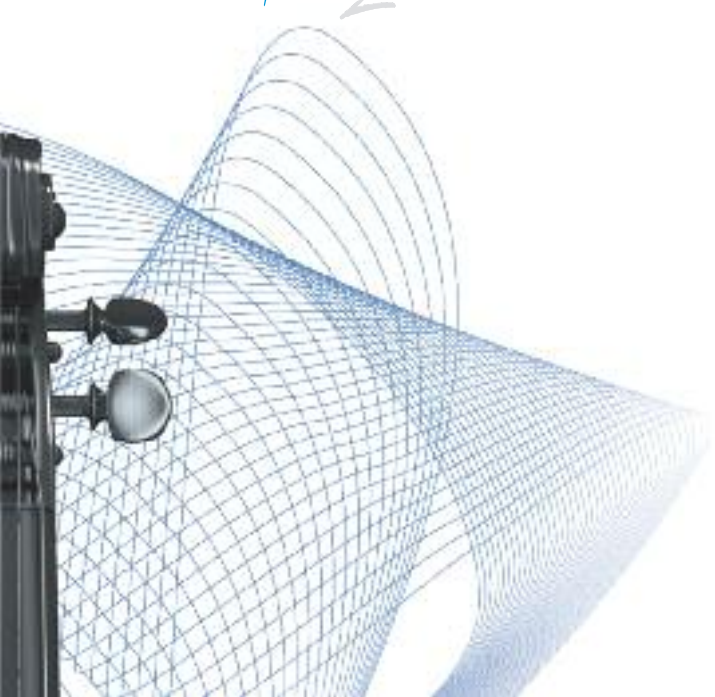
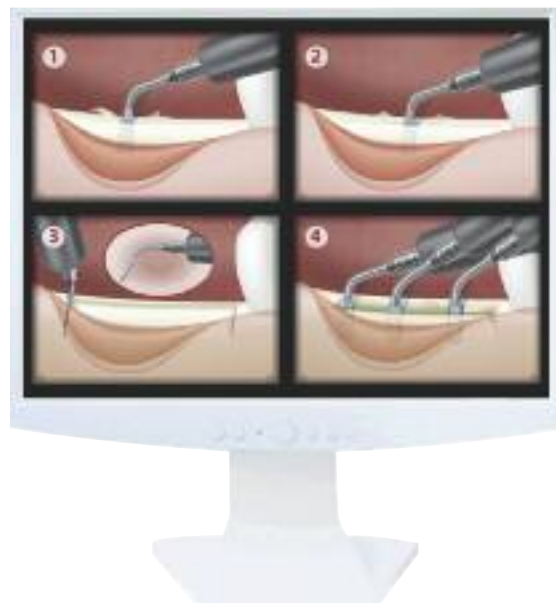
CS3 - Ref. F87563
Klinge für die Entlastungsosteotomie in 8 mm Tiefe an den mesialen und distalen Extremitäten.

ERWEITERUNG

CS4 - Ref. F87564
Konischer Erweiterungsansatz von 1,80 mm Dicke in 8 mm Tiefe.

CS5 - Ref. F87565
Konischer Erweiterungsansatz von 2,75 mm Dicke in 8 mm Tiefe.

CS6 - Ref. F87566
Konischer Erweiterungsansatz von 3,75 mm Dicke in 8 mm Tiefe.





LC1

LC1-90°

LC2

LC2L

LC2R

NINJA

**Keine
Verletzungen,
kein
Knochenzerfall**

Extraction-Kit

ERWEITERUNG DES LIGAMENTÄREN RAUMS.

Die LC-Ansätze trennen den Zahn von seiner Halterung und ermöglichen eine schnelle Extraktion ohne Verrenkung sowie einen intakten Rand des Alveolarknochens. Klinische Arbeiten: Entfernung der Weisheitszähne, von brüchigen Wurzeln, eingeschlossenen Zähnen etc.

SYNDESMOTOMIE: VORDERER BEREICH

LC1 - Ref. [F87307](#)/F87507

Periotom für die Durchführung von periradikulären Syndesmotomien und Osteotomien.

LC2 - Ref. [F87342](#)/F87542

Besonders feiner Ansatz für den Zugang zu verengten Räumen zwischen Wurzel und Alveolarknochen.

SYNDESMOTOMIE: HINTERER BEREICH

LC1-90° - Ref. [F87341](#)/F87541

Um 90° gebogener Periotom-Ansatz für die vereinfachte Erweiterung des desmodontalen Raums im interproximalen, lingualen und distalen Bereich.

LC2L - Ref. [F87343](#)/F87543

Um 45° nach links gebogener Ansatz für den vereinfachten Zugang zu den hinteren Bereichen.

LC2R - Ref. [F87344](#)/F87544

Um 45° nach rechts gebogener Ansatz für den vereinfachten Zugang zu den hinteren Bereichen.

WURZELSPITZENRESEKTION

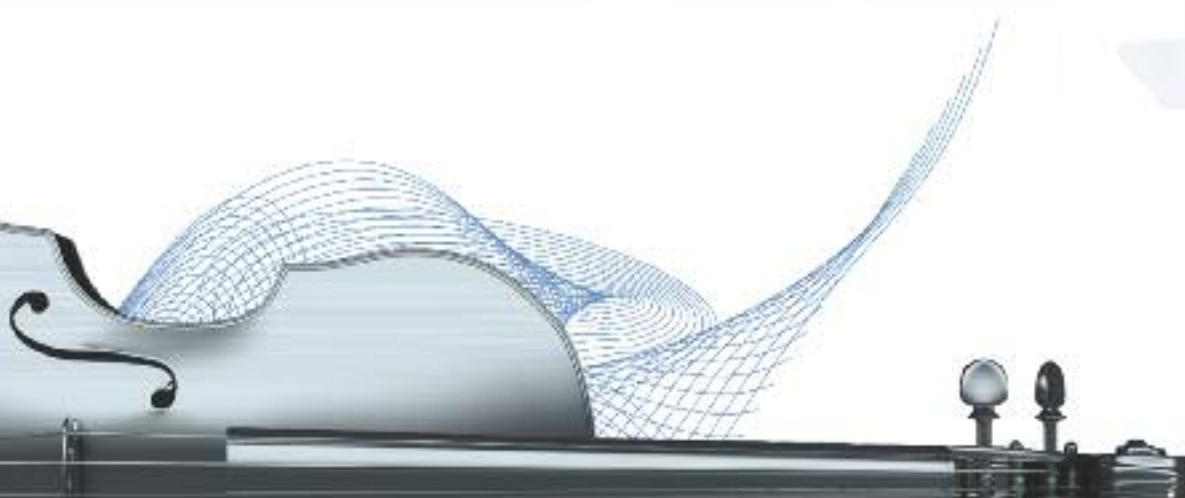
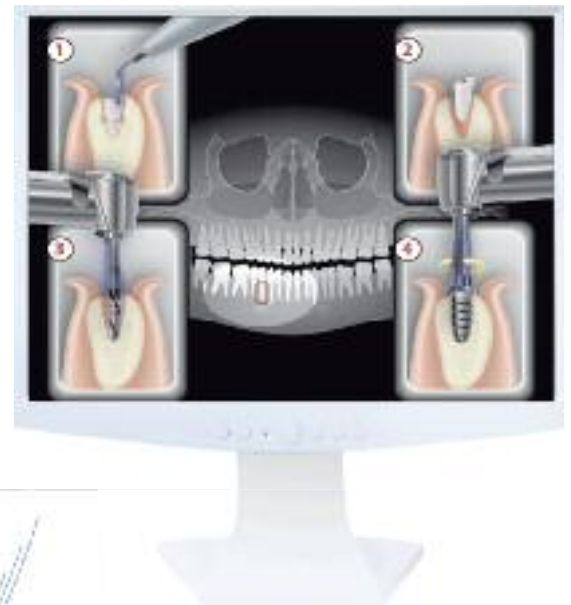
Ninja - Ref. [F87345](#)/F87545

Säge mit doppelter Schleifseite, besonders effizient bei Hemisektionen oder Wurzelamputationen.

LC1, LC1-90°, LC2, LC2L,
LC2R, Ninja

Extraction-Kit:
Ref. [F87346](#)/F87546

Extraction-Pack:
Ref. [F87340](#)/F87540





BS6



CE1



CE2



CE3

**Schnittsicher
& schonend**

Crown Extension-Kit

KRONENVERLÄNGERUNG

Die vier feinen Ansätze ermöglichen eine präzise Schnittführung bei der Ostektomie und Osteoplastik - bei größtmöglicher Schonung der angrenzenden Zähne.

BS6, CE1, CE2, CE3

CE-Kit:

Ref. [F87354](#)/F87554

CE-Pack:

Ref. [F87350](#)/F87550

OSTEOPLASTIK

BS6 - Ref. [F87306](#)/F87506

Gekrümmtes Skalpell, besonders geeignet für große Eingriffe zum Knochenaufbau.

CE1 - Ref. [F87351](#)/F87551

Diamantierter Kugelansatz (Ø 1,75 mm), besonders geeignet für Osteoplastiken im vestibulären und palatinalen Bereich.

CE2 - Ref. [F87352](#)/F87552

Diamantierter Kugelansatz (Ø 1,20 mm), geeignet für Osteoplastiken im interproximalen Bereich.

OSTEKTOMIE

CE3 - Ref. [F87353](#)/F87553

Zur schnellen Wiederherstellung der erforderlichen biologischen Breite (Lasermarkierung bei 3 mm).

Dieser Ansatz wird senkrecht oder parallel zum Knochen verwendet und eignet sich für Ostektomien am stützenden Knochen im vestibulären und palatinalen interproximalen und periradikulären Bereich.



DIE VERBINDUNG STIMMT ZWISCHEN GENERATOR, HANDSTÜCK, ANSATZ UND... DEM CHIRURGEN.

PIEZOTOME
Piezo • Ultrasonic • Surgery • Unit

IMPLANTCENTER
Piezo • Ultrasonic • Surgery & Implantology Unit

PIEZOTOME
Piezo • Ultrasonic • Surgery • Unit
SOLO





Entdecken Sie das gesamte Angebot
an chirurgischen Generatoren von Satelec
auf unserer Internetseite: www.piezotome.com.



Änderungen vorbehalten - Ref.-Nr. 00613-1/6 Copyright © 2013 SATELEC. Alle Rechte vorbehalten. Ohne die Erlaubnis von SATELEC ist die Reproduktion oder Versendung von Informationen aus diesem Dokument oder Teilen dieses Dokumentes in jeglicher Form untersagt. Die deutsche Übersetzung dieses Prospektes dient lediglich der Information. Im Fall von Abweichungen der deutschen Übersetzung vom französischen Original hat das französische Original Vorrang.

