

**E INDICATIONS:** Reduces dental plaque formation interproximal spaces.- Induces the remineralisation of enamel. Keeps gums healthy **INSTRUCTIONS FOR USE:** Apply Interprox<sub>gel</sub> directly to the Interproximal brush. Move the brush in and out without turning it. After using the interproximal brush, rinse it with water. Indicated for adults and children of 7 years or older. Do not swallow.

**F INDICATIONS:** Réduit la formation de la plaque dentaire dans les espaces interproximaux.- Favorise la reminéralisation de l'émail.- Maintien la santé des gencives. **MODE D'EMPLOI:** Déposer Interprox<sub>gel</sub> sur la brosse. Procéder par va-et-vient la brosse dans l'espace interproximal sans mouvement de rotation. Rincer la brosse après usage. Indiqué pour l'adulte et l'enfant à partir de 7 ans. Ne pas avaler.

**NL INDICATIES:** Vermindert tandplaque-vorming in interproximale ruimtes. Zorgt voor remineralisatie van tandglazuur. Houdt het tandvlees gezond. **INSTRUCTIES VOOR GEBRUIK:** Breng de Interprox<sub>gel</sub> direkt aan op interdentaal borstel. Beweeg het borsteltje heen en weer zonder de borstel te draaien. Na gebruik de interdentaal borstel schoonspelen met water. Geschikt voor volwassenen en kinderen vanaf 7 jaar. Niet doorslikken.

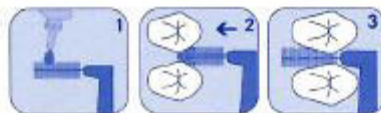
**D ANWENDUNGSBEREICHE:** Verringert die Plaquebildung in den Zahnzwischenräumen. Regt die Remineralisation der Zahnschmelze an. Hilft, das Zahnfleisch gesund zu erhalten. **ANWENDUNG:** Tragen Sie Interprox<sub>gel</sub> direkt auf Zahnzwischenraumbürstchen auf. Bewegen Sie das Bürstchen Zahnzwischenraum vor und zurück, ohne es dabei zu drehen. Spülen Sie das Bürstchen nach dem Gebrauch unter fließendem Wasser ab. Nicht für Kinder unter 7 Jahren. Nicht schlucken.

**P INDICAÇÕES:** Reduz a formação da placa dentária nos espaços interproximais. - Favorece a remineralização do esmalte. - Mantém as gengivas saudáveis. **MODO DE USO:** Aplique Interprox<sub>gel</sub> directamente na escova Interproximal. Mova a escova para dentro e para fora sem rodar. Uma vez finalizada a escovagem, lave a escova com água. Indicado para adultos e crianças com idade superior a 7 anos. Não ingerir.

**SE-DK-NO FUNKTIONER/FUNKSJONER:** Motverkar/modvirker bildning/dannelse/oppbygging av plakk i mellomrummet/mellomrommene mellom tænderna/lennene. Förhindrar/forhindrer oppkomst/forekomst av karies. Håller/holdt tandkøttet/tannkjøttet friskt.

**BRUKSANVISNING/BRUGSANVISNING:** Applicerer/Appliser Interprox<sub>gel</sub> direkt på en mellomromsbørste/mellomromsbørste. For borsten/børsten fram og tilbake utan vrida/dreje/vri den. Skjölj/skyld efter anvending/anvendelse/bruk mellomromsbørsten/mellomromsbørsten med vatten/vand. For voksne/voksne och barn från/tra 7 år. Bør/må ej/ikke svelges/sluges/sveles.

**FI TOIMINNAT:** Vähentää/Estää bakteeriplakin kehittymistä hampaiden väleissä. Estää kariesin syntymistä. Pitää ikenet terveinä. **KÄYTTÖOHJE:** Applikoi interproxgeeliä hammasväliharjaan. Harjaa edestakaisin vetämällä sekä työntämällä harjaa. Älä pyöritä. Huuhtelee hammasväliharjaa vedessä käytön jälkeen. Aikuisille ja yli 7 vuotiaille lapsille. Älä nielaise.



20ml e

