

Kleine Zähne - großes Risiko Fuji Triage schützt von Anfang an

Optimaler Schutz vor Karies und Säureangriffen setzt bereits bei den gerade durchgebrochenen Molaren an - besonders wichtig in den ersten 12-18 Monaten.

Im Vergleich zu Kompositmaterialien wird Fuji Triage im feuchten Milieu verarbeitet. Das Material geht eine chemische Verbindung zu Zahnschmelz und Dentin ein und schützt die Zahnoberfläche vor Säure- und Bakterienangriffen.

Fissurenversiegelung: Schritt für Schritt



Plaque aus den Fissuren und der Okklusalfäche entfernen. Kein Anätzen, kein Haftvermittler.



Die schlanke Applikationsspitze und die Fließfähigkeit von Fuji Triage lassen das Material leicht in tiefe Fissuren einfließen. Eine einzige Kapsel reicht für mehrere Anwendungen aus.



Die Abbindeaktion von Fuji Triage kann durch **Wärme** eines Lichtpolymerisationsgerätes beschleunigt werden (duales Abbindeverhalten!).



Die rötliche Färbung macht das Material bei der Anwendung und Kontrolle besser erkennbar. Zudem kann es dem Patienten besser gezeigt und erklärt werden.

Dr. M. Blique, Frankreich

Minimaler Einsatz - maximale Schutzwirkung



1. Plaque mechanisch mit einem rotierenden Bürstchen aus den Fissuren entfernen.
2. Zur weiteren Reinigung der Oberfläche GC Dentin Conditioner auftragen. Nach dem Abspülen sollte eine Übertrocknung vermieden werden.
3. Eine dünne Schicht Fuji Triage in die Fissuren auf der Okklusalfäche verteilen.
4. Gesteuerte Aushärtung (beschleunigte Selbst-aushärtung) innerhalb von 20 bis 40 Sekunden* oder Selbsthärtung innerhalb von vier Minuten.
5. Unmittelbar nach der Applikation GC Fuji Varnish oder GC Fuji Coat LC auftragen.

Dr. E. Van Amerongen, Niederlande

* Die beschleunigte, gesteuerte Aushärtung gilt nur für Fuji Triage Pink.



GC Fuji Triage

GC Fuji Triage Kapseln
50 Kapseln, angemischtes Materialvolumen pro Kapsel: 0,13 ml

GC Fuji Triage Pulver/Flüssigkeit
Packung: 15 g Pulver, 10 g (8 ml) Flüssigkeit, 6 g (5,7 ml)
GC Dentin Conditioner, Pulver-Dosierlöffel, Anmischblock

Erhältlich in Weiß und Pink.

Zubehör für optimale Ergebnisse:

Zur Verbesserung der Haftung:
GC Cavity Conditioner / GC Dentin Conditioner

Zum Schutz vor Austrocknung nach Beginn der Aushärtung:
GC Fuji Varnish / GC Fuji Coat LC

GC EUROPE N.V.
Head Office
Researchpark Haasrode-
Leuven 1240
Interleuvenlaan 33
B - 3001 Leuven
Tel. +32.16.74.10.00
Fax. +32.16.40.48.32
info@gceurope.com
www.gceurope.com

GC AUSTRIA GmbH
Tallak 124
A - 8103 Rein bei Graz
Tel. +43.3124.54020
Fax. +43.3124.54020.40
info@austria.gceurope.com
www.austria.gceurope.com

GC GERMANY GmbH
Seifgrundstrasse 2
D - 61348 Bad Homburg
Tel. +49.61.72.99.59.60
Fax. +49.61.72.99.59.66.6
info@germany.gceurope.com
www.germany.gceurope.com

GC AUSTRIA GmbH
Swiss Office
Bergstrasse 31
CH - 8890 Flums
Tel. +41.81.734.02.70
Fax. +41.81.734.02.71
info@switzerland.gceurope.com
www.switzerland.gceurope.com

Einfach und effektiv - besonders

bei frisch durchgebrochenen Molaren



z.L.F.DE.2.09.12/10

Effektiver Kariesschutz - auch im feuchten Milieu



Fuji Triage
von GC

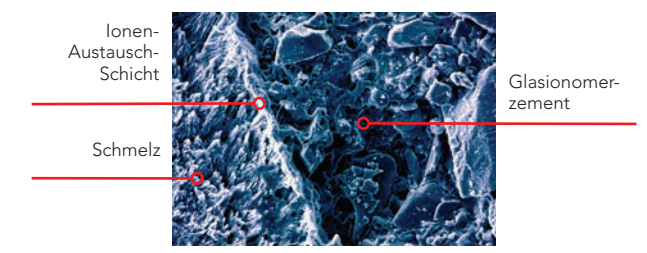
Schützt, versiegelt
und remineralisiert



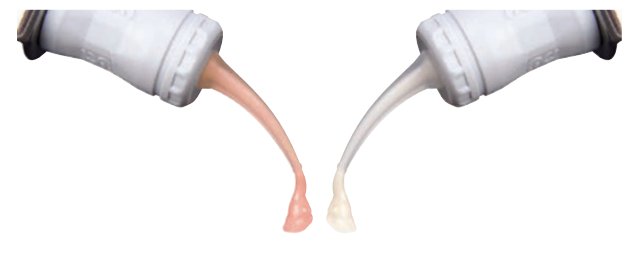
Höchste Fluoridabgabe für frühen Kariesschutz

Ob Kind, Erwachsener oder Senior: Jeder kann von dem Schutz und der Versiegelung, die Fuji Triage bietet, profitieren. Dieser einzigartige Glasionomerzement mit Feuchtigkeitstoleranz und außerordentlich hoher Fluoridfreisetzung, ist in vielen Fällen der ideale Partner für Patient und Zahnarzt.

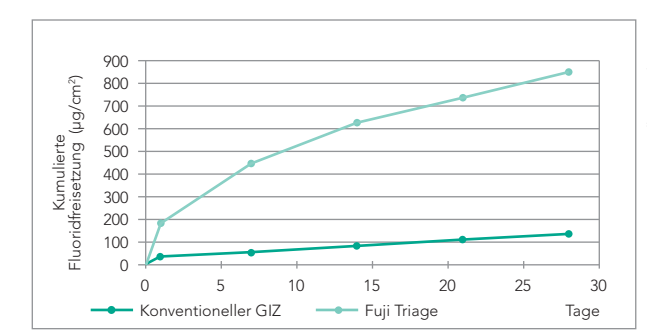
- Selbst-Adhäsion und dauerhafte Randdichtigkeit ohne Haftvermittler oder Ätzmittel



- Ästhetisch weiße Farbe oder leichte Pinkfärbung, um das Material sehen und kontrollieren zu können

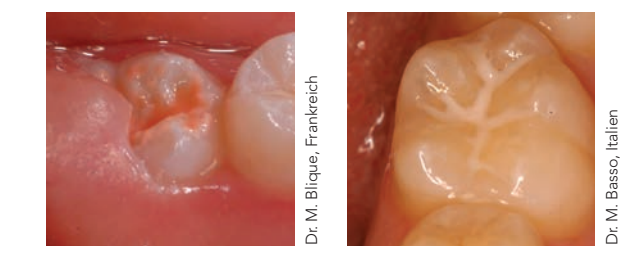


- 6-fach höhere Fluoridfreisetzung für den optimalen Schutz



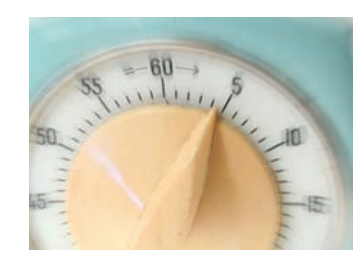
Die Fluoridfreisetzung liegt 6-mal so hoch wie bei konventionellen Glasionomerzementen und damit sehr viel höher, als bei Kunststoffversiegeln.

- Durch die Fließfähigkeit und Feuchtigkeitstoleranz von Fuji Triage lässt es sich auch in tiefe Grübchen und Fissuren einbringen.



Die Feuchtigkeitstoleranz macht eine Anwendung ohne vorherige absolute oder relative Trockenlegung möglich.

- Arbeiten Sie in Ihrem eigenen Tempo: Selbsthärtend innerhalb von vier Minuten oder beschleunigte, gesteuerte Aushärtung innerhalb von 20 bis 40 Sekunden*



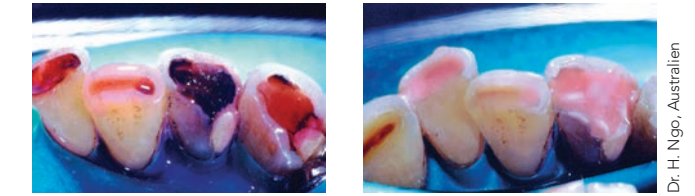
*Die beschleunigte, gesteuerte Aushärtung ist nur für Fuji Triage Pink verfügbar.

Vielseitig in der Anwendung, schonend und effektiv in der Wirkung

Fuji Triage ist ein vielseitig einsetzbares Produkt zur Vorbeugung und Behandlung von Karies. Es ist speziell zur Erhaltung gesunder Zahnschubstanz und zur Förderung der Remineralisierung vorgesehen.

Kariesstabilisierung

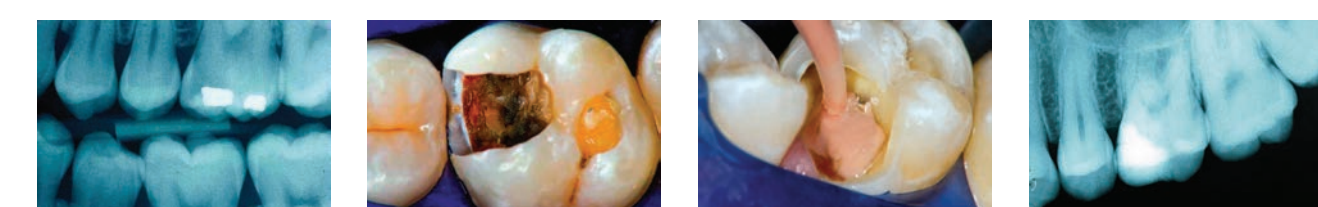
Wenn ein Patient multiple kariöse Läsionen aufweist, können durch die Anwendung von Fuji Triage offene Kavitäten versiegelt und ein weiteres Fortschreiten der Karies verhindert werden. Verfahren zur Karies-Eindämmung sind von besonderem Vorteil bei Patienten in hohem Alter, mit Zahnarztangst, mit eingeschränktem Allgemeingesundheitszustand und auch bei kleinen Kindern.



Lediglich erweichtes Dentin wird mit sehr langsam rotierenden Instrumenten, oder mit Handinstrumenten, entfernt. Zirkulär werden 2 mm Randbereich präpariert, um die Randdichtigkeit zu optimieren. Mit Fuji Triage wird das demineralisierte Dentin versiegelt und Fluorid freigesetzt, um seine Remineralisierung zu unterstützen.

Indirekte Überkappung der Pulpa

In sehr tiefen Kavitäten wird eine Schicht weichen, demineralisierten Dentins über dem Pulpdach belassen, um eine Freilegung der Pulpa zu vermeiden** und die interne Remineralisierung zu ermöglichen.



Fuji Triage wird eingebracht, um eine wirkungsvolle Abdichtung zu erreichen, und dem Dentin über dem Pulpdach eine Ausheilung zu ermöglichen.

Minimalinvasive Restaurationen

Durch die zunehmende Anwendung von Verfahren zur minimalinvasiven Präparation ist ein Bedarf für ein fließfähigeres Glasionomer-Material entstanden. Aufgrund seiner Viskosität, chemischen Aushärtung, gleichmäßig glatten Oberfläche und seiner Ästhetik ist Fuji Triage Weiß eine ideale Lösung.

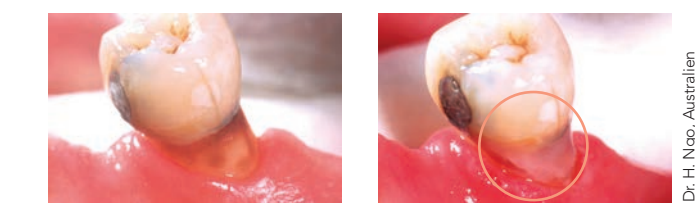


Die Vorbereitung kann mittels Ozonbehandlung oder Mikropräparation mit ultrafeinen rotierenden Diamantinstrumenten oder Sandstrahlverfahren erfolgen.

** Unter der Voraussetzung, dass der Patient keine Symptome einer irreversiblen Pulpitis aufweist.

Schützt Wurzeloberflächen und zervikale Erosionen

An freiliegenden Wurzeloberflächen können Demineralisationen auftreten, die mit einem erhöhten Risiko für Karies und Erosionen verbunden sind. Jetzt ist es möglich, diese gefährdeten Oberflächen durch die Applikation einer dünnen Schicht Fuji Triage auf die Wurzeloberfläche aktiv zu schützen.



Dieser Schutz der Wurzeloberfläche sollte regelmäßig kontrolliert werden, besonders bei Patienten mit vermindertem Speichelfluss und verminderter Pufferkapazität.

Behandlung von Überempfindlichkeiten

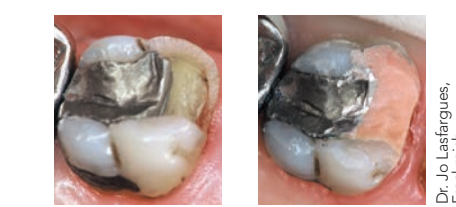
Die Versiegelung durch chemische Haftung von Fuji Triage blockiert die Flüssigkeitsbewegung innerhalb der Dentinkanälchen. Auf diese Weise wird eine sofortige und lang anhaltende Linderung der Überempfindlichkeiten erreicht.



Die Versiegelung der Dentinkanälchen mittels Fuji Triage wird ohne die vorherige Anwendung von Ätzmitteln und Haftvermittlern durchgeführt.

Mittelfristige Restaurationen

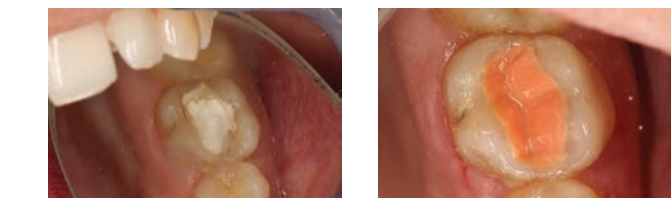
Fuji Triage stellt ein hervorragendes, evidenzbasierendes Material zur Anfertigung provisorischer und mittelfristiger Restaurationen dar. Im Vergleich mit Zinkoxid-Eugenol- und Zinkphosphat-Zementen bietet es einen überlegenen Schutz gegen Bakterien. Fuji Triage unterstützt zusätzlich die Vorbeugung gegen Sekundärkaries.



Bei Verwendung der pink gefärbten Materialvariante ist Fuji Triage für den Patienten deutlich als provisorische Lösung erkennbar. Fuji Triage Weiß kann auf Wunsch ebenfalls verwendet werden.

Temporäre Versiegelung nach endodontischer Behandlung

Wird Fuji Triage unmittelbar nach der Wurzelkanalfüllung verwendet, stellt das Material eine wirkungsvolle koronale Abdichtung zur Vorbeugung gegenüber Mikroundichtigkeiten dar. Die Fluoridfreisetzung hilft bei der Vermeidung möglicher zukünftiger Kontaminationen.



Über einer Wurzelkanalfüllung eingebrachtes Fuji Triage stellt eine ideale Grundlage für Schichttechniken dar, beispielsweise für nachfolgende Kompositrestaurationen.