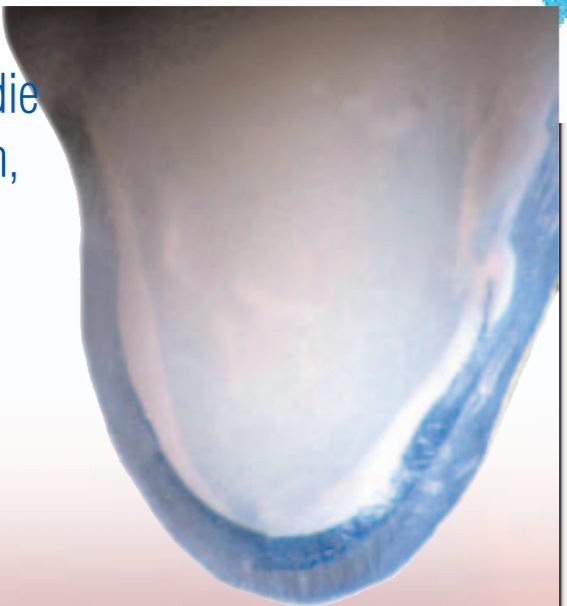


**OBN (OPALESCENT BLUE NATURAL):  
ENDLICH NATÜRLICHE OPALESENZ**

Genau wie die Staubpartikel in der Luft letztlich die wechselnden Farbtöne des Himmels erzeugen, die von blau über orange bis bernsteinfarben wechseln, kann der spezielle Füllstoff der **OPALESZENTE OBN SCHMELZMASSE** das Licht filtern und so eine äußerst natürlich erscheinende blaue Opaleszenz in restaurierten Zähnen hervorrufen



**Glass Connector - fließfähig mit hoher Lichtbrechung**

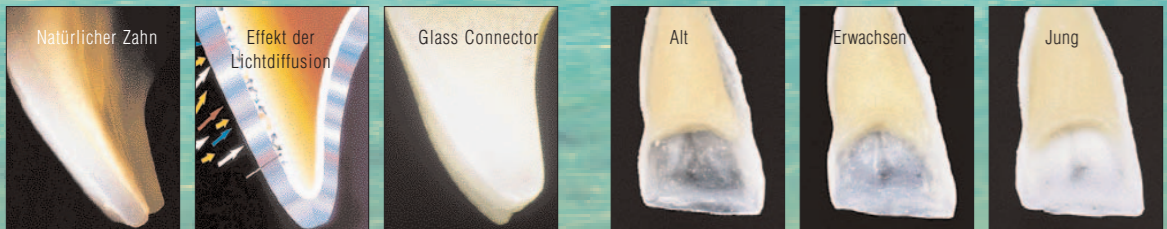
Reproduziert die natürliche Proteinschicht zwischen Dentin und Schmelz und erhöht so die Lichtdiffusion in der Restauration

**Dentin**

Fluoreszenz und Opazität sind entsprechend den natürlichen Zähnen kalibriert

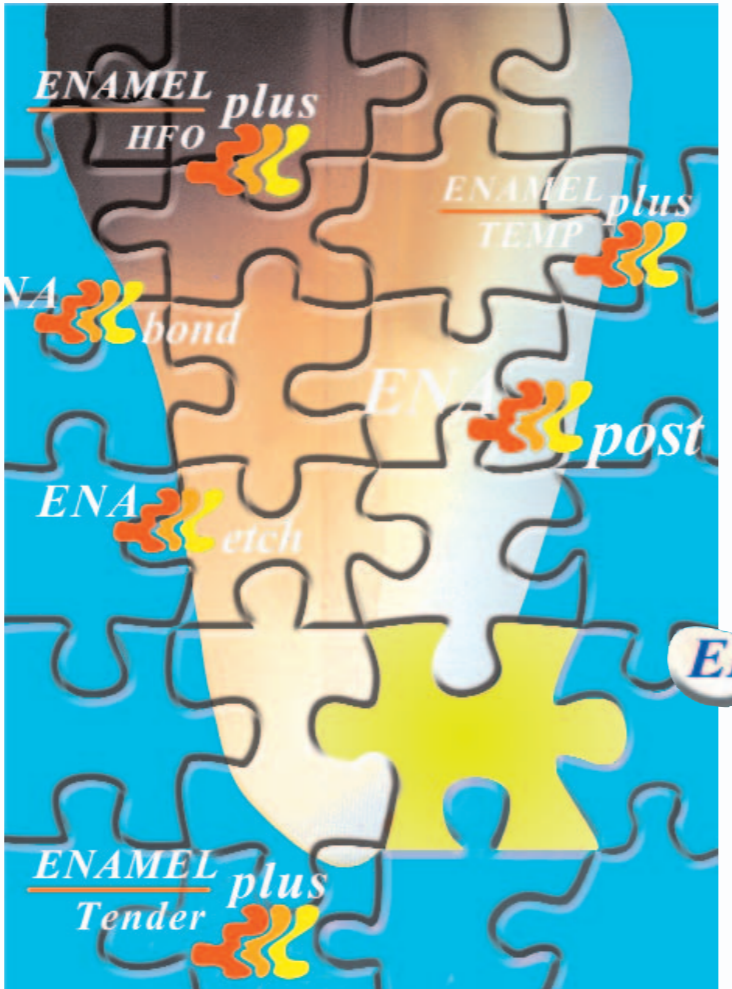
**Altersgemäßer Schmelz (Generic Enamel)**

Natürlich weiß mit Bernstein-Effekt



OBN

**ENAMEL PLUS HFO  
DIE BASIS IST KONTINUIERLICHE  
WISSENSCHAFTLICHE WEITERENTWICKLUNG, NICHT IMPROVISATION**



**EnaPost**

komplettiert die Enamel plus Produktfamilie für ästhetische Restaurationen

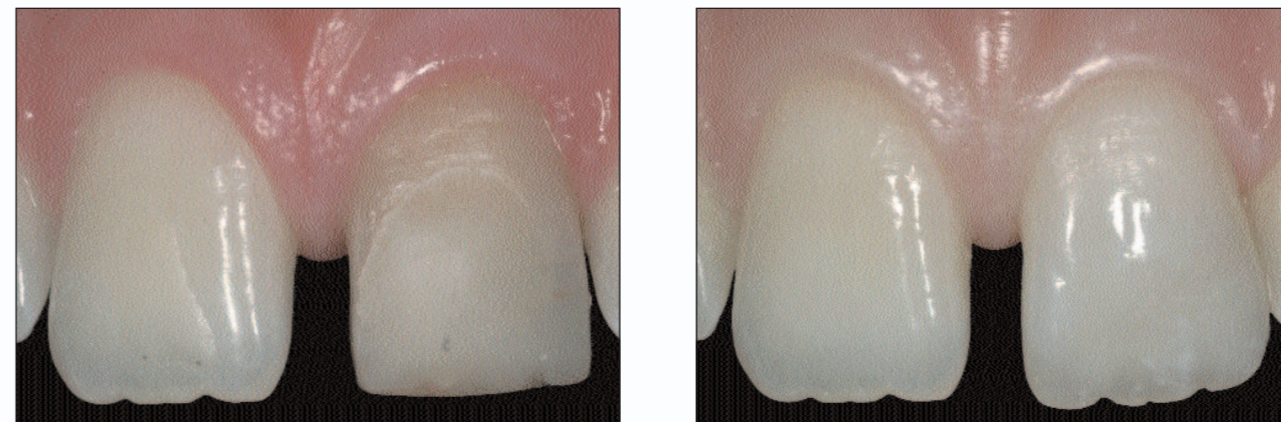
- im Jahr 1995:** ENAMEL plus HFO mit seinen einzigartigen fluoreszenten Dentinmassen wird vorgestellt. Erstmals wird das Finish eines Microfillers bei gleichzeitiger Dauerhaftigkeit eines Hybrid-Komposits ermöglicht
- im Jahr 1998:** Die altersgemäßen Schmelzmassen werden gemeinsam mit den neuen Opaleszenz- und Intensiv-Schmelzmassen eingeführt
- im Jahr 2000:** ENAMEL plus HFO entfernt sich immer weiter von oberflächlichen Restaurationen. Erstmals wird die chromatische Komposition eines Zahnes bei dreidimensionalen Restaurationen möglich (die 5 Dimensionen der Farbe und Glass Connector)
- im Jahr 2002:** ENAMEL plus HFO New Generation verbindet ungewöhnlich natürliche Ästhetik mit gleichzeitig einfachster Anwendung
- im Jahr 2004:** EnaPost komplettiert die Enamel plus Produktfamilie für ästhetische Restaurationen

MICERIUM S.p.A.  
Via Marconi, 83 - 16030 Avegno (GE) Italien  
Tel. (+39) 0185 7887 880 Fax (+39) 0185 7887 970 www.micerium.it - hfo@micerium.it

LOSER & CO  
öfter mal was Gutes...  
GERD LOSER & CO GMBH, VERTRIEB VON DENTALPRODUKTEN  
POSTFACH 10 08 29, D-51308 LEVERKUSEN  
TELEFON: 0 21 71/70 66 70, FAX: 0 21 71/70 66 66  
e-mail: info@Loser.de



**Natürliche Ästhetik**



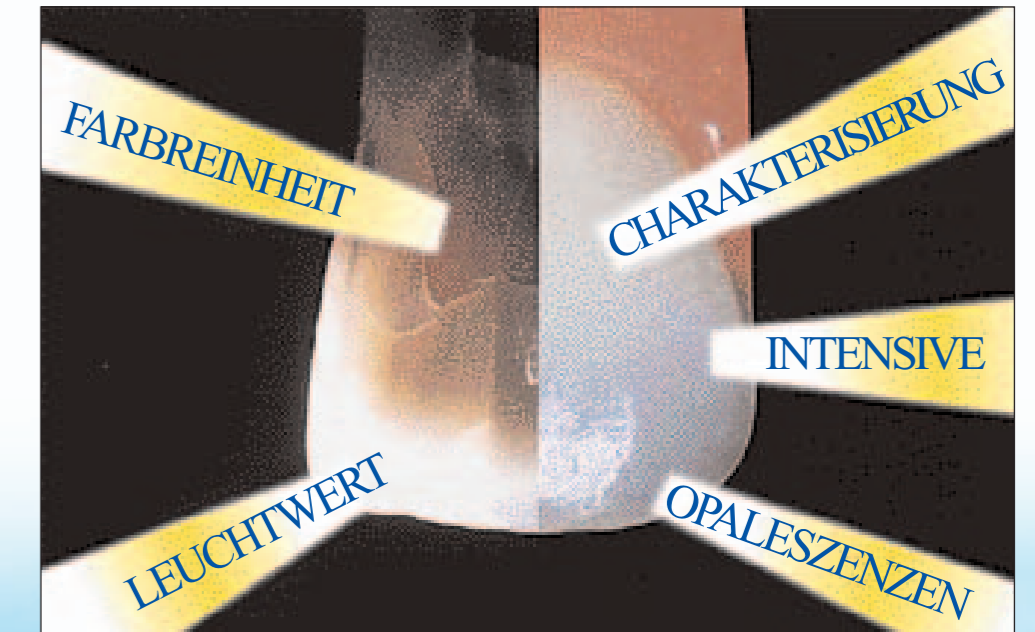
**Einfache Technik**



LOSER & CO  
öfter mal was Gutes...

**DIE "5 DIMENSIONEN DER ZAHNFARBE"**

nach Dr. Lorenzo Vanini, Como



**FARBREINHEIT (Chroma): Dentin (Dentine)**

Opazität und Fluoreszenz entsprechend dem natürlichen Zahn kalibriert

**LEUCHTWERT (Value): Altersgemäßer Schmelz (Generic Enamel)**

Transluzenz und Leuchtkraft entsprechend dem natürlichen Schmelz kalibriert (unterschiedlicher Leuchtwert entsprechend dem Alter des Patienten)

**OPALESZENZ: Opaleszenter Schmelz (Opalescent)**

Hohe Transluzenz (unterschiedliche Farbtöne, um eine natürliche inzisale Opaleszenz von innen zu erzielen)

**INTENSIVE: Weißer Schmelz (Intensive)**

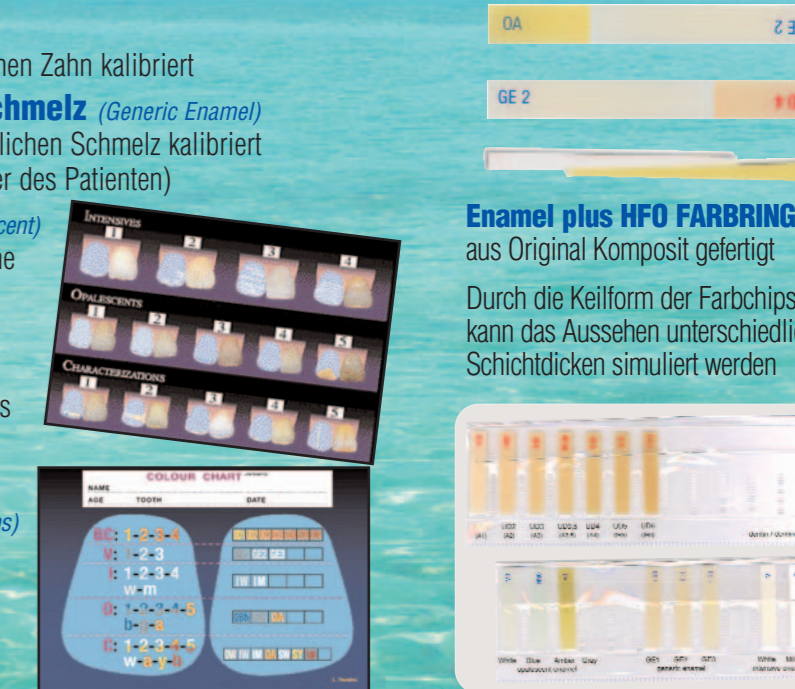
Die intensiv weißen Schmelzmassen werden zur weiteren Charakterisierung des Oberflächenschmelzes benutzt, um das Risiko eines Rückgangs der Leuchtkraft zu vermeiden

**CHARAKTERISIERUNGEN: Malfarben (Stains)**

Malfarbe und die Schmelzmassen OW und IW werden zur Reproduktion von Verfärbungen und Rissen verwendet

**FARB-KARTEIKARTE (Colour Chart):**

Hilft bei der Farbbestimmung und Aufzeichnung





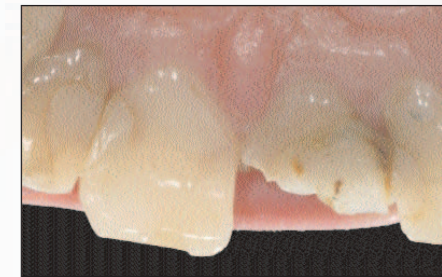
## SCHICHTTECHNIK



Restauration eines frakturierten und wurzelbehandelten Frontzahnes



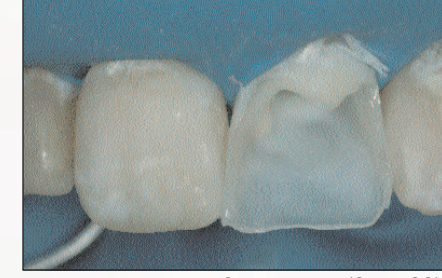
Frakturierter zentraler oberer Frontzahn



Palatinale Ansicht (junger Patient)



Kavitätenpräparation



Palatinale/approximale Schmelzwand (GE2+ G.C.)



Zervikale Dentinschichtung (EnaPost+ UD5)



Zervikal-zentrale Dentinschichtung (UD4)



Fertiger Dentinkörper - Proteinschicht (UD3+ G.C.)



Charakterisierung Typ 1 (IW)



Opaleszenz Typ 1 (OBN)



Charakterisierung Typ 3 (OA)



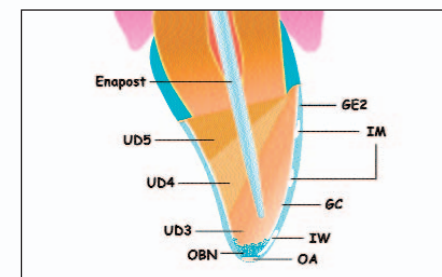
Intensiv Typ 3 (IM)



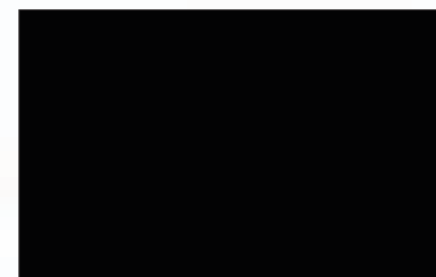
Vestibuläre Schmelzsicht (GE2)



Abgeschlossene Restauration (Dr. L. Vanini)



Schema für die Schichttechnik



Abschliessende Röntgenaufnahme

## CHARAKTERISTIKA

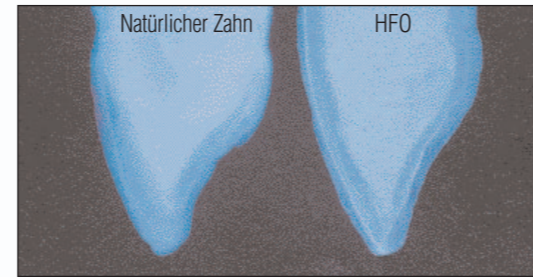
**Dentinmassen:**  
Opazität und Fluoreszenz  
entsprechend natürlichem Dentin

**Schmelzmassen:**  
Opazität und Transluzenz  
entsprechend natürlichem Schmelz

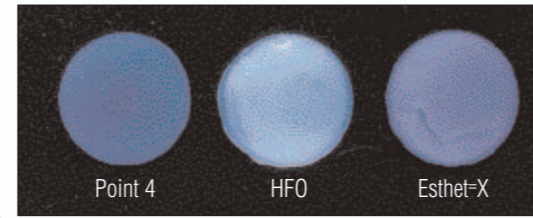
**Glass Connector:**  
Elastizität und interne Lichtdiffusion  
entsprechend der natürlichen  
Proteinschicht

## Mikrohybrid Komposit - lichthärtend und radiopak

für direkte und indirekte  
ästhetische Restaurationen

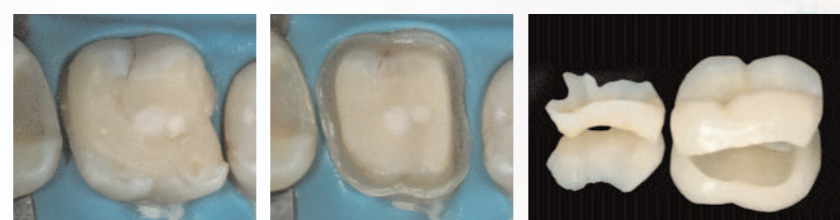
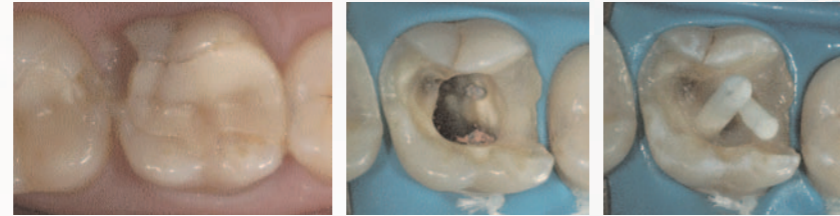


Enamel plus HFO  
auch bei Licht betrachtet hervorragend natürlich.



Diese Gegenüberstellung vergleicht die dem natürlichen  
Zahn ähnliche Fluoreszenz von Enamel plus HFO  
mit der anderer handelsüblicher Komposite

## DIREKTE UND INDIKTE POSTERIORE RESTAURATIONEN



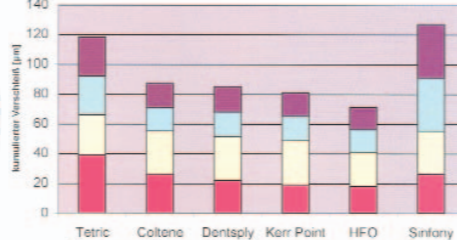
Indirekte Restauration (Overlay) eines stark zerstörten Molaren. (Dr. L. Vanini)

## VENEERS, INLAYS UND KRONEN IN DER FRONT AREA



Äußerst konservativ präparierte Komposit-Veneers (nur 0,6 mm dick). (Dr. L. Vanini)

## ABRASIONSFESTIGKEIT



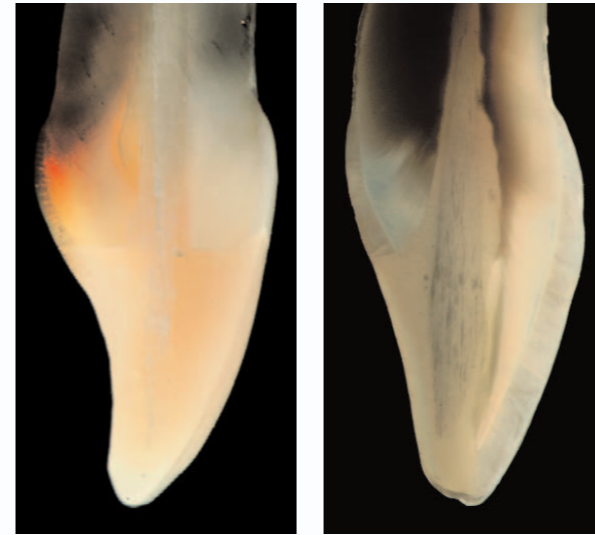
"Quintessenz Intern. - Februar 2003"  
Die Untersuchung belegte, dass die  
Abrasion von Enamel plus HFO geringer  
ist, als die aller anderen untersuchten  
Produkte.

## PHYSIKALISCHE DATEN

Biegefestigkeit (Flexural strength)	160 MPa
Druckfestigkeit (Compressive strength)	450-490 MPa
Elastizitätsmodul (Modulus of elasticity)	>10.000 MPa
Vickershärte	*75 Kg/mm <sup>2</sup>
Partikelgröße	0,7 µm
Füllanteil (Gewicht)	75%
Wasseraufnahme	15 mg/cmc
Transparenz	≤35%

\*bei 63°C für 13 min (bei 73°C +20% Härte)

## WURZELSTIFTE UND HAFTKRAFT



### EnaPost Konizität 2%

Verfügbar in 4 Größen:  
0,8 mm  
1,0 mm  
1,2 mm  
1,4 mm.

### EnaPost Konizität 10%

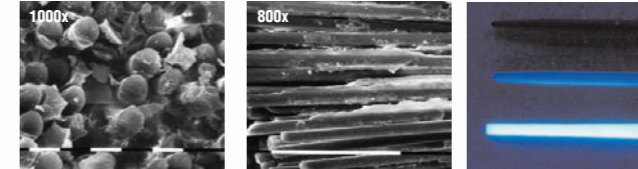
Verfügbar in 4 Größen:  
0,5 mm  
0,7 mm  
0,9 mm  
1,1 mm.

## EnaPost: Ästhetisch und funktionell perfekt integrierbar

Der Stift besteht aus Glasfasern,  
die in eine Mikrohybrid-Matrix eingebettet sind,  
mit der auch die Restauration erstellt wird.



- **Funktionell:** Elastizität wie Dentin
- **Ästhetisch:** Dentinfarben und fluoreszent
- **Radiopak:** nur auf dem Röntgenbild sichtbar
- **Perfekte Kohäsion** von Fasern und Komposit



Vergrößerte EnaPost-Schnittpräparate  
(Prof. V. Kallsas) Kohlefaserstift und  
Standard-Glasfaserstift  
im Vergleich mit EnaPost  
unter UV-Licht.

## EnaCem: KOMPOSIT ZEMENT

- dualhärtend
- fluoreszent
- radiopak

## EnaBond: PERFEKTE ADHÄSION

- Lichthärtendes Einkomponenten-Adhäsivsystem (mit Katalysator dualhärtend)
- Fluoreszierend, entsprechend dem natürlichen Zahn
- Haftwerte über 30 MPa
- Äthanolbasierend, universell einsetzbar



Hybridschicht und Resin-Tags gewährleisten ideale Dichtigkeit und beste Haftwerte



(Dr. F. Mangani)

## SORTIMENTSÜBERSICHT

### Enamel plus HFO "NG" Komplett-Kit

mit 15 Spritzen, je 5 g  
7 x Dentin: UD1 (A1), UD2 (A2), UD3 (A3),  
UD3,5 (A3,5), UD4 (A4), UD5, UD6  
3 x Altersgemäßer Schmelz: GE1, GE2, GE3  
3 x Opaleszenter Schmelz: Blau (OBN), Bernstein (OA), Weiß (OW)  
2 x Intensiv Schmelz: Weiß (IW), Milky (IM)

Best.Nr. CHF15



### Enamel plus HFO "NG" Intro-Kit

mit 7 Spritzen, je 5 g  
7 x Dentin: UD1 (A1), UD2 (A2), UD3 (A3),  
UD3,5 (A3,5), UD4 (A4), UD5, UD6  
3 x Altersgemäßer Schmelz: GE1, GE2, GE3  
1 x Opaleszenter Schmelz: Blau (OBN)

Best.Nr. CHF11



### Enamel plus HFO "NG" Trial-Kit

mit 7 Spritzen, je 2,5 g  
4 x Dentin: UD2 (A2), UD3 (A3), UD4 (A4), UD5  
2 x Altersgemäßer Schmelz: GE2, GE3  
1 x Opaleszenter Schmelz: Blau (OBN)

Best.Nr. CHF7



### Enamel plus HFO "NG" Minifill-Kit

mit 90 Minifills, je 0,3 g  
7 Dentinmassen: UD1 (A1), UD2 (A2), UD3 (A3),  
UD3,5 (A3,5), UD4 (A4), UD5, UD6  
3 Altersgemäße Schmelzmassen: GE1, GE2, GE3  
3 Opaleszente Schmelzmassen: Blau (OBN), Bernstein (OA), Weiß (OW)  
2 Intensiv Schmelzmassen: Weiß (IW), Milky (IM)

Best.Nr. CHF15T



### Enamel plus HFO FLOW Intro-Kit

mit 7 x Dentinmasse in Spritzen, je 2,0 g  
UD1 (A1), UD2 (A2), UD3 (A3), UD3,5 (A3,5), UD4 (A4), UD5, UD6

Best.Nr. CHF1F



### Glass Connector

ENAMEL plus HFO Glass Connector, 1 g

Best.Nr. COSHFOFGC



### SHINY Komplett-Kit COSSHINIKIT

Best.Nr. COSSHINIKIT  
Diamant Paste A - 3 micron, 2g  
Diamant Paste B - 1 micron, 2g  
Shiny Aluoxidpaste C, 35 g  
Shiny A (Air Block) 7 Pipetten  
Shiny Lack, 3 ml  
Ziegenhaar-Bürsten, Fellrädchen  
Strips, Scheiben, Gummi-Vorpolierer,  
Diamanten und Zubehör

### STAIN Komplett-Kit COSSTAINKIT

Best.Nr. COSSTAINKIT  
6 Fluoreszente Malfarben, je 2 g:  
Gelb, Braun 2, Braun, Blau, Orange, Weiß  
Pinsel M (Modellation)  
Pinsel F (Fissuren)  
Pinsel C (Malfarbe)

### KOMPLETT-FARBING COSSCALA15N

Best.Nr. COSSCALA15N  
7 Dentin- und 8 Schmelz Farbchips aus  
Original-Komposit

### BASIS-FARBING COSSCALA11

Best.Nr. COSSCALA11  
7 Dentin- und 4 Schmelz Farbchips aus  
Original-Komposit