

Heraeus



Venus<sup>®</sup> Diamond Flow  
Die Diamantklasse.

A single, faceted diamond is shown in the center of the text, with a small starburst effect above it.

Der neue Stern  
der Diamantklasse.

Venus<sup>®</sup>   
Die neue Ästhetik.

# Venus Diamond Flow

## Das hochkarätige Flow-Komposit für perfekte Ästhetik



### Flow-Komposit für perfekte Restaurationen

Perfekt gestaltete, ästhetische Restaurationen werden immer mehr zum Schlüsselkriterium für Patienten, an dem sie ihren Zahnarzt messen und nach dem sie diesen auswählen.

Mit Venus-Kompositen und ihren Eigenschaften, Farben und Variationen sind Sie in der Lage, besonders naturgetreue Restauration herzustellen – sowohl im Front- als auch im Seitenzahnbereich. Venus-Komposite setzen neue Maßstäbe in der Zahnästhetik, um die hohen Ansprüche Ihrer Patienten zufrieden zu stellen.

Venus Diamond Flow ist ein fließfähiges Nano-Hybrid Komposit von Heraeus, mit dem Sie vollendet schöne und dauerhafte Restaurationen schaffen. Dank seiner innovativen Diamant Formel lässt sich Venus Diamond Flow optimal verarbeiten und passt sich farblich hervorragend an die umgebende Zahnhartsubstanz an. Das Ergebnis: besonders ästhetische Restaurationen, die begeistern. Die fließfähige Konsistenz macht Venus Diamond Flow zu einem vielfältig einsetzbaren Komposit. Ob für kleinere Kavitäten, für Zahnhalsfüllungen oder als Liner in Kombination mit Kompositen wie Venus Diamond, Venus Diamond Flow lässt keine Wünsche offen und ist ein weiterer Schritt in der langjährigen Erfolgsgeschichte der Komposite aus dem Hause Heraeus.

### Die Diamantklasse – Die neue Klasse perfekter Restaurationen.

Viele der herausragenden Eigenschaften des bewährten Nano-Hybrid Komposits Venus Diamond finden sich auch in Venus Diamond Flow wieder. Beide Varianten basieren auf der neuen Diamant Formel von Heraeus, sind jedoch mit marktüblichen Bondings und Kompositen kompatibel.

- **Der Diamant Komfort – Für eine einfache und sichere Verarbeitung**
- **Der Diamant Effekt – Für perfekte Farbadaption**
- **Die Diamant Formel – Für langlebige Restaurationen**

Immer mehr Zahnärzte schätzen fließfähige Komposite, um Restaurationen im minimalinvasiven Bereich besonders komfortabel gestalten zu können. Venus Diamond Flow lässt sich außergewöhnlich gut verarbeiten und passt sich farblich hervorragend an die umgebende Zahnhartsubstanz an - ideal für eine Vielzahl an Indikationen:

- **Erweiterte Fissurenversiegelung**
- **Kavitätenlining – als erste Schicht bei Kavitäten der Klassen I und II**
- **Füllungen der Klasse V**
- **Minimalinvasive Füllungen der Klasse I und II im nicht kaukrafttragenden Bereich**
- **Minimalinvasive Füllungen der Klasse III**
- **Kleinflächige Reparatur von direkten und indirekten Restaurationen in Kombination mit einem geeigneten Haftvermittler**
- **Verblockung gelockerter Zähne**



## Ästhetik und Perfektion bis ins kleinste Detail

## Ideale Kombination aus Ästhetik und Haltbarkeit

### Der Diamant Komfort – Für eine einfache und sichere Verarbeitung

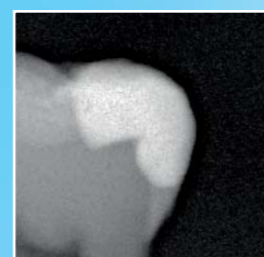
Durch das neu entwickelte Nano-Hybrid System ergeben sich optimale Verarbeitungseigenschaften, die Ihnen den Praxisalltag erleichtern.

Venus Diamond Flow bildet in schwer zugänglichen Bereichen der Kavität eine gleichmäßige und glatte Oberfläche. Dies ist die perfekte Vorbereitung für Ihr Komposit mit höherer Viskosität wie etwa Venus Diamond.

Venus Diamond Flow ist in PLTs und Spritzen mit Metallkanüle erhältlich. Beide Darreichungsformen ermöglichen Ihnen eine einfache und zuverlässige Verarbeitung. Sie erreichen höchstästhetische Ergebnisse in nur wenigen Schritten durch eine kontrollierte und punktgenaue Applikation.

Venus Diamond Flow ist standfest und behält Form und Position nach der Applikation. Es fließt durch seine thixotropen Eigenschaften nur unter dem Druck von Instrumenten, ein Wegfließen wird so verhindert. Dies ist besonders vorteilhaft bei Klasse V Restaurationen.

Kompositfüllungen mit Venus Diamond Flow lassen sich leicht auf dem Röntgenbild von der umgebenden Zahnhartsubstanz unterscheiden. Venus Diamond Flow stellt damit eine zuverlässige Diagnose sicher. Die exzellente Radiopazität wurde durch eine Forschungsgruppe um Dr. Peter Yamen von der Universität Michigan (USA) bestätigt.



Im Röntgenbild:  
Sichere Unterscheidung  
zwischen Kompositfüllung und  
Restzahnsubstanz.  
Klasse II Füllung:  
Venus Diamond Flow (Baseliner)  
und Venus Diamond (A3)

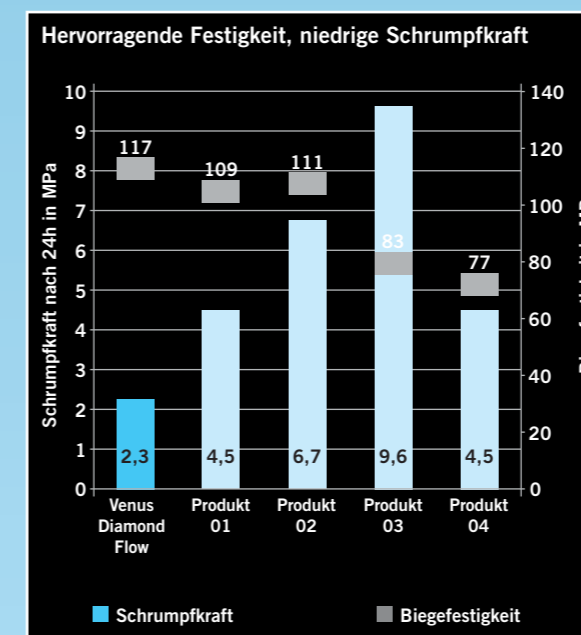
Mit freundlicher Genehmigung von Ulf Krueger-Janson,  
Frankfurt am Main, Deutschland

### Der Diamant Effekt – Für perfekte Farbadaption

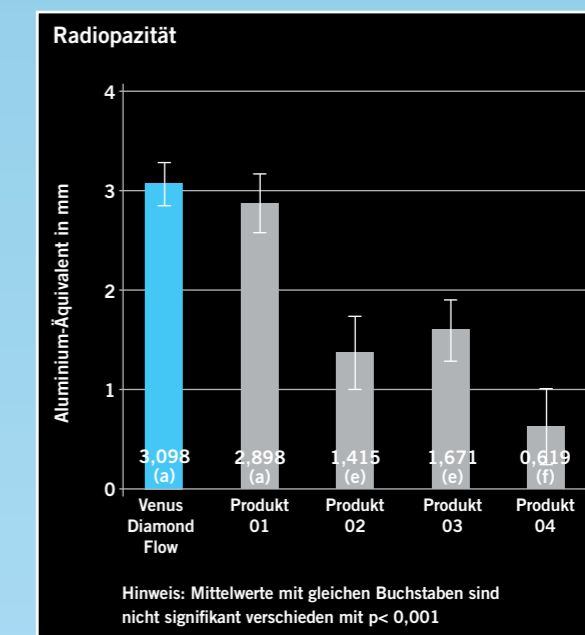
Venus Diamond Flow passt sich farblich hervorragend an die umgebende Zahnhartsubstanz an, ermöglicht dadurch ein besonders natürliches Aussehen und werden Restaurationen Ihre quasi unsichtbar. Ein schöner und dauerhafter Glanz lässt sich durch die gute Polierbarkeit einfach und schnell herstellen. Lassen Sie sich begeistern und begeistern Sie Ihre Patienten.

### Die Diamant Formel – Für langlebige Restaurationen

Die speziellen Materialeigenschaften basieren auf der neuen chemischen Formel von Venus Diamond Flow. Sie verleiht dem Material die einzigartige Kombination aus hoher Biegefestigkeit und minimaler Schrumpfkraft. Dadurch werden Restaurationen widerstandsfähiger und langlebiger.



Quelle: Heraeus Kulzer F&E, Wehrheim, Deutschland.  
Unveröffentlichte Daten, Dokumentation vorhanden.



Quelle: Dr. Peter Yamen, University of Michigan, Ann Arbor, MI, USA: 'Radiopacity of an Experimental Flowable Composite Compared to Four Currently Available Flowable Composites'. September 2009. Dokumentation vorhanden.

# Der neue Stern der Diamantklasse

# Produktübersicht



### Die Diamantklasse – Eine Klasse für sich

Die nachfolgende Tabelle verdeutlicht nochmals die hervorragenden mechanischen Eigenschaften im Vergleich zu anderen bekannten Flow-Kompositen.

	Venus Diamond Flow	Produkt 01	Produkt 02	Produkt 03	Produkt 04
<b>Biegefestigkeit [MPa]</b>	117	109	111	83	77
<b>Radiopazität* (Aluminium-Äquivalent)</b>	3,098	2,898	1,415	1,671	0,619
<b>Schrumpf [%]</b>	3,4	3,9	4,1	4,9	4,3
<b>Schrumpfkraft [MPa] nach 24 h</b>	2,3	4,5	6,7	9,6	4,5

Quelle: Heraeus Kulzer F&E, Wehrheim, Deutschland. Unveröffentlichte Daten. Dokumentation vorhanden.

\* Dr. Peter Yamen, University of Michigan, Ann Arbor, MI, USA: 'Radiopacity of an Experimental Flowable Composite Compared to Four Currently Available Flowable Composites', September 2009. Dokumentation vorhanden.

**Das Ergebnis:**  
**Venus Diamond Flow ist der neue Stern der Diamantklasse mit exzellenten Ergebnissen in allen Kategorien.**

Venus Diamond Flow ist in Spritzen und PLTs in zwölf Farben erhältlich.

Die exakte Rekonstruktion der natürlichen Ästhetik wird durch das folgende Farbsystem ermöglicht: Opake Dentinfarben, Universalfarben, Inzisalfarben sowie Baselineer und Bleachfarben.



	<b>Venus Diamond Flow Syringe Assortment</b> 66040353	Je 1 x 1,8 g Spritze in den Farben A1, A2, A3, Baselineer 20 Applikationskanülen	
	<b>Venus Diamond Flow PLT Assortment</b> 66040367	Je 10 x 0,2 g PLT in den Farben A1, A2, A3, Baselineer	
			
	<b>Farben</b>	<b>Spritze (1 x 1,8 g)</b>	<b>PLT (20 x 0,2 g)</b>
	A1	66040354	66040368
	A2	66040355	66040369
	A3	66040358	66040371
	A3.5	66040359	66040372
	A4	66040360	66040373
	B2	66040362	66040375
	OM (Opaque Medium)	66040363	66040376
	CL (Clear)	66040364	66040377
	BXL (Bleach Extra Light)	66040365	66040378
	Baselineer	66041052	66041051
	HKA2.5	66040357	66040370
	HKA5	66040361	66040374

Anmerkungen: Alle Diagramme und Überschriften zu Studien wurden von Heraeus Kulzer erstellt. Alle Studien wurden auszugsweise wiedergegeben. Die Angaben über Heraeus Produkte basieren auf umfangreichen Messungen aus Produktion, Forschung und Anwendungstechnik. Heraeus und Venus sind eingetragene Warenzeichen von Heraeus Kulzer.

#### **Kontakt in Deutschland**

##### **Heraeus Kulzer GmbH**

Grüner Weg 11  
63450 Hanau  
Telefon 0800 43 72 33 68  
Fax +49 (0) 6181 35 5985  
info.dent@heraeus.com  
www.heraeus-dental.com

#### **Kontakt in Österreich**

##### **Heraeus Kulzer Austria GmbH**

Nordbahnstr. 36/2/4/ Top 4.5  
1020 Wien  
Telefon +43 (0) 1 408 0941  
Fax +43 (0) 1 408 0941 75  
officehkat@heraeus.com  
www.heraeus-dental.com

#### **Kontakt in der Schweiz**

##### **Heraeus Kulzer Schweiz AG**

Ringstrasse 15A  
8600 Dübendorf  
Telefon +41 (0) 43 333 72 50  
Fax +41 (0) 43 333 72 51  
officehkch@heraeus.com  
www.heraeus-dental.com