



G-ænial von GC

Das Allround-Komposit für unkomplizierte
unsichtbare Restaurationen.

Mit altersspezifischem Farbauswahlsystem.



Sorgen Sie für æ-Motionen mit **G-ænial** von **GC**

Ihr Suchen hat ein Ende, mit **G-ænial** von **GC**, dem Komposit für Allround-Restaurationen mit außergewöhnlicher Ästhetik.

Suchen Sie nach einer **einfachen Möglichkeit um, unsichtbare** Restaurationen herzustellen? GC präsentiert G-ænial Anterior und Posterior, zwei lighthärtende Kompositmaterialien, die Dank der umfangreichen Erfahrung von Gradia Direct Anwendern in Zusammenarbeit mit GC entwickelt wurden.

Jahrelange Erfahrung niedergelassener Zahnärzte und industrielles Know-How sind in die Entwicklung von G-ænial eingeflossen, um ästhetische Eigenschaften **zu verbessern und jede Restauration natürlich aussehen zu lassen.**

G-ænial ist das Material Ihrer Wahl, wenn es um folgende Hauptunterscheidungsmerkmale geht:

Farbsystem	Viskosität	Röntgensichtbarkeit	Physikalische Eigenschaften
Verarbeitung		Polierbarkeit	Ästhetik Farbstabilität

G-ænial vereint all diese Eigenschaften in einem benutzerfreundlichen Restaurationsmaterial, das für alle Arten von Restaurationen bestens geeignet ist.

Alle Arten von Restaurationen



Hochästhetische Einschicht- oder Multischicht-Aufbauten



Natürliche Reflexion

sorgt für Unsichtbarkeit

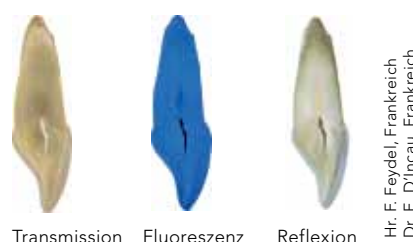
Für nahezu jeden Zahnarzt ist es eine große Herausforderung, in kürzester Zeit unsichtbare Restaurationen dem Anspruch des Patienten entsprechend herstellen zu können. Die Schwierigkeit liegt in der Treffsicherheit und Imitation der natürlichen Farbe und dem Lichtreflexionsverhalten. Die **einzigartige Zusammensetzung** von G-ænial sorgt für die notwendigen **lichtoptischen Eigenschaften** um diese dem natürlichen Zahn anzupassen.

Eine einzigartige Zusammensetzung für natürliche Reflexion

Die Natürlichkeit eines Zahns wird durch das **Lichtreflexionsverhalten** bestimmt. Dieser Lichtreflexionsprozess wird durch strukturelle Unterschiede wie **Schmelzkristalle, Dentinkanälchen, peritubuläres Dentin** und die **Dentin-/Schmelz-Grenze** beeinflusst.

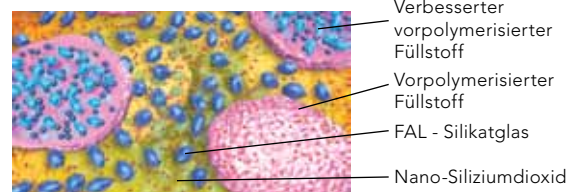
Durch die Multi-Prismenstruktur von G-ænial entsteht eine **einzigartige Lichtstreuungseigenschaft** mit der **das Reflexionsverhalten des natürlichen Zahns nachgeahmt wird**.

Die Menge, die Größe und die Verteilung der Partikel in G-ænial ist sorgfältig berechnet, so dass mehrere unterschiedliche Flächen mit verschiedenen Reflexionseigenschaften geschaffen werden. Dies führt zu einer **internen Reflexion, welche der des natürlichen Zahns entspricht**.



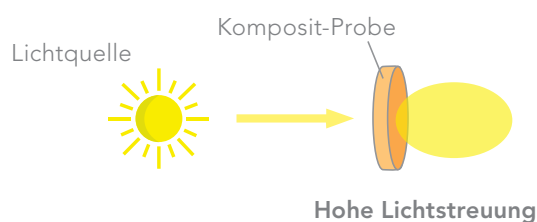
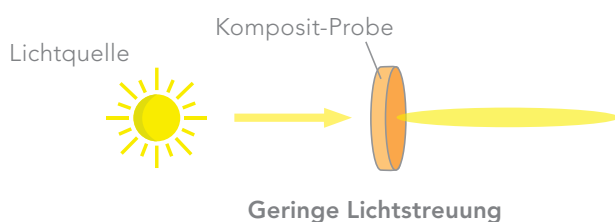
Hr. F. Feydel, Frankreich
Dr. E. D'Incau, Frankreich

Zusammensetzung von G-ænial



Hohe Lichtstreuung für garantierte Unsichtbarkeit

Lichtstreuung erfolgt, wenn Licht aus seiner geraden Bahn abweicht und entsprechend gestreut wird.



Dank seiner guten Lichtstreuungseigenschaften adaptiert sich G-ænial problemlos mit der umgebenden Zahnhartsubstanz. Der **Chamäleon-Effekt** lässt sich **mit nur einer G-ænial-Farbe** erzielen und hat einen so hohen Standard, dass die Restauration sich nicht nur perfekt an die umgebenden natürlichen Zähne anpasst und sich optisch angleicht, sondern **ästhetisch und unsichtbar** wirkt.



Ausgangssituation:
Kavität in einem
Komposit-Block;
Farbe A3

Kavität mit
Mitbewerber-
Material gefüllt -
Komposit
mit geringer
Lichtstreuung;
Farbe A2

Kavität mit
G-ænial gefüllt -
Komposit mit hoher
Lichtstreuung;
Farbe A2

Hervorragende Ästhetik

G-ænial bietet dem Zahnarzt Flexibilität. Mit G-ænial sind alle Verarbeitungstechniken möglich: von der ästhetischen Einschichttechnik bishin zum ästhetischen Meisterwerk in Form einer Multischichttechnik.

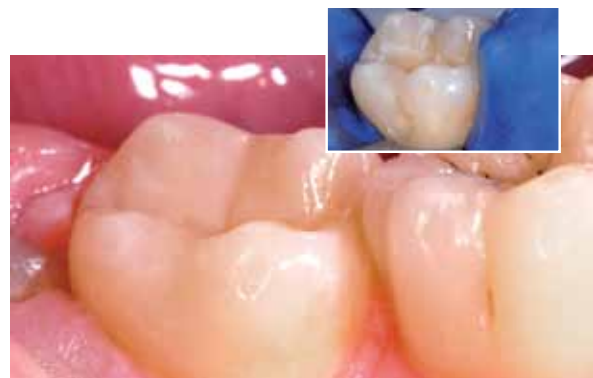
Mit nur einer Farbe ist eine G-ænial Restauration ästhetisch und unsichtbar.

Viele derzeit auf dem Markt erhältlichen Restaurationsmaterialien sind nicht immer optimal für die Arbeitsweise der Zahnärzte angepasst. Oftmals muss ein Kompromiss zwischen Ästhetik und Einfachheit angestrebt werden. Sie müssen sich damit nicht mehr zufrieden geben und können Ihren Patienten durch die Verwendung von G-ænial **schöne und ansprechende ästhetische Restaurationen mit nur einer Farbe anbieten.**

Bei ungefähr 95 % der direkten Restaurationen wird nur eine Farbe eingesetzt. Dadurch wird **die Behandlungszeit minimiert.** Bei der Verwendung von G-ænial können Sie darauf vertrauen, dass sogar Restaurationen mit nur einer Farbe eine ansprechende Ästhetik erreichen und Sie damit auch **Ihren Patienten zufriedenstellende Ergebnisse präsentieren können.**



Dr. G. Aboudharam, Frankreich



Dr. E. D'Incau, Frankreich

Eine noch bessere Ästhetik wird durch den Einsatz von weiteren Farben erzielt.

Dank des fortschrittlichen Farbsystems von G-ænial sind auch anspruchsvolle Fälle, bei denen 2 oder 3 Farben verwendet werden müssen, einfach umzusetzen und das Schichten wird deutlich einfacher.

Bei komplexen ästhetischen Restaurationen kombinieren Sie zusätzliche Farben sehr einfach und **ohne dafür mehr Zeit aufzuwenden.**



Pr. M. Peumans, Belgien



Dr. J. Smithson, UK

Zukunftsorientiertes Farbauswahlkonzept

Standardfarben

G-ænial ist in 22 verschiedenen Farben, welche auf dem klassischen VITA*-Farbsystem basieren, erhältlich. Bei Fällen, welche keine Multischichttechnik erfordern, reicht die Anwendung der Standardfarben aus, um zuverlässige Ergebnisse zu erzielen: **Sie bekommen, was Sie sehen.** Sowohl Anterior- als auch Posteriorfarben stellen ein optimal ausgewogenes Verhältnis zwischen **Farbton, Farbsättigung und Transluzenz** dar.



Spezialfarben

Auch wenn eine ausgezeichnete Ästhetik in den meisten Fällen mit nur einer einzigen Farbe erzielt werden kann, ist in manchen Fällen die Multischichttechnik notwendig, speziell dann, wenn eine umfangreiche Restauration erforderlich ist. Die G-ænial-Palette bietet zwei weitere Farbabstufungen an, die so genannten Spezialfarben, welche **unter** den Standardfarben platziert werden (Insidefarben) oder als Deckschicht **über** einer Standardfarbe aufgetragen werden (Outsidefarben).

Spezielle Outsidefarben – imitieren den Zahnschmelz

Eine allgemein übliche Technik in der restaurativen Zahnmedizin ist, die Farbe und die Transluzenz einer Füllung in Bezug auf das Alter des Patienten abzustimmen. Die Auswahl der Zahnschmelzfarbe wird entsprechend getroffen:



JE
Junior Enamel
für junge Patienten



AE
Adult Enamel
für erwachsene Patienten



SE
Senior Enamel
für ältere Patienten

Spezielle zusätzliche Schmelzfarben für visuelle Effekte sind verfügbar



TE
Translucent Enamel
simuliert einen Tiefeneffekt in Restaurationen



IE
Incisal Enamel
kann auf die okklusalen und proximalen Schmelzflächen appliziert werden, insbesondere bei jüngeren Patienten



CVE
Zervikal Enamel
bietet die richtige Transluzenz, um das dunklere Zervikaldentin durchscheinen zu lassen

Spezielle Insidefarben bieten mehr Opazität

Hierbei handelt es sich um opake Farben, die unter einer Standardfarbe platziert werden, um der endgültigen Farbe **mehr Wärme zu verleihen** und den typischen **„Durchscheineffekt“** im Mund zu eliminieren. Es gibt drei spezielle Insidefarben, die nur in der G-ænial Anterior Version erhältlich sind.



AO2



AO3



AO4

Erfahren Sie einfachste Handhabung

G-ænial Anterior und Posterior bieten Ihnen alle Eigenschaften, die für erstklassige, lange anhaltende Restaurationen erforderlich sind.

Einfache Handhabung

G-ænial ist eines der wenigen Komposits, das Dank seines fortschrittlichen Farbsystems als sehr **benutzerfreundlich** einzustufen ist.

GC ist zuversichtlich, dass Sie mit der Handhabung von G-ænial außerordentlich zufrieden sein werden, da sowohl die **Konsistenz als auch die Verarbeitungszeiten** an die Restaurationsklassen angepasst wurden:

G-ænial Anterior



Dr. J. Tapia Guadix, Spanien

Die Konsistenz von G-ænial Anterior entspricht der von Gradia Direct Anterior. Langjährige Erfahrungen haben gezeigt, dass die Konsistenz von Gradia Direct eine sehr gute Verarbeitung ermöglicht.

Die Verarbeitungszeit beträgt rund 4 Minuten unter Umgebungslicht, so dass auch in Fällen, bei denen mehrschichtige Restaurationen erforderlich sind, stressfrei gearbeitet werden kann.

G-ænial Posterior



Dr. J. Tapia Guadix, Spanien

Die Viskosität dieses Materials wurde entsprechend angepasst, da Seitenzahnfüllungen oft ein Material erfordern, das sich **besser stopfen lässt**. Mit dieser Konsistenz lässt sich G-ænial Posterior **einfach und sehr gut formen, es ist thixotrop und adaptiert sich sehr gut an den Kavitätenwänden**.

Gute Polierbarkeit

G-ænial Anterior und Posterior sind **schnell und einfach zu polieren**. Das Ergebnis ist eine sehr glatte, glänzende Oberfläche mit verbesserter Ästhetik.



Dr. J. Tapia Guadix, Spanien

Ideale Eigenschaften für lange anhaltende Ästhetik

Vereinfachte Nachbehandlungen



Dr. E. D'Incau, Frankreich



Dr. J. Sabbagh, Belgien

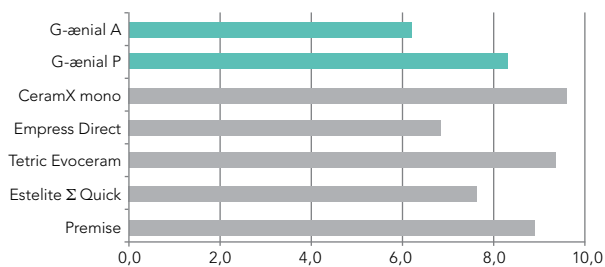
Trotz besten ästhetischen Eigenschaften von G-ænial Anterior und G-ænial Posterior sind diese auf dem Röntgenbild sehr gut sichtbar. Mit einzigartiger und GC-patentierter **HDR-Technik (hochdichte Röntgenopazität)** ist die **Röntgenopazität** von G-ænial deutlich erhöht, ohne die Ästhetik zu beeinträchtigen.

Stark und flexibel

G-ænial Anterior und Posterior sind aufgrund seiner hohen **Bruch- und Biegefestigkeit** kombiniert mit einem **niedrigen Elastizitätsmodul** stark und flexibel und wirken somit Verformungen durch Kaudruck als auch dem Entstehen von Rissen entgegen.

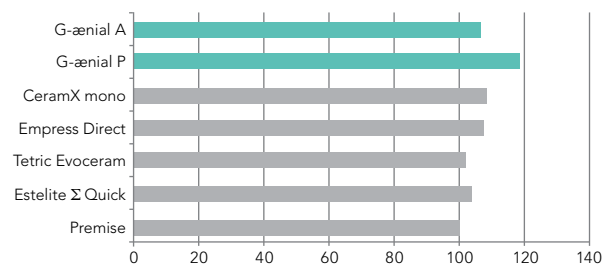
Alle notwendigen Eigenschaften sind hier kombiniert, um **überaus dauerhafte Restaurationen** zu gewährleisten.

Elastizitätsmodul (GPa)



Quelle: Interne Daten aus der F&E von GC
Test ausgeführt gemäß ISO 4049:2000

Biegefestigkeit (Mpa)



Quelle: Interne Daten aus der F&E von GC
Test ausgeführt gemäß ISO 4049:2000



SPRITZEN

Quick Start Kit 7 Spritzen mit:

A1, A2, A3, B2, JE, AE, IE + Farbring

Advanced Kit 7 Spritzen mit:

A3.5, AO2, AO3, B1, B3, C3, TE

Nachfüllpackung

1 Spritze von allen verfügbaren Farben

ANTERIOR-FARBEN:

Standard: BW, A1, A2, A3, A3.5, A4, B1, B2, B3, C3, CVD, XBW, CV

Inside Spezialfarben: AO2, AO3, AO4

Outside Spezialfarben: JE, AE, SE, IE, TE, CVE

UNITIPS

Quick Start Kit Jeweils 5 Unitips mit:

A1, A2, A3, B2, JE, AE, IE + Farbring

Advanced Kit Jeweils 5 Unitips mit:

A3.5, AO2, AO3, B1, B3, C3, TE

Nachfüllpackung

20 Unitips mit: A1, A2, A3, A3.5, AO3, CV, AE, IE,

PA1, PA2, PA3, PA3.5, PJE, PIE

10 Unitips mit: BW, A4, B1, B2, B3, C3, CVD, AO2,

AO4, JE, TE, SE, CVE, XBW

POSTERIOR-FARBEN

Standard: P-A1, P-A2, P-A3, P-A3.5

Outside Spezialfarben: P-JE, P-IE

ZUBEHÖR

Farbring, Unitip-Applier

Inhalt pro Anterior Unitip: 0,16 ml (0,28 g)

Inhalt pro Posterior Unitip: 0,16 ml (0,33 g)

Inhalt pro Anterior Spritze: 2,7 ml (5,5 g)

Inhalt pro Posterior Spritze: 2,07 ml (4,7 g)

VITA® ist ein eingetragenes Warenzeichen der Vita Zahnfabrik, Bad Säckingen, Deutschland.

GC EUROPE N.V.

Head Office
Researchpark Haasrode-Leuven 1240
Interleuvenlaan 33
B - 3001 Leuven
Tel. +32.16.74.10.00
Fax. +32.16.40.48.32
info@gceurope.com
http://www.gceurope.com

GC GERMANY GmbH

Seifgrundstrasse 2
D - 61348 Bad Homburg
Tel. +49.61.72.99.59.60
Fax. +49.61.72.99.59.66.6
info@germany.gceurope.com
http://germany.gceurope.com

GC AUSTRIA GmbH

Tallak 124
A - 8103 Rein bei Graz
Tel. +43.3124.54020
Fax. +43.3124.54020.40
info@austria.gceurope.com
http://austria.gceurope.com

GC AUSTRIA GmbH

Swiss Office
Bergstrasse 31
CH - 8890 Flums
Tel. + 41.81.734.02.70
Fax. +41.81.734.02.71
info@switzerland.gceurope.com
http://switzerland.gceurope.com

