

Heraeus



iBOND[®]
Sicherheit mit System

i|BOND[®] 
Bonding auf den Punkt gebracht.



Mit der Marke „i“ bietet Heraeus seinen Kunden zuverlässige und effektive Lösungen für die Befestigung von direkten und indirekten Restaurationen.

„i“ steht dabei sowohl für hohe, zuverlässige Haftkraft und klinische Bewährtheit als auch für bequeme Handhabung und einfache, schnelle Applikation bei gleichzeitiger Reduzierung von post-operativen Sensibilitäten.

iBOND – Bonding auf den Punkt gebracht

iBOND steht für drei Dinge, auf die es bei einem Bonding besonders ankommt. Mit der Verwendung von iBOND setzen Sie auf

- Einfaches Handling
- Hohe Leistungsfähigkeit
- Zuverlässigkeit

und vertrauen dabei auf die Erkenntnisse aus zahlreichen wissenschaftlichen Studien.

Auf Basis seiner langjährigen Adhäsiverfahrung hat Heraeus mit iBOND Self Etch und iBOND Total Etch Produkte entwickelt, die Ihnen das bieten, worauf es ankommt.

Egal welche Technik Sie bevorzugen und welche Indikation zu bearbeiten ist – iBOND bietet Ihnen die optimale Lösung.

„All-in-One“

iBOND Self Etch



„Etch & Rinse 2-Step“

iBOND Total Etch



Sie haben die Wahl, Heraeus hat das richtige Adhäsiv!

iBOND® Self Etch iBOND® Total Etch Zuverlässiges Bonding



In wissenschaftlichen Studien bestätigt

Seit mehr als 25 Jahren entwickelt und vertreibt Heraeus Adhäsivsysteme: von einem der ersten Schmelz-Adhäsivsysteme bis hin zu den modernen Bondings der 4., 5. Generation wie iBOND Total Etch und der 7. Generation wie iBOND Self Etch. Beide iBOND Produkte wurden basierend auf diesem Adhäsiv-Fachwissen und Jahrzehnten Markterfahrung mit Bondings aller Generationen, entwickelt.

Die hohe Zuverlässigkeit und Qualität der iBOND Produkte wurde und wird von mehr als 15 Forschungsgruppen auf der ganzen Welt bestätigt.

iBOND® Self Etch ¹



- USA**
- Dr. Miller, Reality Research Lab ¹
 - Prof. Lee, Universität Loma Linda ¹
 - Dr. Lu, Universität Loma Linda ¹
 - Prof. Thompson, Universität San Antonio ¹
 - Prof. Soderholm, Universität Florida ¹
 - Dr. Yapp, The Dental Advisor ¹

- Asia**
- Prof. Uno, Universität Tokio, Japan ¹
- Europe**
- Prof. van Meerbeek, Universität Leuven, Belgien ¹
 - Prof. Frankenberger, Universität Erlangen, Deutschland ¹
 - Prof. Finger, Universität Köln, Deutschland ^{1,2}

- Europe**
- Prof. Ernst, Universität Mainz, Deutschland ¹
 - Prof. Haller, Universität Ulm, Deutschland ^{1,2}
 - Prof. Hannig, Universität Homburg, Deutschland ¹
 - Dr. Ilie, Universität München, Deutschland ¹
 - Prof. Cerutti, Universität Brescia, Italien ¹

iBOND® Total Etch ²

- Europe**
- Prof. Breschi, Universität Triest, Italien ²
 - Dr. Rupf, Universität Leipzig, Deutschland ¹
 - Prof. Degrange, Universität Paris, Frankreich ¹
 - Dr. Foxton, Kings College Dental, Institute London, UK ¹
- in vivo
■ in vitro

Zwei Adhäsive, ein Versprechen: Punktgenaue Bondings von Heraeus.





iBOND® Self Etch

- Zuverlässige Haftfestigkeit sowohl am Schmelz als auch am Dentin
- Hohe Randqualität
- Einfache Verarbeitung
- Schnelle und sichere Applikation
- Langjährige klinische Erfahrung

Indikationen von iBOND Self Etch:

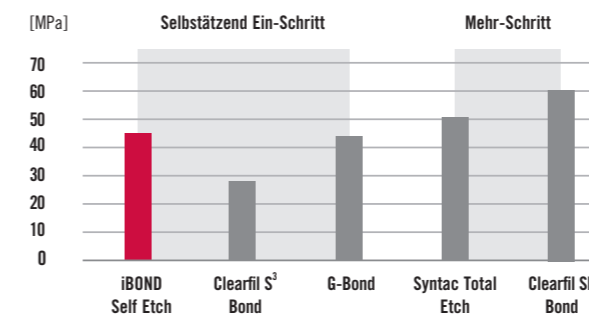
- Bonding von direkten Kompositrestaurationen.
- Bonding von indirekten Restaurationen in Kombination mit lichthärtenden Befestigungszementen.
- Behandlung überempfindlicher Zahnbereiche.

Von führenden Universitäten nachgewiesen

iBOND Self Etch bietet alles, was von einem innovativen, qualitativ hochwertigen Bondingsystem der 7. Generation erwartet wird. iBOND Self Etch vereint hohe Haftfestigkeit sowohl am Dentin als auch am Schmelz mit verbesserter Randqualität und einfachem Handling. All dies wurde von zahlreichen Universitäten und niedergelassenen Zahnärzten weltweit nachgewiesen.

iBOND Self Etch – Hohe Haftfestigkeit vergleichbar mit Total-Etch- Adhäsiven

μ-TBS bei Klasse I-Kavitäten nach 24 Stunden Wasserlagerung

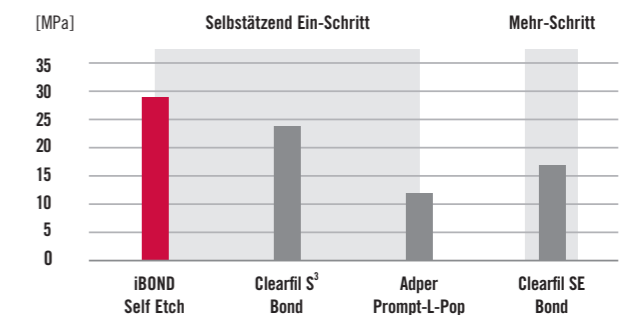


Quelle: R. Frankenberger, Universität Erlangen, Deutschland 2006.
Unveröffentlichte Daten. Dokumentation vorhanden.

μ-TBS = Micro Tensile Bond Strength (Mikro-Reiß-Haftfestigkeit)

iBOND Self Etch – Hohe Haftfestigkeit mit nur einer Flasche, in nur einem Schritt

SBS an Milchzähnen (Dentin)*

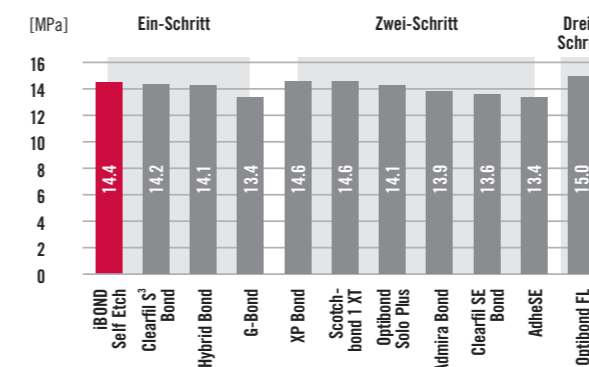


Quelle: H. Lu, Universität Loma Linda, USA 2006.
Unveröffentlichte Daten. Dokumentation vorhanden.

SBS = Shear Bond Strength (Scherbondfestigkeit)
*Nach Thermozyklisierung (1000 Zyklen)

iBOND Self Etch – Hohe initiale Haftfestigkeit

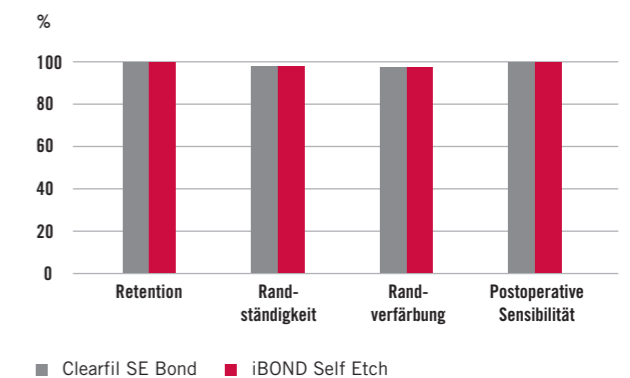
Iniziale Scherbondfestigkeit am Dentin



Quellen: M. Degrange, Universität Paris, Frankreich, 2007.

iBOND Self Etch – Klinisch bewährt

Alpha-Bewertungen in Klasse V nach 3 Monaten*



Quelle: K.-J. Soderholm, Universität Florida, USA 2007.
Unveröffentlichte Daten. Dokumentation vorhanden.

*70 nachuntersuchte Restaurationen

iBOND® Self Etch – Von Zahnärzten getestet und für gut befunden

iBOND® Self Etch – Anwenderfreundliches Bonding



iBOND Self Etch – Europaweit haben Zahnärzte mit iBOND Self Etch bereits mehr als 73.000 Restaurationen gelegt*:

- 95% der Zahnärzte beurteilten iBOND Self Etch als einfach anzuwenden.
- 86% der Zahnärzte bewerteten iBOND Self Etch schneller anzuwenden als ihr derzeitiges Bondingsystem.
- 93% der Zahnärzte würden iBOND Self Etch ihren Kollegen empfehlen.

*iBOND Self Etch Anwendungsbeobachtung mit Zahnärzten in Deutschland, Österreich, Schweiz, Großbritannien, Italien, Benelux und Skandinavien. Daten beim Hersteller erhältlich.

iBOND Self Etch – Klasse V Restauration

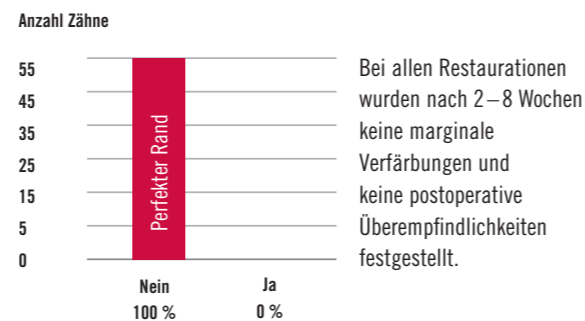


Perfekter Rand nach 6 Monaten

Klinisches Bild: Prof. Dr. C.-P. Ernst,
Universität Mainz, Deutschland

iBOND Self Etch – Praxistest

Verfärbungen/postoperative Überempfindlichkeiten

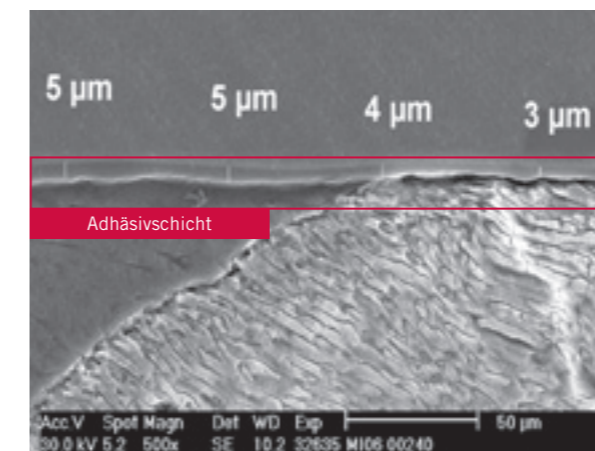


iBOND Self Etch wurde in Kombination mit unterschiedlichen Kompositen unter klinischen Bedingungen in Restaurationen aller Klassen von deutschen Zahnärzten getestet. Dokumentation vorhanden.

iBOND Self Etch – Ätzen, primen, bonden und desensibilisieren in nur einem einzigen Schritt!

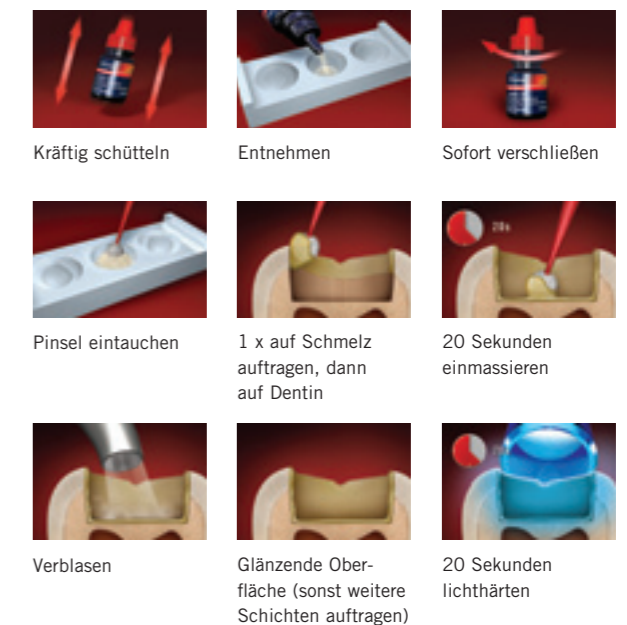
iBOND Self Etch wird in nur einer Schicht appliziert. Eine glänzende Oberfläche, Zeichen für eine effektive Kreuzvernetzung von Adhäsiv und Zahnoberfläche, wird durch Lufttrocknen einfach erreicht. iBOND Self Etch wird wegen der erhöhten Konsistenz nicht weggeblasen und ergibt eine homogene Adhäsivschicht auf Dentin und Schmelz, die Basis für hervorragende und langlebige Resultate. Die exzellente Stabilität von iBOND Self Etch ermöglicht eine Aufbewahrung bei Raumtemperatur ab der ersten Anwendung.

iBOND Self Etch – Die verbesserten Filmbildungseigenschaften gewährleisten hohe Anwendersicherheit.



Die von iBOND Self Etch gebildete homogene Adhäsivschicht in einer SEM-Fotografie mit 500facher Vergrößerung

iBOND Self Etch – Schrittweise Anwendung





iBOND® Total Etch

- Klinisch nachgewiesene, zuverlässige Haftwerte
- Größtmögliche Desensibilisierung
- Hervorragende Randqualität
- Optimiertes Gesamtsystem durch Nanofüller
- Überzeugende Handlungseigenschaften

Indikationen von iBOND Total Etch:

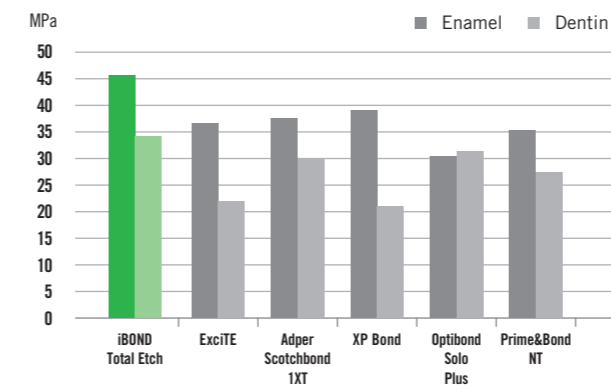
- Bonding von direkten Kompositrestaurationen.
- Bonding von indirekten Restaurationen.
- Behandlung überempfindlicher Zahnbereiche.

iBOND Total Etch – Das neue Etch & Rinse (2-Step) Bondingsystem von Heraeus

iBOND Total Etch bietet Ihnen alles, was man von einem modernen Bondingsystem der 5. Generation erwartet. Durch das neue auf Nanofüllern basierende Gesamtsystem, erzielt iBOND Total Etch sowohl am Schmelz als auch am Dentin neben hohen Haftwerten vor allem hohe Randqualität und ist zudem ideal für die Desensibilisierung von hypersensitiven Bereichen geeignet. Diese herausragenden Eigenschaften wurden von zahlreichen Universitäten und niedergelassenen Zahnärzten weltweit nachgewiesen und bestätigt..

iBOND Total Etch – Exzellente Haftwerte mit der Total Etch Technik

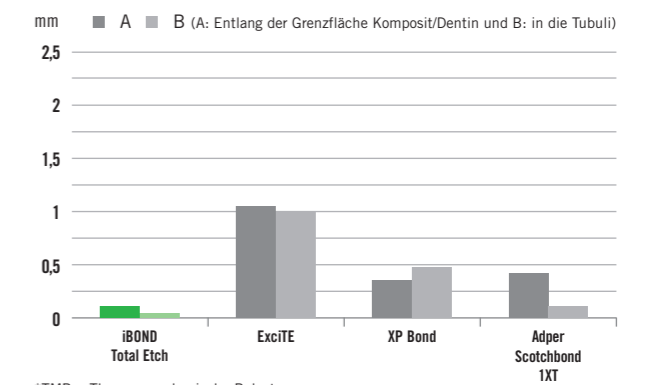
Haftkraft im Vergleich zu Mitbewerben



Quelle: Heraeus Kulzer GmbH, F&E Bondings Wehrheim

iBOND Total Etch – Herausragende Randdichtigkeit entlang der Grenzfläche Komposit/Dentin und in die Tubuli

Farbpenetrationstiefe nach TMB*



*TMB = Thermo-mechanische Belastung
Quelle: Prof. Haller, Universitätsklinikum Ulm
Unveröffentlichte Daten. Dokumentation vorhanden

iBOND® Total Etch – Von Zahnärzten getestet und für gut befunden

iBOND® Total Etch – Anwenderfreundliches Bonding



iBOND Total Etch – Europaweit haben bereits über 100 Zahnärzte iBOND Total Etch eingesetzt*:

- 96% der Zahnärzte beurteilten iBOND Total Etch als einfach anzuwenden.
- 87% der Zahnärzte würden iBOND Total Etch ihren Kollegen empfehlen.
- 75% der Zahnärzte bewerteten iBOND Total Etch als ihr bevorzugtes Etch & Rinse Bondingsystem.

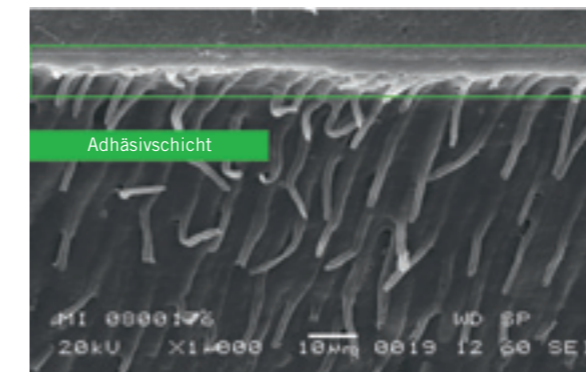
*iBOND Total Etch Feldtest mit Zahnärzten in Deutschland, Österreich, Schweiz, Großbritannien und Italien.
Daten beim Hersteller erhältlich.

iBOND Total Etch – So einfach und angenehm kann das Arbeiten in der bewährten Total Etch Technik sein!

Nach dem Ätzzvorgang mit iBOND Etch wird iBOND Total Etch im Gegensatz zu einigen Wettbewerbsprodukten in nur einer Schicht appliziert, auch aufwendiges Einmassieren entfällt. Eine glänzende Oberfläche, Zeichen für eine effektive Kreuzvernetzung von Adhäsiv und Zahnoberfläche, wird durch Lufttrocknen einfach erreicht. iBOND Total Etch wird wegen der erhöhten Konsistenz nicht weggeblasen und ergibt eine homogene Adhäsivschicht auf Dentin und Schmelz, die Basis für hervorragende und langlebige Resultate. Die exzellente Lagerstabilität von iBOND Total Etch lässt die Lagerung bei Raumtemperatur zu, eine Aufbewahrung im Kühlschrank ist nicht notwendig. Wir empfehlen für das Ätzen von Zahnschmelz und Dentin die Verwendung von iBOND Etch, das Sie sowohl im Assortment zusammen mit iBOND Total Etch als auch einzeln erhalten.

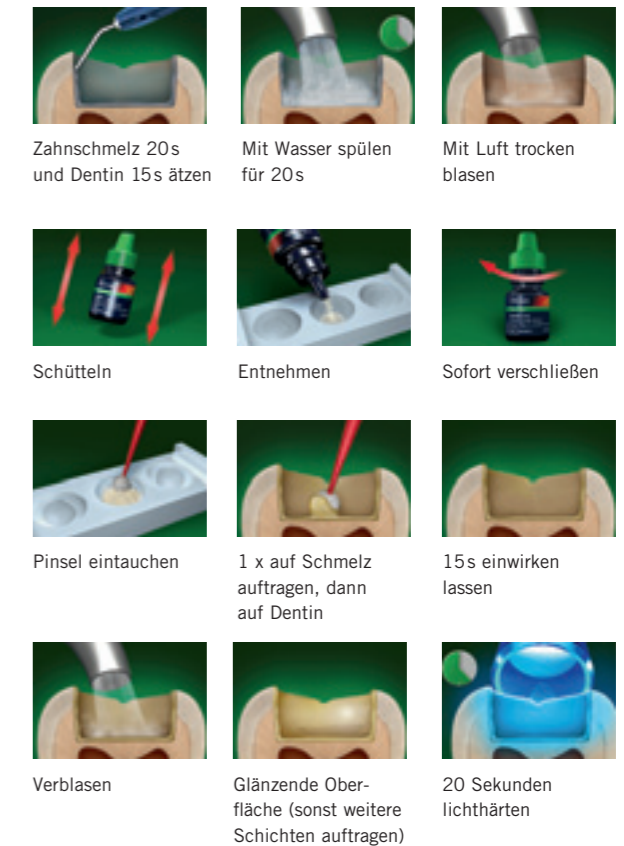
- Homogene und glänzende Adhäsivschicht durch einmaliges Auftragen
- Kein Einmassieren nötig
- Stabile in der Kavität auch während des Verblasens

iBOND Self Etch – Die verbesserten Filmbildungseigenschaften gewährleisten hohe Anwendersicherheit.



Die von iBOND Total Etch gebildete homogene Adhäsivschicht in einer SEM-Fotografie mit 500facher Vergrößerung

iBOND Total Etch – Schrittweise Anwendung



iBOND Self Etch

Produkt	Art.-Nr.
<ul style="list-style-type: none"> ■ iBOND Self Etch _____ 66033607 Bottle Assortment 1 Flasche à 4 ml 50 Applikationstips Vorlageschale Arbeitskarte 	
<ul style="list-style-type: none"> ■ iBOND Self Etch _____ 66033604 Single Dose Assortment 50 Single Dose 50 Applikationstips Arbeitskarte 	
<ul style="list-style-type: none"> ■ iBOND Self Etch _____ 66040093 Bottle Value Pack 3 Flaschen à 4 ml Arbeitskarte 	
<ul style="list-style-type: none"> ■ iBOND Self Etch _____ 66033605 Single Dose Value Pack 100 Single Dose 100 Applikationstips Arbeitskarte 	



iBOND Total Etch

Produkt	Art.-Nr.
<ul style="list-style-type: none"> ■ iBOND Total Etch _____ 66039867 Bottle Value Pack 3 Flaschen à 4 ml Arbeitskarte 	
<ul style="list-style-type: none"> ■ iBOND Total Etch _____ 66039870 Single Dose Value Pack 100 Single Dose 100 Applikationstips Arbeitskarte 	

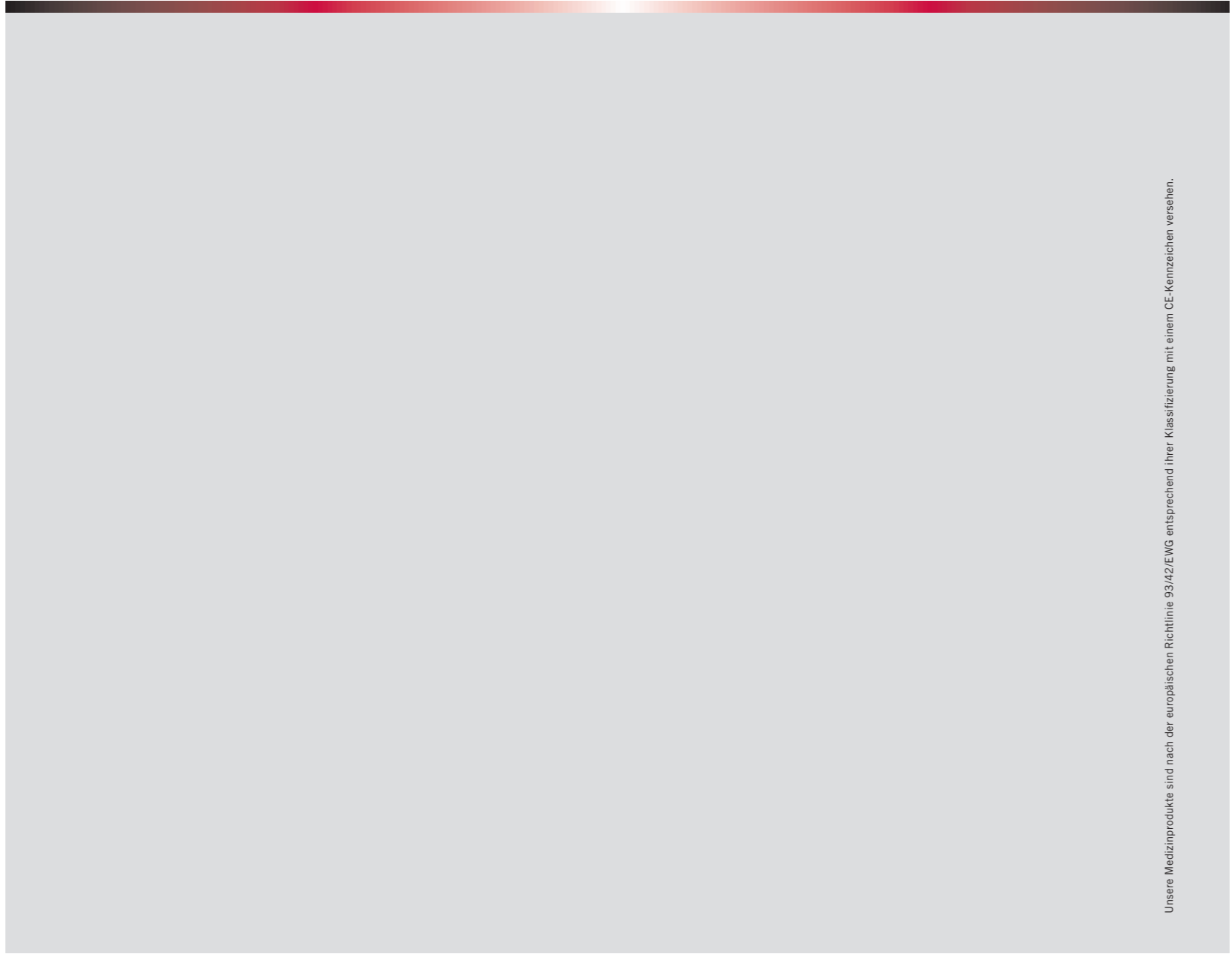


iBOND Total Etch

Produkt	Art.-Nr.
<ul style="list-style-type: none"> ■ iBOND Total Etch _____ 66040094 Bottle Refill 1 Flasche à 4 ml 50 Applikationstips Vorlageschale Arbeitskarte 	
<ul style="list-style-type: none"> ■ iBOND Total Etch _____ 66040093 Single Dose Refill 50 Single Dose 50 Applikationstips Arbeitskarte 	
<ul style="list-style-type: none"> ■ iBOND Total Etch* _____ 66039866 Bottle Assortment 1 Flasche à 4 ml 50 Applikationstips Vorlageschale Arbeitskarte 2 x 2,5 ml Syringes iBOND Etch 35 Gel 25 Kanülen 	
<ul style="list-style-type: none"> ■ iBOND Total Etch* _____ 66039869 Single Dose Assortment 50 Single Dose 50 Applikationstips Arbeitskarte 2 x 2,5 ml Syringes iBOND Etch 35 Gel 25 Kanülen 	
<ul style="list-style-type: none"> ■ iBOND Etch 35 Gel* _____ 66039862 2 x 2,5 ml Spritzen, 25 Kanülen 	
<ul style="list-style-type: none"> ■ iBOND Etch 20 Gel* _____ 66039863 2 x 2,5 ml Spritzen, 25 Kanülen 	
<ul style="list-style-type: none"> ■ iBOND Etch 35 Fluid* _____ 66039868 1 x 15 ml Flasche 	



*voraussichtlich ab 01. Juli 2009 lieferbar



Unsere Medizinprodukte sind nach der europäischen Richtlinie 93/42/EWG entsprechend ihrer Klassifizierung mit einem CE-Kennzeichen versehen.

Kontakt in Deutschland

Heraeus Kulzer GmbH

Grüner Weg 11
63450 Hanau
Telefon 0800 43 72 33 68
Fax 06181-35 59 85
info.dent@heraeus.com
www.heraeus-kulzer.de

Kontakt in Österreich

Heraeus Kulzer Austria GmbH

Nordbahnstr. 36/2/4/ Top 4.5
1020 Wien
Telefon +43 (0) 1 408 0941
Fax +43 (0) 1 408 0941 75
officehkat@heraeus.com
www.heraeus-kulzer.at

Kontakt in der Schweiz

Heraeus Kulzer Schweiz AG

Ringstrasse 15A
8600 Dübendorf
Telefon +41 (0) 43 333 72 50
Fax +41 (0) 43 333 72 51
officehkch@heraeus.com
www.heraeus-kulzer.ch

Heraeus und iBOND sind eingetragene Warenzeichen von Heraeus Kulzer. G-Bond, Clearfil S³ Bond, Clearfil SE Bond, Syntac, Hybrid Bond, Optibond Solo Plus, XP Bond, Admira Bond, AdheSE, Optibond FL, Adper Scotchbond 1 XT, Adper Prompt L-Pop, Excite und Prime&Bond NT sind keine eingetragenen Warenzeichen von Heraeus Kulzer. Alle Diagramme wurden von Heraeus Kulzer erstellt.

66041110 00 02.09