

Heraeus

Agfa Dentus®



**Das Sortiment für die moderne dentale  
Röntgenologie**

Produktinformation

Nach wie vor ist die Röntgenologie ein unverzichtbarer Bestandteil der zahnärztlichen Diagnostik.

Die diagnostischen Möglichkeiten sind vielfältiger geworden, die Ansprüche an die Qualität der Information gestiegen.

Die Forderungen der Zahnheilkunde an eine zeitgemäße, dentale Radiologie sind klar definiert:

- **hoher diagnostischer Nutzen**
- **geringe Strahlenbelastung für die Patienten**
- **überzeugende Wirtschaftlichkeit**

Technischer Fortschritt muss sich an den Forderungen der Praxis orientieren. Für uns als forschendes Unternehmen der Dentalindustrie heißt das: Die Anforderungen der Zahnärzte zu kennen und Produkte zu entwickeln, die den Therapieerfolg fördern.

Das Agfa Dentus Sortiment erfüllt die vielfältigen Anforderungen der dentalen Praxis optimal. Eine ständige Überprüfung der Produkte sichert den hohen Qualitätsstandard.

**Agfa Dentus Röntgenfilme erleichtern die sichere Diagnose durch eine ausgezeichnete Bildqualität und hohe Verarbeitungsstabilität.**

#### **Agfa Dentus M2 Comfort – E/F- und D-Speed Filme, die intraoralen Röntgenfilme**

- für höchste Bildqualität bei niedriger Strahlendosis
- für alle Indikationen und Anwendungsbereiche

#### **Agfa Dentus Ortholux und RP 6**

##### **Filme aller Spektralbereiche für extraorale Aufnahmen mit**

- großer Schärfe
- optimalem Kontrast
- hoher Empfindlichkeit

#### **Agfa Dentus Duplicating**

##### **zur Anfertigung von Kopien aller extraoralen Röntgenaufnahmen mit**


- extrem hoher Kopierschärfe
- originalgetreuer Wiedergabe der Dichteabstufungen
- besonders hoher Brillanz

#### **Agfa Dentus Chemikalien zur Sicherung konstanter Bildqualität**

- systemabgestimmt
- anwenderfreundlich
- für manuelle Verarbeitung und Verarbeitung in Tankanlagen

Was die Praxis fordert, wird mit Agfa Dentus erfüllt.



Alle Agfa Dentus Röntgenfilme tragen das -Kennzeichen und erfüllen somit die Anforderungen des Medizinproduktegesetzes.

# Agfa Dentus® M2 Comfort E/F- und D-Speed Filme

Durch modernste Basis- und Emulsionstechnologie garantieren die Agfa Dentus M2 Comfort Filme:

- extreme Bildschärfe
- idealen Kontrast
- höchste Brillanz
- große Klarheit
- niedrigen Grundschleier

## Konventionelle Belichtungszeit

Von anderen D-Klasse Filmen kann ohne Änderung der Belichtungszeiten auf Agfa Comfort E- oder D-Klasse Filme umgestellt werden, solange die Empfindlichkeitsklasse nicht heruntergesetzt wird.

Eine erneute Abnahmeprüfung (lt. RöV) ist dann nicht erforderlich.

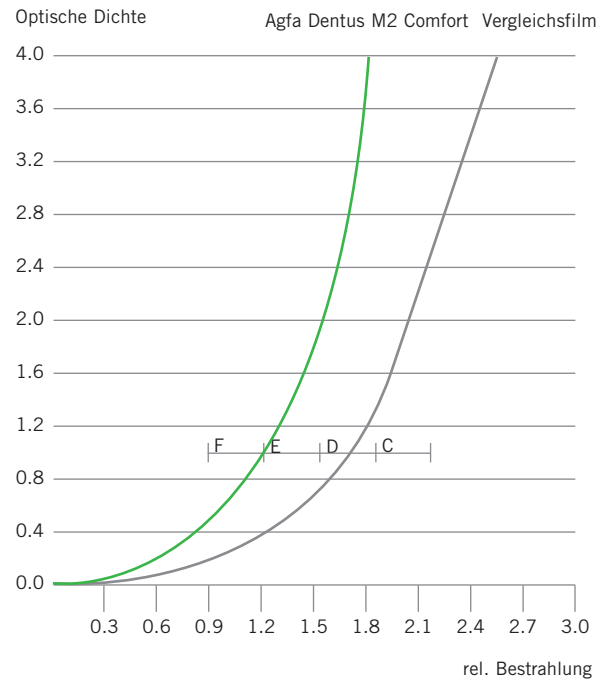
## Minimale Strahlendosis

Der M2 Comfort mit der Empfindlichkeitsklasse E ermöglicht gegenüber herkömmlichen D-Klasse Filmen eine Dosisreduktion bis zu 50% bei besserer Bildqualität – d.h. aktiver Strahlenschutz in der Praxis.

Kürzere Belichtungszeit mit E/F-Agfa M2 Comfort Film!

Wie auch bei den D-Klasse Filmen kann bei den E/F-Klasse Filmen ohne Änderung der Belichtungszeiten auf Agfa M2 Comfort E/F-Film umgestellt werden.

## Minimale Strahlendosis



**Agfa Dentus M2 Comfort (E/F Speed):**

Nennendosisbedarf unter 0,36 mGy

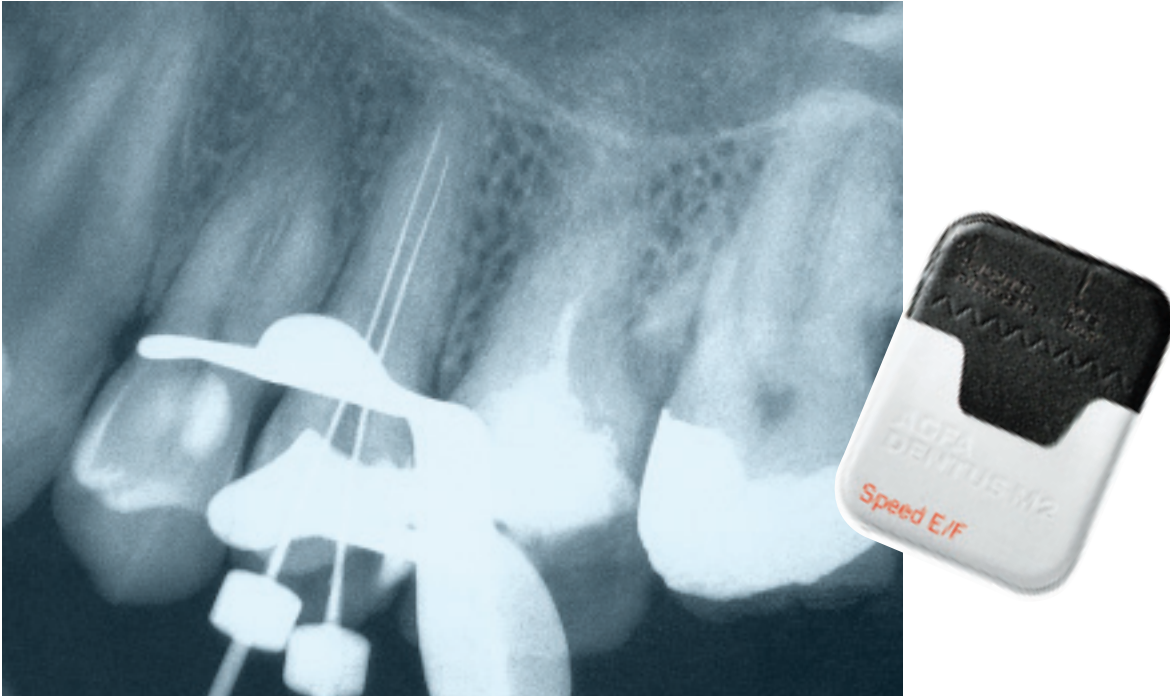
## Intraoraler Filmvergleich – E/F- und D-Klasse Film



Die Agfa Dentus M2 Comfort Filme sind mit allen dem Stand der Technik entsprechenden Röntgeneräten verwendbar.

Die fotochemische Verarbeitung (manuell oder maschinell) ist mit allen handelsüblichen Röntgenfilm-Chemikalien möglich.

# Die intraoralen Universalröntgenfilme



Aufnahme: Poliklinik für Zahnerhaltung und Parodontologie der Universität Bonn.

## Sicher und komfortabel in der Anwendung

- Gut sichtbare Graustufungen dank hohem Kontrast und hoher Maximaldichte erleichtern die Diagnose.
- Kurze Schaltzeiten verhindern Bewegungsunschärfen.
- Extra weicher Kunststoff, speichelfest und desinfizierbar
- Für alle Indikationen und Anwendungsbereiche
- Die Innenverpackung garantiert eine sichere Handhabung auch in der Dunkelkammer.
- Universelle Verarbeitungsmöglichkeit
- Lange Haltbarkeit: archivierungssicher bis 30 Jahre
- Niedrige Schleierbasiswerte

# Agfa Dentus® Ortholux

## Agfa Dentus Ortholux

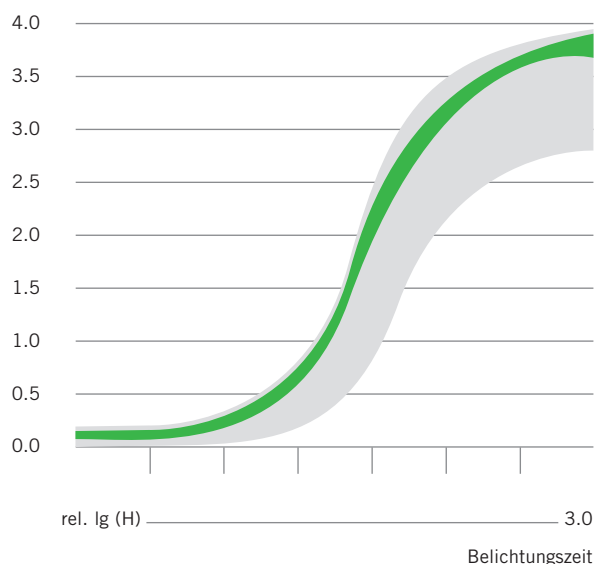
Orthochromatischer (grünempfindlicher) Extraoral-Film für höchste Brillanz und Detailerkennbarkeit. Der Agfa Dentus Ortholux ist ein grünempfindlicher Film für:

- **Panorama-Schichtaufnahmen**
- **Cephalometrie**
- **Kiefergelenkaufnahmen**
- **Halbseitentechnik**

Agfa Dentus Ortholux kann mit allen handelsüblichen grün emittierenden Verstärkungsfolien, z.B. Agfa Dentus Ortho, kombiniert werden. Durch die moderne Kristall- und Emulsionstechnologie garantiert der Agfa Dentus Ortholux hervorragende Abbildungseigenschaften bei gleichzeitig besonders niedriger Strahlendosis:

- Bildergebnisse größter Schärfe und damit feinste Detailerkennbarkeit
- brillanter Bildeindruck durch besonders klare blaue Unterlage und hohen Kontrast
- sehr feinkörniges Bild für homogenen Gesamteindruck

### Optische Dichte / Filmschwärzung



## Erstaunlich konstante Bildergebnisse

bei unterschiedlichsten fotochemischen Verarbeitungssystemen und Konditionen:

### Brillanter Bildeindruck

durch extrem reduzierten Grundsleier im Verbund mit leuchtend blauer Filmunterlage.

### Schutz vor Artefakten und Verblitzungen

Durch spezielle Beschichtung (4 und 5) gegen mechanische und elektrostatische Einflüsse.

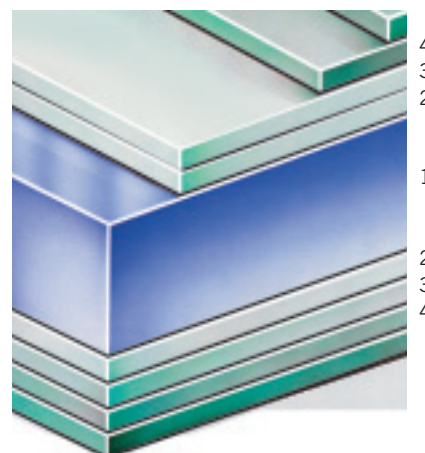


Agfa Dentus Ortholux – detailpräzise Bildschärfe in allen Schwärzungsbereichen



Ein speziell antistatisch aufbereiteter Filmträger verhindert sicher elektrostatische Entladungen

■ Agfa Dentus Ortholux: Die gleichmäßigen Bildergebnisse sind unabhängig von den Verarbeitungsbedingungen.  
■ Verhalten der Wettbewerber bei unterschiedlichen Verarbeitungsbedingungen



Schichten-Querschnitt

# Für höchste diagnostische Ansprüche

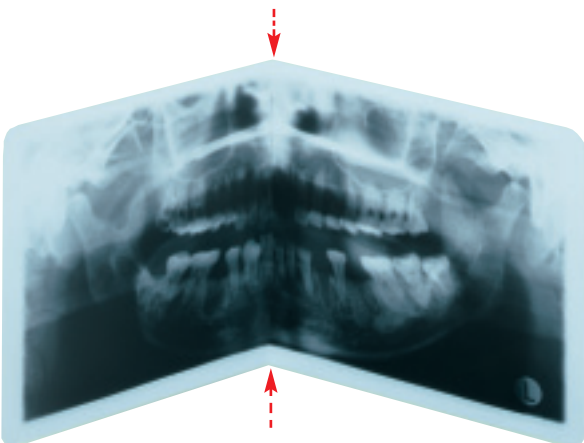


## Einfache Archivierung ohne Informationsverlust: Agfa Dentus Ortholux Register

Der neue Agfa Dentus Ortholux Register bietet Ihnen einen zusätzlichen Nutzen:

Durch eine feine „Schlitzung“ des Films in der Mitte kann dieser einfach und bequem zusammengelegt und gemeinsam mit den üblichen Patientendaten archiviert werden.

Das Besondere: Durch die Spezialperforation des Films bleiben die wesentlichen Details der Aufnahme immer gut erkennbar.



## Die Meinung erfahrener Anwender

Agfa Dentus Ortholux wurde von Fachmedizinern in Kliniken und zahnärztlichen Praxen im In- und Ausland gegen die jeweils meistverwendeten orthochromatischen Markenfilme getestet.

Die Zusammenfassung von 184 Bewertungen zu Klarheit des Bildes, Schärfe, Kontrast und Bildaussage für die Diagnose zeigt ein beeindruckendes Ergebnis:

77% der Befragten bewerteten den Agfa Dentus Ortholux als besser gegenüber dem jeweiligen Vergleichsfilm, 20% beurteilten ihn als gleich gut.

Ein Beispiel für die zahlreichen positiven Äußerungen befragter Ärzte ist das Urteil einer großen zahnärztlichen Fachklinik.

Prof. Dr. med. habil. Dr. med. dent. Edgar Spens, Zentrum für Zahn-, Mund- und Kieferheilkunde an der Martin-Luther-Universität in Halle-Wittenberg sagt:

„Dieser neue AGFA-Film mit exzellenter Bildschärfe, besonderer Klarheit und Brillanz bietet eine sehr verlässliche Qualität für die anspruchsvolle diagnostische Arbeit.“

# Agfa Dentus® RP 6

## Für alle extroralen Aufnahmetechniken

- Panorama-Schichtaufnahmen
- Cephalometrie (Fernröntgenaufnahmen des Schädels oder der Hand)
- Kiefergelenkaufnahmen
- Halbseitentechnik

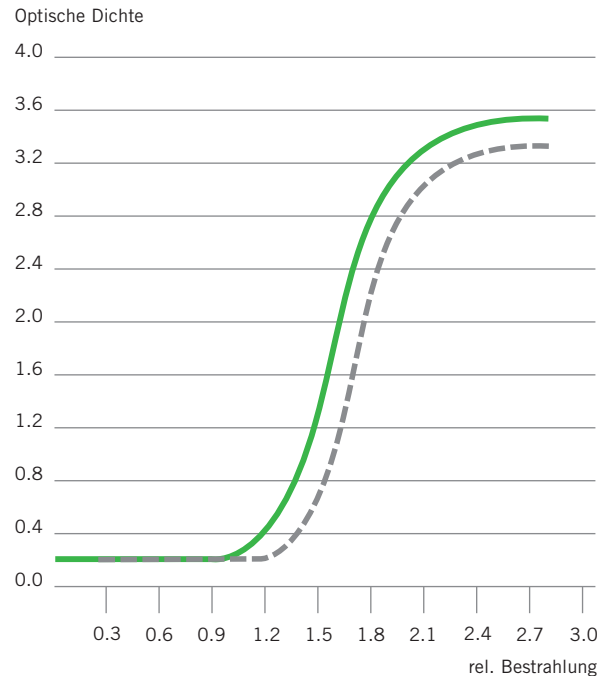
## Für alle dentalen Röntengeräte

Agfa Dentus RP 6 kann mit allen handelsüblichen blau emittierenden Verstärkungsfolien, z.B. Agfa Dentus Blue, kombiniert werden. Bei einem Wechsel auf Agfa Dentus RP 6 ist eine neue Abnahmeprüfung (lt. RÖV) nicht erforderlich!

## Optimale Anwendungssicherheit

- Ausgezeichnete Detailerkennbarkeit
- Besonders kontrastreiches Bild
- Unübertroffene Empfindlichkeit in UV-blauempfindlichen Systemen
- Geeignet für alle dentalen Verarbeitungsprozesse
- Hohe Verarbeitungsstabilität

## Optische Dichte / Filmschwärzung



- Agfa Dentus RP 6
- - - Kontrollfilm A: Herkömmlicher blauempfindlicher Film

Der Agfa Dentus RP 6 garantiert bei sehr hoher Filmeempfindlichkeit sehr gute Schärfe und hohen Kontrast.

### Dunkelkammersicherheit

Dunkelkammerbeleuchtung mit handelsüblichem Sicherheitsfilter. Der Mindestabstand zur Arbeitsebene beträgt 0,9 m.

### Fotochemische Verarbeitung

Agfa Dentus RP 6-Filme können in allen modernen Entwicklungssystemen, die für Röntgenfilme geeignet sind, verarbeitet werden (Gesamtdurchlaufzeit mind. 90 Sek.).

Eine manuelle und maschinelle Verarbeitung ist problemlos möglich.

### Systemempfindlichkeit

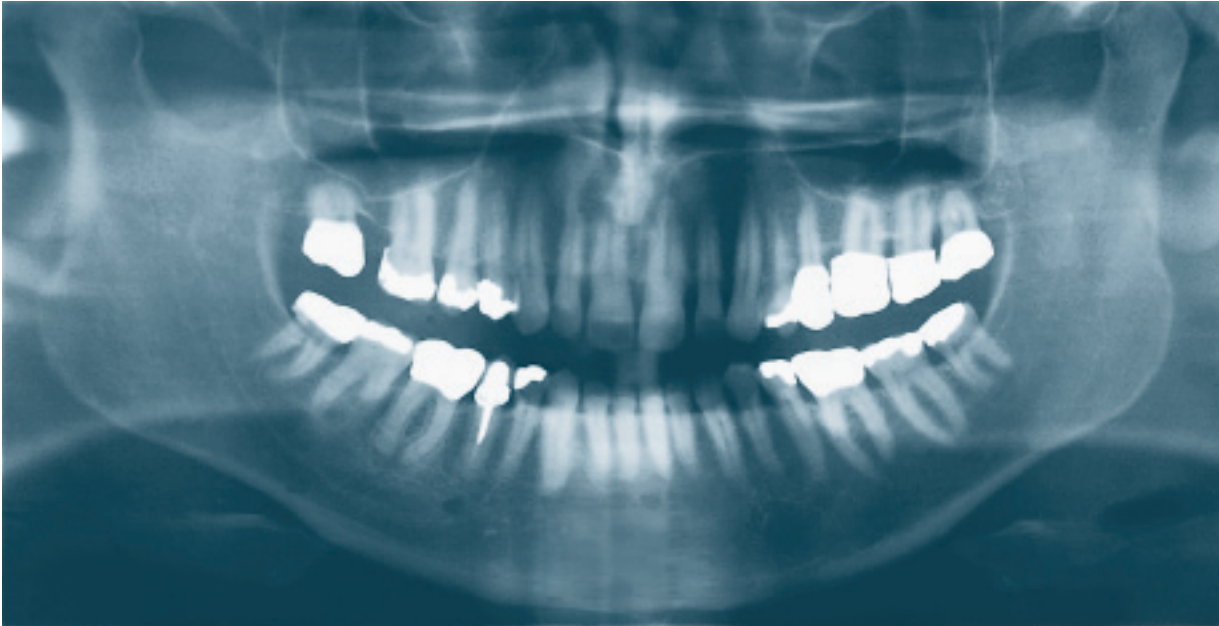
Bei Verwendung der Verstärkungsfolien Agfa Dentus Blue 200 oder 400 können mit dem Agfa Dentus RP 6-Film hohe Empfindlichkeiten erreicht werden.

### Empfindlichkeitsklasse

Agfa Dentus	Blue 200	Blue 400
S.C. nach ISO 9236 Technik 2	200	400



# UV-blauempfindlicher Film für die Standard-Technik



Film: Agfa Dentus RP 6; Verstärkungsfolie: Agfa Dentus Blue 200

Hoher Kontrast und geringer Dosisbedarf machen den Agfa Dentus RP 6 als Standardfilm universell einsetzbar. Die Empfindlichkeitsausnutzung wird in Kombination mit Dentus Blue Verstärkungsfolien enorm gesteigert. So kann die Strahlendosis auf ein Minimum reduziert werden. Die hohe Schärfe und das feine Korn des Agfa Dentus RP 6 sichern die gute Detailerkennbarkeit.

# Agfa Dentus® Duplicating

## Agfa Dentus Duplicating

Kopierfilm für die extraorale Technik mit extrem hoher Kopierschärfe (für alle grün- und blauempfindlichen Filme)

- Extrem hohe Kopierschärfe durch spezielle Filmbeschichtung gegen störendes Streulicht
- Hervorragende Wiedergabe der Dichteabstufungen des Originals durch optimierten Kontrastverlauf
- Besonders hohe Brillanz durch sehr niedrigen Grundsleier und tiefblaue Filmunterlage

## Agfa Dentus Duplicating Filme

- können zur Anfertigung von Kopien extraoraler Röntgenaufnahmen für weiterbehandelnde Ärzte, für Versicherungsträger oder zu Dokumentationszwecken eingesetzt werden.
- können mit allen mit UV-Lichtquellen ausgerüsteten Kopiergeräten und unter Weißlichtquellen verwendet werden.
- sind für die Duplizierung aller dentalen Folienfilme (UV-blauempfindlich oder -grünempfindlich) einsetzbar.
- können in allen Röntgenfilm-Entwicklungssystemen, manuell wie maschinell, verarbeitet werden.
- Bei einem Wechsel auf Agfa Dentus Röntgenfilme ist eine neue Abnahmeprüfung (lt. RöV) nicht erforderlich!



## Anwendungshinweise

### Filmausrichtung

Das beste Kopierergebnis erzielt man durch den direkten Kontakt zwischen dem Original und der Emulsionsseite des Agfa Dentus Duplicating-Films. Die Emulsionsseite muss hierzu auf den zu kopierenden Röntgenfilm gelegt werden.

### Filmbelichtung

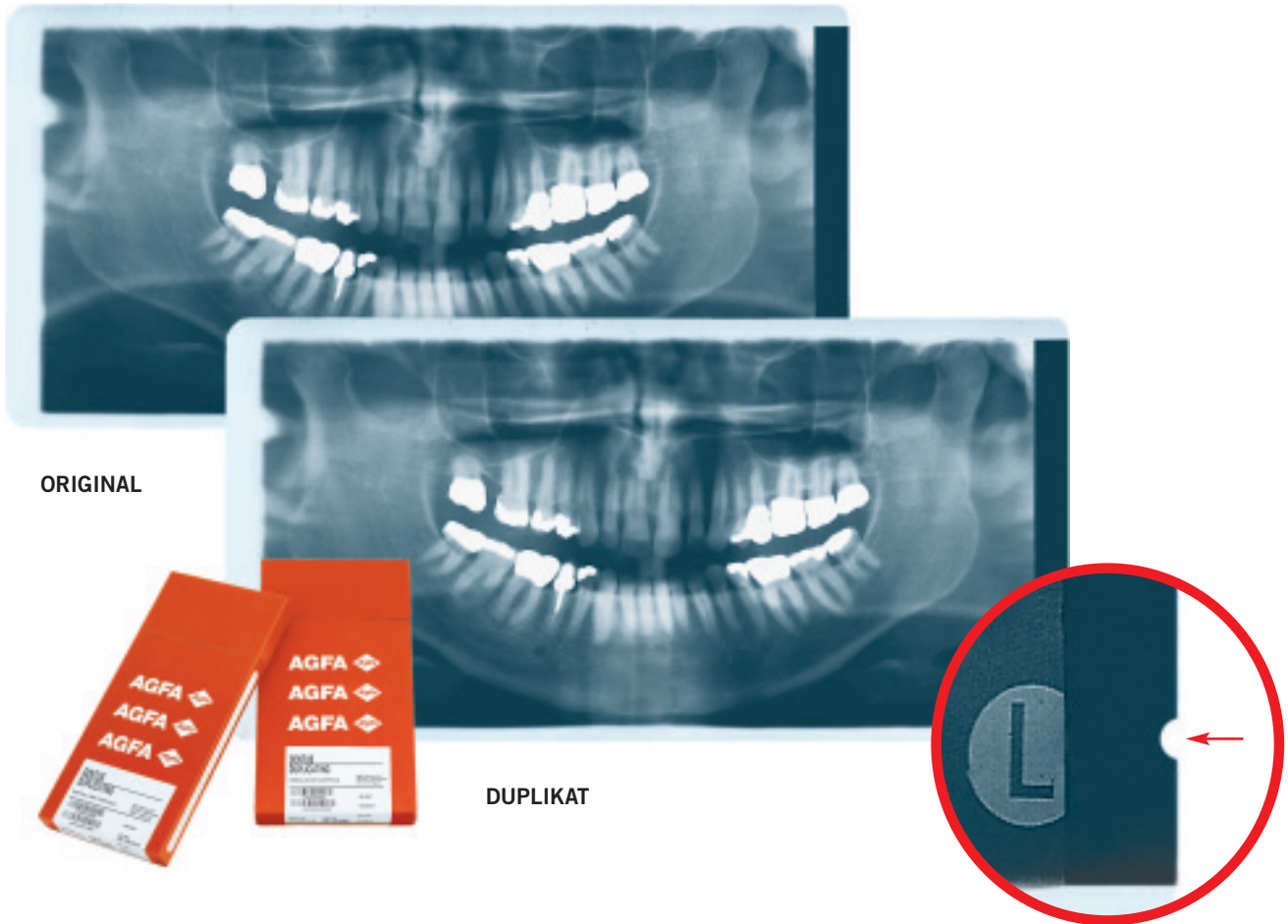
Der Agfa Dentus Duplicating-Film ist ein Umkehrfilm:

- Je länger die Belichtungszeit, desto heller die Kopie, bzw. je kürzer die Belichtungszeit, desto dunkler die Kopie.
- Im Gegensatz zum Röntgenfilm ist daher für dunklere Bilder die Belichtungszeit zu reduzieren.

### Dunkelkammersicherheit

Dunkelkammerleuchte mit handelsüblichem Sicherheitsfilter (rot, grün).  
Mindestabstand zur Arbeitsebene: 0,9 m

# Röntgenbild-Kopien – so gut wie das Original



Damit der Anwender die Emulsionsseite erkennen kann, ist der Film mit einer Kerbe versehen. Die Emulsionsseite ist dem Anwender zugewandt, wenn sich diese Kerbe rechts unten befindet, wobei der Film im Querformat betrachtet wird.

# Agfa Dentus® Filmkassetten

## Patentiertes Magnet-Andrucksystem für beste Bildergebnisse

Ein patentiertes Magnet-Andrucksystem sorgt für einen starken und homogenen Film-/Folien-Kontakt und garantiert somit höchste Schärfe-Ergebnisse.

Die neuartige Verstärkungsfolie führt zu einer deutlichen Minimierung der Streustrahlung und zu noch schärferen Bildern.

Die orthochromatische Verstärkungsfolie (400er-Klasse/grünemittierend) ist mit einer kratzfesten Spezial-Schutzschicht für eine lange Lebensdauer ausgerüstet.

## Geringere Strahlenbelastung

Die minimale Strahlen-Absorption des verwendeten Kunststoffes gewährleistet, dass die Strahlenbelastung des Patienten gering gehalten wird.

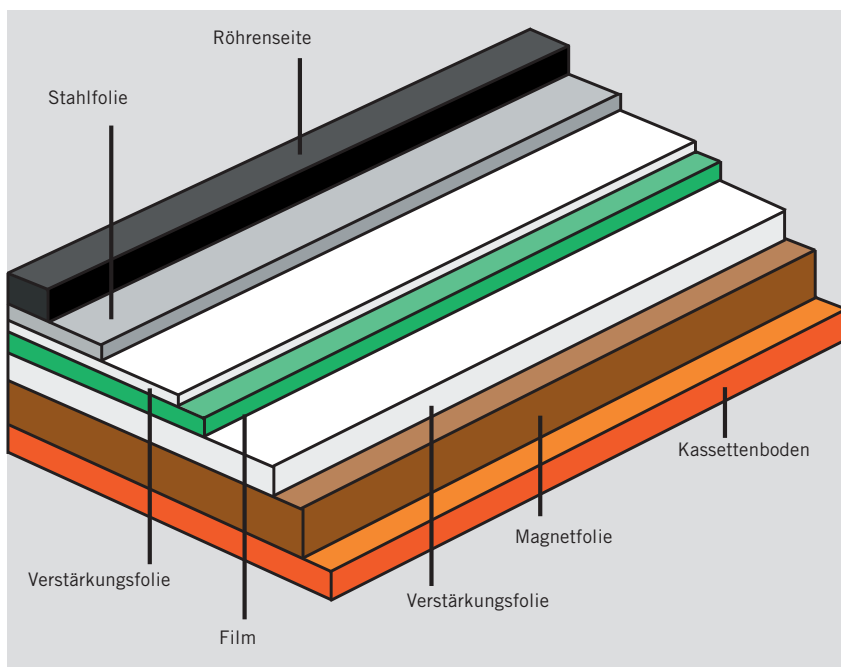
## Kunststoffgehäuse

Die Kunststoffausführung wiegt ca. 1/3 weniger als herkömmliche Filmkassetten. Das unempfindliche, stoß- und kratz feste Gehäuse mit Kantenschonern gewährleistet eine lange Lebensdauer.

Einfache Anwendung durch leichtgängige Feder-Scharniere – sie ermöglichen ein einfaches Öffnen und sicheres Verschließen der Kassette.

## Integrierter Filmindikator

Ein sicht- und tastbarer Filmindikator zeigt bei geschlossener Kassette an, ob ein Film eingelegt ist (z.B. in der Dunkelkammer). Fehl- oder Doppelbelichtungen werden so verhindert.



1. Kassette ohne Film



2. Kassette mit Film

# Einfach in der Handhabung – sicher in der Diagnose

## **Agfa Dentus Verstärkungsfolien**

Grün oder blau emittierende Verstärkungsfolien der 200er- oder 400er-Klasse.

Agfa Dentus Verstärkungsfolien haben in ihrer jeweiligen Empfindlichkeitsklasse eine hohe Eigenemission und ermöglichen, in Kombination mit hochwertigen Markenfilmen, im gleichen Spektralbereich höchste Empfindlichkeitswerte. Sie garantieren somit eine relativ niedrige Strahlenbelastung für die Patienten.

Agfa Dentus Verstärkungsfolien enthalten hochwertige Leuchtstoffe, die aus „Seltene Erden“ hergestellt werden. Das Resultat sind gleichbleibende, optimale Abbildungseigenschaften bei höchster Detailschärfe.

Eine lange Lebensdauer der Agfa Dentus Verstärkungsfolien wird durch eine spezielle, widerstandsfähige Schutzschicht erreicht, welche die Oberfläche unempfindlich gegen mechanische Einflüsse macht und so die eingebetteten Leuchtsubstanzen schützt. Bei eventuell auftretenden Verschmutzungen lassen sich die Verstärkungsfolien leicht reinigen.



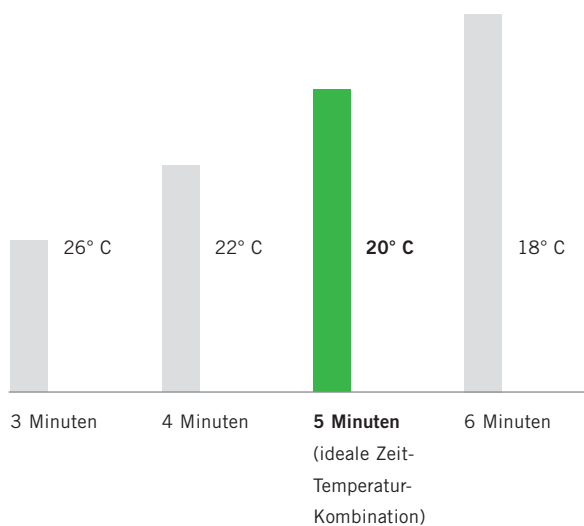
# Agfa Dentus® Röntgen-Chemikalien

Die Kombination von Agfa Dentus Entwickler und Agfa Dentus Fixierer garantiert qualitativ hochwertige Bildergebnisse für die intraorale und extraorale Technik.

- Farbcodierung für Entwickler und Fixierer
- Füllstandanzeige auf der Literflasche
- Frei von Glutaraldehyd
- Leichtes Ansetzen der Lösungen für eine optimale Verarbeitung
- Praxisgerechte Packungsgrößen (1 Liter und 125 ml)
- Voll recyclebare Polyethylen-Behälter



Entwicklungszeiten bei unterschiedlichen Temperaturen



## Für optimale Verarbeitung

Entwickler und Fixierbad regelmäßig wechseln:

- nach max. 150–200 Filmen (3 x 4 cm) oder
- wöchentlicher Neuansatz (empfehlenswert!)

Die richtige Entwicklungszeit ist abhängig von der Badtemperatur.

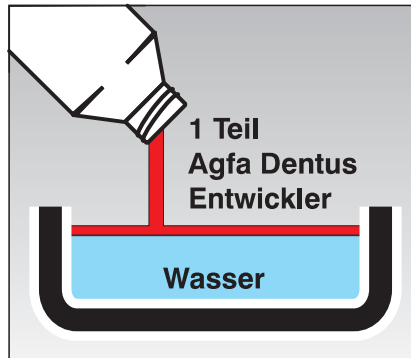
# Für die manuelle Verarbeitung und Hand-Tankanlagen

Wichtig: Immer zuerst Wasser – dann  
Chemikalien-Konzentrat!  
Immer gut umrühren und Schalen/Tanks  
abdecken!

## Verarbeitung in Schalen

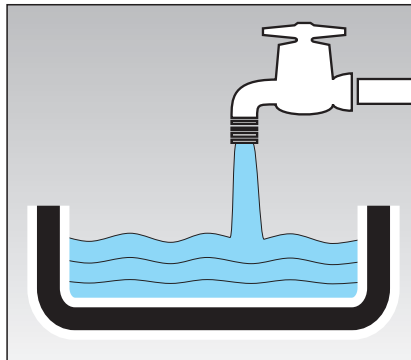
### 1. Entwickeln

1 Teil Agfa Dentus D Entwickler  
(1 Flasche) und 3 Teile Wasser  
ergeben 500 ml fertige Lösung.



### 2. Zwischenwässern

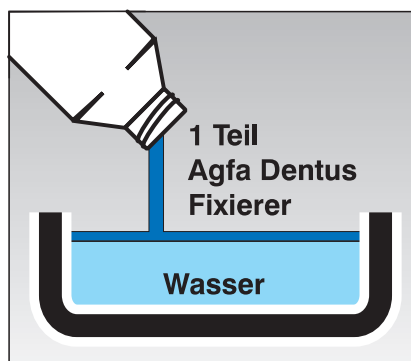
15 Sekunden unter fließendem  
Wasser. Zwischenwässern in  
fließendem Wasser verhindert die  
Verschleppung von Entwickler ins  
Fixierbad.



### 3. Fixieren

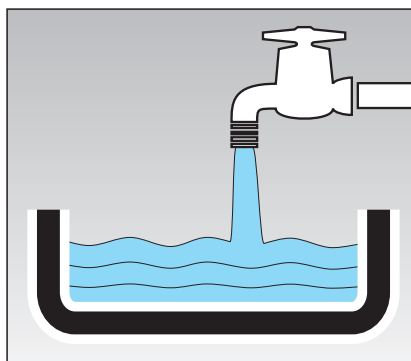
1 Teil Agfa Dentus F Fixierer  
(1 Flasche) und 3 Teile Wasser  
ergeben 500 ml fertige Lösung.

Fixierzeit: mind. 2 Min. (20° C)  
Doppelte Klärzeit = Fixierzeit



### 4. Schlusswässern

Für die gesetzlich vorgeschriebene  
Archivierungsqualität: mind.  
10 Min. in fließendem Wasser.  
Schlusswässern entfernt Rest-  
substanzen und verhindert  
Verfärbungen bei der Lagerung.  
Für die Archivierung von weniger  
als 6 Monaten: 3 Min.



## Verarbeitung in Tankanlagen

### 1. Entwickeln

1 Teil Agfa Dentus D-1000  
Entwickler und 4,5 Teile Wasser  
ergeben 5500 ml fertige Lösung.

### 2. Zwischenwässern

15 Sekunden unter fließendem  
Wasser. Zwischenwässern in  
fließendem Wasser verhindert die  
Verschleppung von Entwickler ins  
Fixierbad.

### 3. Fixieren

1 Teil Agfa Dentus F-1000 Fixierer  
und 4,5 Teile Wasser ergeben  
5500 ml fertige Lösung.

Fixierzeit: mind. 2 Min. (20° C)  
Doppelte Klärzeit = Fixierzeit

### 4. Schlusswässern

Für die gesetzlich vorgeschriebene  
Archivierungsqualität: mind.  
10 Min. in fließendem Wasser.  
Schlusswässern entfernt  
Restsubstanzen und verhindert  
Verfärbungen bei der Lagerung.  
Für die Archivierung von weniger  
als 6 Monaten: 3 Min.

# Sortimentsübersicht

## Intraorale Filme

### Agfa Dentus® M2 Comfort (E/F-Speed)



Format	Verkaufseinheit	Art.-Nr.:
2 x 3 cm	100 x 1 Stück	65031124
Kinderfilm	Doppelfilm 100 x 2 Stück	65031256
3 x 4 cm	150 x 1 Stück	65414615
Standardfilm	Doppelfilm 150 x 2 Stück	65414623
5 x 7 cm	25 x 1 Stück	65870955
Okklusalfilm		

### Agfa Dentus® M2 Comfort (D-Speed)



Format	Verkaufseinheit	Art.-Nr.:
2 x 3 cm	100 x 1 Stück	66009814
Kinderfilm	Doppelfilm 100 x 2 Stück	66009815
3 x 4 cm	150 x 1 Stück	66009817
Standardfilm	Doppelfilm 150 x 2 Stück	66009818

## Extraorale Filme

### Agfa Dentus® M2 RP 6 (UV-blauempfindlich)



Format	Verkaufseinheit	Art.-Nr.:
15 x 30 cm	100 Stück	65780697
18 x 24 cm	100 Stück	65780700
12,7 x 30,5 cm	100 Stück	65780689
<b>Agfa Dentus RP 6-Kassette 400er-Verstärkungsfolie</b>		
15 x 30 cm ohne L/R-Kennzeichnung		66006150

### Agfa Dentus® Ortholux (UV-grünempfindlich)



Format	Verkaufseinheit	Art.-Nr.:
15 x 30 cm	100 Stück	66000312
18 x 24 cm	100 Stück	66000313
12,7 x 30,5 cm	100 Stück	66000311

### Agfa Dentus® Ortholux Register (faltbar zur Archivierung)



Format	Verkaufseinheit	Art.-Nr.:
15 x 30 cm	100 Stück	66002380

### Agfa Dentus® Duplicating (Kopierfilm)



Format	Verkaufseinheit	Art.-Nr.:
15 x 30 cm	100 Stück	65038668
18 x 24 cm	100 Stück	65038684
12,7 x 30,5 cm	100 Stück	65038641

## Kassetten und Verstärkungsfolien

### Agfa Dentus® Ortholux-Kassette (grünempfindlich, mit 400er-Verstärkungsfolie)



Format	Verkaufseinheit	Art.-Nr.:
15 x 30 cm ohne L/R-Kennzeichnung		66002011
15 x 30 cm mit L/R-Kennzeichnung		66002012
18 x 24 cm ohne L/R-Kennzeichnung		66002013

### Agfa Dentus® Blue Verstärkungsfolien der 200er- oder 400er-Klasse



Format	Verkaufseinheit	Art.-Nr.:
<b>Agfa Dentus Blue 200 – blau emittierend</b>		
12,7 x 30,5 cm		65299212
15 x 30 cm		65299220
18 x 24 cm		65299239
<b>Agfa Dentus Blue 400 – blau emittierend</b>		
12,7 x 30,5 cm		65299166
15 x 30 cm		65299174
18 x 24 cm		65299204

### Agfa Dentus® Ortho Verstärkungsfolien der 200er- oder 400er-Klasse



Format	Verkaufseinheit	Art.-Nr.:
<b>Agfa Dentus Ortho Medium 200 – grün emittierend</b>		
12,7 x 30,5 cm		65769901
15 x 30 cm		65769898
18 x 24 cm		65769871
<b>Agfa Dentus Ortho Regular 400 – grün emittierend</b>		
12,7 x 30,5 cm		65769855
15 x 30 cm		65769847
18 x 24 cm		65769839

## Röntgen-Chemikalien

### Agfa Dentus® Röntgen-Chemikalien



Format	Verkaufseinheit	Art.-Nr.:
<b>Agfa Dentus D,</b>		
<b>Entwicklerkonzentrat für Schalenentwicklung</b>		
125 ml x 10	10 Stck. = 10 x 500 ml Lösung	65694510
<b>Agfa Dentus F,</b>		
<b>Fixierer für Schalenentwicklung</b>		
125 ml x 10	10 Stck. = 10 x 500 ml Lösung	65694502
<b>Agfa Dentus D-1000,</b>		
<b>Entwickler für Tankentwicklung</b>		
1.000 ml	1 Liter = 5.500 ml Lösung	65282194
<b>Agfa Dentus F-1000,</b>		
<b>Fixiererkonzentrat für Tankentwicklung</b>		
1.000 ml	1 Liter = 5.500 ml Lösung	65282259



# Notizen

# Notizen

# Notizen

Heraeus Kulzer GmbH  
Division Dentistry  
Grüner Weg 11  
63450 Hanau  
FreeCall: 0800-HERADENT  
0800-43 72 33 68  
Fax: 06181-35 34 61  
info.dent@heraeus.com  
www.heraeus-kulzer.de

Heraeus Kulzer Austria GmbH  
Nordbahnstraße 36  
Stg. 2/4 / Top 4.5  
A-1020 Wien  
Phone +43 (0) 1-4 08 09 41  
Fax +43 (0) 1-4 08 09 41 75  
info@heraeus-kulzer.at  
www.heraeus-kulzer.at

Heraeus Kulzer Switzerland AG  
Ringstrasse 15A  
CH-8600 Dübendorf  
Phone +41 3 33 72 50  
Fax +41 3 33 72 51  
info@heraeus-kulzer.ch  
www.heraeus-kulzer.ch