

# Prophylaxe

# 7

REINIGUNGS- UND POLIERPASTEN	7.2
ZUBEHÖR FÜR REINIGEN UND POLIEREN	7.5
INSTRUMENTE	7.8
PERIOSTAR 3000	7.10
VERSIEGELUNGSMATERIAL	7.11
ZUBEHÖR	7.11

## Reinigungs- und Polierpasten

### Cleanic in Patrone und Single Doses

#### Pasten mit Perlit



Cleanic Single Dose 3140



Single Dose zu 2 g



Ringtopf



Prophy-Clip

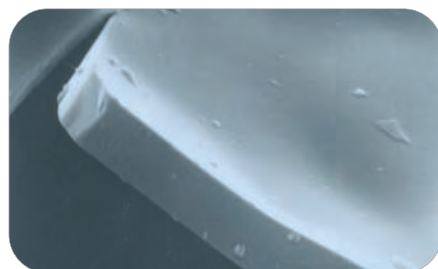
985

3151

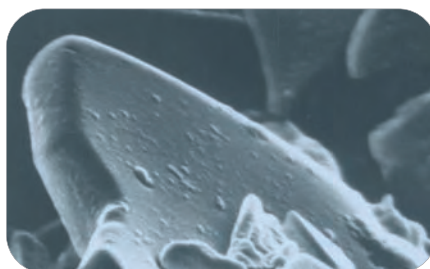
**Cleanic®** ist eine universelle Prophy-Paste mit integrierter variabler Reinigungswirkung, die effiziente Reinigung und hohe Polierwirkung zugleich bietet.

In den ersten Sekunden der Anwendung bietet Cleanic eine hohe Reinigungsleistung, die sich mit der Zerkleinerung der Perlite-Partikel in eine sanfte Polierwirkung umwandelt.

Die Perlite-Technologie macht Cleanic zu einer einzigartigen Paste, bei der eine starke Reinigungsleistung, das Polieren der Zahnoberflächen und schonendes Verhalten gegenüber Zahnhartsubstanz in einem Produkt vereint sind. Die Verwendung einer einzigen Paste zur Behandlung ermöglicht beträchtliche Zeiteinsparungen.



Vorher



Nachher

Die mikroskopischen Aufnahmen zeigen, wie sich die Partikel bei der Arbeit mit Cleanic verändern. Die typische Partikelverkleinerung von grob und kantig (Reinigen) zu klein und rund (Polieren) ist deutlich erkennbar.



Cleanic Intro-Kit

3100



#### Cleanic Intro-Kits

Mit Fluorid: Patrone zu 200 g Prophylaxe-Paste, 8 Cleanic Prophy-Clips, 3 Spachtel	3100
Ohne Fluorid: Patrone zu 200 g Prophylaxe-Paste, 8 Cleanic Prophy-Clips, 3 Spachtel	3200

#### Cleanic Nachfüllpackungen

Cleanic Patrone mit Fluorid (0.15% CaF) 200 g	3110
Cleanic Patrone ohne Fluorid 200 g	3210
Cleanic Patrone mit Fluorid (0.15% CaF) 100 g	3130
Cleanic Patrone ohne Fluorid 100 g	3230

#### Cleanic Single Dose mit Fluorid

3140

Inhalt: 200 Prophy-Paste Einzelportionen zu 2 g, 3 Ringtöpfe. Mit Fluorid 0.10% (NaF)

#### Pastenträger

Ringtöpfe, Packung zu 100, Nicht autoklavierbar	985
Prophy-Clips, Packung zu 6, autoklavierbar bis 134° C, für mindestens 3 Min.	3151

**Cleanic**  
RDA: 27.0

REA: 3.4

## Cleanic in der Tube

### Pasten mit Perlit

Cleanic® – die bewährte universelle Prophy-Paste mit integrierter variabler Reinigungswirkung ist in Tuben und neu in drei Geschmacksrichtungen erhältlich. Wir empfehlen die Anwendung mit Pro-Cups.

#### Cleanic in der Tube Mint

Inhalt: Tube zu 100 g Prophylaxe-Paste, mit Fluorid (0.10% NaF) und Minzegeschmack **3180**

#### Cleanic in der Tube Bubble Gum

Inhalt: Tube zu 100 g Prophylaxe-Paste, mit Fluorid (0.10% NaF) und Bubble Gum-Geschmack **3181**

#### Cleanic in der Tube Green Apple

Inhalt: Tube zu 100 g Prophylaxe-Paste, mit Fluorid (0.10% NaF) und Green Apple-Geschmack, **ohne Menthol** **3182**

#### NEU Cleanic in der Tube Mint Fluoridfrei

Inhalt: Tube zu 100 g Prophylaxe-Paste, ohne Fluorid, und Minzegeschmack **3183**



**Cleanic**  
RDA: 27.0 REA: 3.4

## CleanPolish und SuperPolish

### Pasten mit Bimsstein

**CleanPolish** ist eine angereicherte Paste zur schnellen und effizienten Reinigung von natürlichen Zähnen und metallischen Restaurationen. **SuperPolish** liefert als zweite Stufe einer umfassenden Reinigung und Politur ästhetische Resultate, die selbst anspruchsvollste Patienten und Zahnärzte beeindrucken werden. **SuperPolish** verleiht sowohl natürlichen Zähnen als auch metallischen Restaurationen einen regelrechten Spiegelglanz.

#### CleanPolish and SuperPolish

CleanPolish: 50 g Paste, fluoridfrei, mit Anis-Geschmack **360**

SuperPolish: 45 g Paste, fluoridfrei, mit Anis-Geschmack **361**

Set mit Bürstchen aus Naturborsten:

1 CleanPolish (Art. Nr. 360), 1 SuperPolish (Art. Nr. 361), 20 Bürstchen (Art. Nr. 831 RA) **831 CLID**

Set mit Bürstchen aus Nylonborsten:

1 CleanPolish (Art. Nr. 360), 1 SuperPolish (Art. Nr. 361), 20 Bürstchen (Art. Nr. 835 RA) **835 CLID**



CleanPolish **360**



SuperPolish **361**

**CleanPolish**  
RDA: 43.8 REA: 5.5

**SuperPolish**  
RDA: 9.8 REA: 4.5



Set mit Bürstchen aus Naturborsten **831 CLID**



Set mit Bürstchen aus Nylonborsten **835 CLID**

## Tri-Fluor-O-Clean

### Pasten mit Bimsstein und Zirkoniumsilikat

Prophy-Paste zur Reinigung und Fluoridierung. Tri-Fluor-O-Clean reinigt hervorragend, entfernt bakterielle Plaque und Verfärbungen, und zwar in der Regel ohne den Hochglanz von Gold-Restaurationen zu mattieren. Bei der Prophylaxe wird die behandelte Schmelzoberfläche durch drei Fluoridverbindungen modifiziert, die unterschiedlich wirken: Natriumfluorid (NaF) durch intensive sofortige Fluoridierung mit zusätzlichem Depot-Effekt, Kalziumfluorid (CaF<sub>2</sub>) mit verzögertem Effekt und Verlängerung der oralen Fluorid-Clearance, und Monofluorophosphat (MFP) durch Katalysierung der Remineralisation früher kariöser Läsionen.

#### Tri-Fluor-O-Clean

Small: 50 g Paste, mit drei Fluoriden und Pfefferminz-Geschmack **983**

Big: 300 g Paste, mit drei Fluoriden und Pfefferminz-Geschmack **984**



Tri-Fluor-O-Clean **983**

**Tri-Fluor-O-Clean**  
RDA: 34.5 REA: 7.3

## Hawe Implant Paste – Die spezielle Reinigungs- und Polierpaste für Implantate

### Paste mit Aluminiumoxid

Die Hawe Implant Paste wurde speziell für eine effiziente und schonende Pflege der Implantate entwickelt! Mit einem angenehmen frischen Minzgeschmack und ohne Fluorid wird diese Bimsstein freie Paste idealerweise nach Anwendung von metallfreien Instrumenten zur Entfernung der Biofilm-Ablagerungen um das Implantat verwendet. Die speziell entwickelte Pastenformulierung und der tiefe RDA-Wert von 10 ermöglichen eine regelmässige Reinigung der Implantatoberflächen ohne diese zu zerkratzen oder sonst zu beschädigen. Das Resultat wird auch die anspruchsvollsten Fachspezialisten überzeugen, da die Paste die metallische Oberfläche so effizient reinigt, dass eine schnelle Neubildung der Ablagerungen verlangsamt wird. Diese ist eine Grundbedingung, um das Implantat gesund zu behalten sowie das Leben des Implantats zu verlängern. Alle Kelche und/oder Bürstchen können für die Anwendung der Implantat-Paste empfohlen werden.

#### Hawe Implant Paste

Inhalt: Tube zu 45g Implantat-Paste, ohne Fluorid und Minzgeschmack

3500

#### Spezielle Eigenschaften und Vorteile:

- **Frischer Minzgeschmack.** Ein bei Patienten sehr beliebtes Aroma.
- **Ohne Bimsstein.** Schonende Pflege der Implantatoberflächen. Die Paste enthält sehr feines Aluminium-Oxid.
- **Ohne Fluorid.** Kein Risiko von unerwünschten Interaktionen.
- **Tiefer RDA-Wert (< 10).** Gemäss Empfehlungen der Implantat-Hersteller.



### Hawe Implant Paste

RDA: 9.8

REA: 4.5



Die spezielle Paste für Implantate!



Entfernung der Ablagerungen mit einem Universal Implant Deplaquer.



Entfernung der Ablagerungen mit einem Orofacial Implant Deplaquer.



Anwendung der Paste mit einem Bürstchen (Artikelnr. 0240).



Anwendung der Paste mit einem Spitz (Artikelnr. 1805).



Anwendung der Paste mit einem Spitz (Artikelnr. 1805).



Anwendung der Paste mit einem Kelch (Artikelnr. 1801).



## Zubehör für Reinigen und Polieren

### Hawe Miniatur Zahnreinigungs- und Polierbürstchen

Die kleinste Form dieses Bürstchentyps. Absolutes Spitzenprodukt bezüglich Qualität und Ausführung.

Naturborsten für Winkelstück,  
Packung zu 10

831 RA



Naturborsten

831

Naturborsten für Winkelstück,  
Packung zu 100

831/100

Nylonborsten für Winkelstück,  
Packung zu 10

835 RA



Nylonborsten

835

Nylonborsten für Winkelstück,  
Packung zu 100

835/100

### Pro-Brush

Miniatur Zahnreinigungs- und Polierbürstchen. Pro-Brush ist ein hochwertiges Zahnreinigungs- und Polierbürstchen, einfach erkennbar an seinem blauen Bürstenkopf. Spezieller Vorteil: Der Bürstenkopf ist aus Kunststoff und verursacht daher keine Kratzer oder sonstigen Schäden, wenn er beim Reinigen und Polieren versehentlich mit den Nachbarzähnen in Kontakt kommt.

Naturborsten für Winkelstück, Packung zu 10

841 RA

Naturborsten für Winkelstück, Packung zu 100

841/100

Nylonborsten für Winkelstück, Packung zu 10

845 RA

Nylonborsten für Winkelstück, Packung zu 100

845/100



Naturborsten

841

Kunststoff-Kopf!



Nylonborsten

845

Kunststoff-Kopf!

### Pasteless Prophy

Dieses innovative Produkt ist indiziert für die professionelle Zahnreinigung bei stark verfärbtem Schmelz. Pasteless Prophy sollte als letzter Schritt nach der Politur mit Cleanic, und nur lokal, angewandt werden. Es gibt Fluorid ab und hinterlässt äußerst glatte Oberflächen (vergleichbar mit Cleanic).

#### Vorteile:

- Hohe Reinigungskraft für optimale Entfernung von Verfärbungen.
- Hochglanzpolitur für exzellente Ästhetik.
- Nachweisliche Zunahme des strukturell gebundenen Fluorids dank kontinuierlicher Abgabe von Natriumfluorid (NaF) (0,9 % Fluorid, in Form von Natriumfluorid).
- Rauigkeit der Zahnoberfläche nach der Behandlung ähnlich wie bei Cleanic: Wissenschaftlich belegte minimale Abrasion, kombiniert mit maximaler Reinigungswirkung.
- Verringerte Plaquebildung.
- Latexfreies Material.
- **NEUE optimierte Formulierung:** Kann mehrfach autoklaviert werden (keine Auswirkung auf Fluoridgehalt oder Fluoridabgabe während der Anwendung)!



Instrumente geben Fluorid ab!

#### Pasteless Prophy

Kelch, Packung zu 15

1950

Flamme, Packung zu 15

1951

Scheibe, Packung zu 15

1952

Sortiert, Packung zu 15 (5 Kelche, 5 Flammen, 5 Scheiben)

1953

### Prophy-Polisher ohne Fluorid

Innovatives Produkt mit denselben Indikationen / Vorteilen wie bei Pasteless Prophy, enthält aber kein Fluorid.

Flamme, Packung zu 6

ID 6021/6

Minipoint, Packung zu 6

ID 6071/6

Kelch, Packung zu 6

ID 6081/6

## Pro-Cup

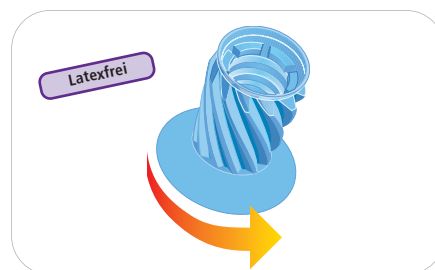
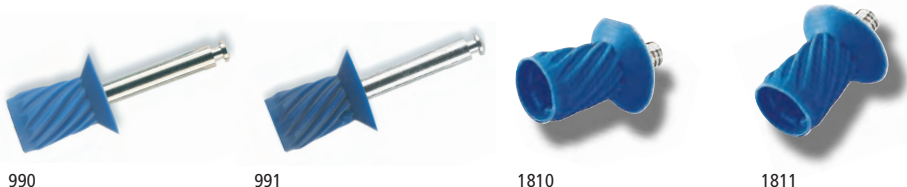
Der latex-freie Pro-Cup® erlaubt die ökonomische, spritzfreie Pastenapplikation. Dank des speziell konzipierten Lamellenprofils "schaufelt" der Pro-Cup nach dem Prinzip der Archimedes-Schraube Prophylaxie-Paste und Speichel gegen die Cup-Kante. So wird die Bildung eines Spritzballens (Gemisch aus Paste und Speichel) vermieden und die Prophylaxie-Paste laufend in Richtung Zähne transportiert. Dank der Wahl eines Materials mit niedrigem Reibungskoeffizienten wird der Zahn nicht erwärmt. Erhältlich in einer weichen (hellblauen) und einer harten (dunkelblauen) Version.

### Pro-Cup weich, hellblau

Latch-Type, Packung zu 30	990/30
Latch-Type, Packung zu 120	990/120
Screw-Type, Packung zu 30	1810/30
Screw-Type, Packung zu 120	1810/120

### Pro-Cup hart, dunkelblau

Latch-Type, Packung zu 30	991/30
Latch-Type, Packung zu 120	991/120
Screw-Type, Packung zu 30	1811/30
Screw-Type, Packung zu 120	1811/120



Pro-Cup



Pro-Cup weich

990/30

## Pro-Cup® Junior

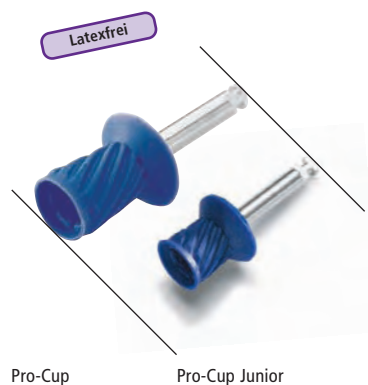
Diese verkleinerte Produktvariante eignet sich besonders für die Anwendung bei Kindern und kleinen Mundhöhlen.

### Pro-Cup Junior weich, hellblau

Latch-Type, Packung zu 30	992/30
Latch-Type, Packung zu 120	992/120
Screw-Type, Packung zu 30	1812/30
Screw-Type, Packung zu 120	1812/120

### Pro-Cup Junior hart, dunkelblau

Latch-Type, Packung zu 30	993/30
Latch-Type, Packung zu 120	993/120
Screw-Type, Packung zu 30	1813/30



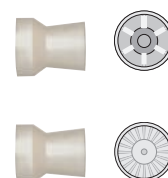
Pro-Cup

Pro-Cup Junior

## Hawe Prophyl-Cup und Bürstchen Programm

### Snap-On Cups

Snap-On lamellenförmig, weiches Gummi (grau), Packung zu 30, Latexfrei	957/30
Snap-On lamellenförmig, weiches Gummi (grau), Packung zu 120, Latexfrei	957/120
Snap-On lamellenförmig, hartes Gummi (weiss), Packung zu 30, Latexfrei	965/30
Snap-On lamellenförmig, hartes Gummi (weiss), Packung zu 120, Latexfrei	965/120
Snap-On gerippt, weiches Gummi (grau), Packung zu 30	958/30
Snap-On gerippt, hartes Gummi (weiss), Packung zu 30, Latexfrei	959/30



Art. Nr.

### Snap-On Bürstchen

Snap-On Normalform, Packung zu 30, Naturborsten 978/30

Snap-On Spitz, Packung zu 30, Naturborsten 979/30

### Snap-On Mandrels (zur Verwendung mit allen Snap-On Bürstchen und Snap-On Cups)

3 Mandrels 976

10 Mandrels 976/10

### Latch-Type Cups

Latch-Type lamellenförmig, weiches Gummi (grau), Packung zu 30 960/30

Latch-Type lamellenförmig, weiches Gummi (grau), Packung zu 120 960/120

Latch-Type lamellenförmig, hartes Gummi (weiss), Packung zu 30 967/30

Latch-Type lamellenförmig, hartes Gummi (weiss), Packung zu 120 967/120

Latch-Type gerippt, weiches Gummi (grau), Packung zu 30 961/30

Latch-Type gerippt, hartes Gummi (weiss), Packung zu 30 962/30

Latch-Type mit Bürstchen, hartes Gummi (weiss), Packung zu 30, Naturborsten 963/30

### Latch-Type Bürstchen

Latch-Type Normalform, Packung zu 30, Nylonborsten 0270/30

Latch-Type Normalform, Packung zu 120, Nylonborsten 0270/120

Latch-Type spitz, Packung zu 30, Nylonborsten 969/30

Latch-Type spitz, Packung zu 120, Nylonborsten 969/120

### Screw-Type Cups

Screw-Type lamellenförmig, weiches Gummi (grau), Packung zu 30, Latexfrei 1801/30

Screw-Type lamellenförmig, weiches Gummi (grau), Packung zu 120, Latexfrei 1801/120

Screw-Type lamellenförmig, hartes Gummi (weiss), Packung zu 30, Latexfrei 1802/30

Screw-Type lamellenförmig, hartes Gummi (weiss), Packung zu 120, Latexfrei 1802/120

Screw-Type gerippt, weiches Gummi (grau), Packung zu 30, Latexfrei 1800/30

Screw-Type gerippt, weiches Gummi (grau), Packung zu 120, Latexfrei 1800/120

Screw-Type gerippt, hartes Gummi (weiss), Packung zu 30, Latexfrei 1809/30

Screw-Type gerippt, hartes Gummi (weiss), Packung zu 120, Latexfrei 1809/120

Screw-Type gerippt klein, weiches Gummi (grau), Packung zu 30, Latexfrei 1803/30

Screw-Type gerippt klein, hartes Gummi (weiss), Packung zu 30, Latexfrei 1804/30

Screw-Type spitz, weiches Gummi (grau), Packung zu 30 1805/30

Screw-Type spiralförmig, weiches Gummi (grau), Packung zu 30, Latexfrei 1807/30

### Screw-Type Bürstchen

Screw-Type Normalform, Packung zu 30, Naturborsten 0210

Screw-Type Normalform, spitz, Packung zu 30, Naturborsten 0230

Screw-Type klein, Packung zu 30, Naturborsten 0220

Screw-Type klein, spitz, Packung zu 30, Naturborsten 0240

### Screw-Type Mandrels (als Adapter für Screw-Type Produkte bei Latch-Type Handstücken)

10 Mandrels 1301



## Instrumente

### Click-Probe®

Parodontalsonde aus Kunststoff, mit dem speziellen „Click-System“, das immer bei einem Druck von ca. 20-25 g (entspricht 0,2-0,25 N) aktiv wird. Diese einzigartige Sonde erlaubt eine „benutzerunabhängige“, präzise und reproduzierbare Taschenmessung, bei der Gewebeerletzungen am Taschenboden dank eines deutlich wahrnehmbaren „Click“ vermieden werden. Auch für Implantate indiziert. Autoklavierbar bei 134°C für mindestens 3 Min.

Click-Probe Skalierung 3/6/9/12 mm (Grün), Packung zu 3	1390
Click-Probe Skalierung 3/6/9/12 mm (Grün), Packung zu 1	1391
Click-Probe Skalierung 3/5/7/10 mm (Blau), Packung zu 3	1395
Click-Probe Skalierung 3/5/7/10 mm (Blau), Packung zu 1	1396



„Benutzerunabhängige“, präzise  
Taschenmessungen!



Grün: Skalierung 3/6/9/12



Blau: Skalierung 3/5/7/10

### Implant Deplaquer

Mit den metallfreien, autoklavierbaren Implant Deplaquers lassen sich Implantate schonend und effektiv von weichen Belägen reinigen, ohne dass dabei die Metalloberfläche verkratzt wird. Diese einzigartigen Instrumente aus kohlefaserverstärktem Kunststoff sind in zwei Formen erhältlich: Universal (zur lokalen Anwendung) und Orofacial (für größere, laterale Flächen). Als idealer Abschluss der Implantatpflege ist eine sanfte Reinigung und Politur mit der neuen Hawe Implant Paste zu empfehlen. Hierfür enthält das Recall-Set eine Auswahl der gängigsten Cups und Bürstchen (Latch- und Screw-Type, mit Mandrells als Adapter für Screw-Type Produkte bei Latch-Type Handstücken). Autoklavierbar bei 134°C für mindestens 3 Min.

<b>Implant-Deplaquer-Set</b>	<b>3520</b>
Inhalt: 2 Orofacial Implant Deplaquers, 2 Universal Implant Deplaquers, 2 Perio-Probes, 20 Cups (Art. Nr. 1805 und 1807, je 10 Stück), 20 Bürstchen (Art. Nr. 0220 und 0240, je 10 Stück), 10 Mandrells (Art. Nr. 1301)	

#### Nachfüllpackungen

Universal Implant Deplaquer, Packung zu 5	1350
Universal Implant Deplaquer, Packung zu 2	1351
Orofacial Implant Deplaquer, Packung zu 5	1360
Orofacial Implant Deplaquer, Packung zu 2	1361



Einzigartige Instrumente zur  
professionellen Implantatpflege!



Universal Implant Deplaquer zur lokalen  
Anwendung

1350



Orofacial Implant Deplaquer für größere,  
laterale Flächen

1360



Implant Deplaquer Set

3520





Art. Nr.

## Irrigation Probe (Spülnadeln)

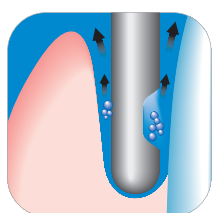
Atraumatische Spülnadeln mit seitlicher Öffnung und abgerundetem Ende. Für fachgerechte, risikolose und sanfte Wurzelkanalspülungen und für parodontale Taschenspülungen. Kein Verletzungsrisiko des Gewebes oder einer Perforation des Apex.

<b>Irrigation Probe Intro Kit</b>	<b>500</b>
-----------------------------------	------------

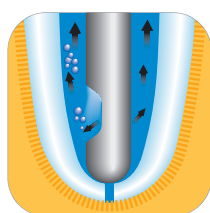
Inhalt: 30 Spülnadeln assortiert (art. Nr. 502 und 505, 5 Stk.; art. Nr. 503 und 504: 10 Stk.)

<b>Nachfüllpackungen</b>	
--------------------------	--

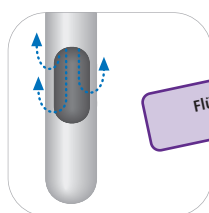
Gauge Nr. 21, Ø 0.8 mm, grün (0.8 mm x 25 mm), Packung zu 40	<b>502</b>
Gauge Nr. 23, Ø 0.6 mm, blau (0.6 mm x 25 mm), Packung zu 40	<b>503</b>
Gauge Nr. 25, Ø 0.5 mm, orange (0.5 mm x 25 mm), Packung zu 40	<b>504</b>
Gauge Nr. 30, Ø 0.3 mm, gelb (0.3 mm x 25mm), Packung zu 40	<b>505</b>



Parodontale Taschenspülungen



Wurzelkanalspülungen



Flüssigkeitsbewegung dank  
seitlicher Öffnung

Luer-Lock: kompatibel  
mit allen Standard-Spritzen!

## Perio-Probe

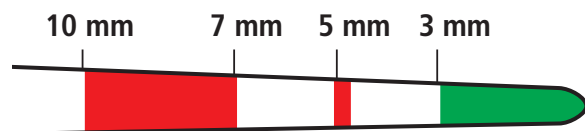
Farbcodierte Parodontalsonde aus Kunststoff, erhältlich in der Skalierung 3/5/7/10. Ihre einzigartige Farbcodierung erlaubt eine schnelle und qualitative Untersuchung auf Parodontaltaschen bzw. Messung der Tiefe. Auch für Implantate indiziert. Autoklavierbar bei 134°C für mindestens 3 Min.

Perio-Probe Instrumente, Packung zu 5	<b>1370</b>
Perio-Probe Instrumente, Packung zu 2	<b>1371</b>



Perio-Probe

1370



Auch für Implantate indiziert!

Grüner Teil sichtbar (< 3 mm):  
**Gesund**

Grüner Teil sichtbar (< 3 mm), aber  
Blutung: **Gingivitis**

Grüner Teil nicht mehr sichtbar  
(> 3 mm): **Tasche vorhanden,  
Behandlung nötig!**

## Perio Soft-Scaler®

Kunststoffinstrument für die Entfernung weicher und leicht mineralisierter Plaque im Bereich von Parodontaltaschen. Das Instrument bietet einen guten Kompromiss zwischen Effizienz, Schonung der Zähne und Flexibilität des Werkzeugs. Nicht indiziert für die Entfernung von Zahnstein in regulären Hygienesitzungen. Autoklavierbar bei 134°C für mindestens 3 Min.

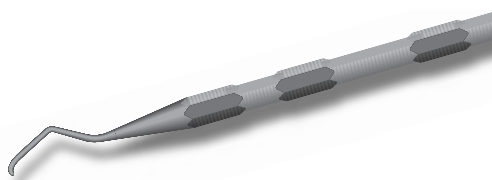
Perio Soft-Scaler Instrumente, Packung zu 5	<b>1380</b>
Perio Soft-Scaler Instrumente, Packung zu 2	<b>1381</b>



Perio Soft-Scaler

1380

Für eine schonende Reinigung von  
Parodontaltaschen!



## PerioStar 3000



Die Lösung für das einfache und standardisierte Schärfen von Paro-Instrumenten. Einfache Bedienung und gute Resultate, unabhängig vom Benutzer. Speziell für Scaler, Graceykürette und Universalkürette geeignet.

### PerioStar® 3000

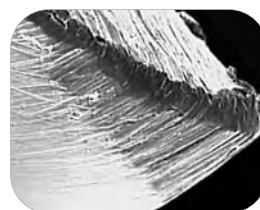
PerioStar 3000 für Europa

3000 D

Inhalt: Niederspannungsnetzgerät (12 V), 2 Schleifscheiben (Superfein und Mittel), 1 Tube Schleifpaste (20 ml), 1 Acrylstäbchen (4 x 60), 2 magnetische Ausrichtlehren, 1 Schutzkappe für Instrumente, 1 Video-Bedienungsanleitung (DVD), 1 Bedienungsanleitung, 1 QuickStart Information (Kurzbedienungsanleitung)

### PerioStar® 3000 Zubehör

Ersatzschleifscheiben Grob (blau), Packung zu 2	3019
Ersatzschleifscheiben Mittel (rot), Packung zu 2	3020
Ersatzschleifscheiben Superfein (weiß), Packung zu 2	3021
Schleifpaste für Schleifscheiben, Tuben, Packung zu 2	3022
Acrylstäbchen (4 x 60), Packung zu 5	3023
Schutzkappe für Instrumente, Packung zu 5	3024
Magnetische Ausrichtlehre, Packung zu 5	3025
Adapter 230 V	3065 EU
DVD PerioStar, mehrsprachig	P3000 MULTI



### Die Problematik:

Schärfen der Instrumente von Hand ist sehr zeitintensiv, kann nicht delegiert werden und bürgt auch bei Geübten die Gefahr des "Verschleifens" in sich. Studien haben gezeigt, dass beim Handschärfen 5 von 8 Instrumenten unvollständig geschliffen sind (Lehmann, N.: Vergleichende Untersuchung zwischen manuellem und maschinelltem Schleifen von Instrumenten für die Parodontaltherapie. Dissertation 1992: 94.)



### Die Lösung:

**PerioStar 3000 – der «Gold-Standard» zum einfachen Schärfen der PAR-Instrumente.**

Jederzeit scharfe Instrumente dank folgender Eigenschaften:

- Mechanische Fixierung der Instrumente
- Definierter und konstanter Schliffwinkel
- Winkelkonstante und reproduzierbare Resultate
- Einfache Bedienung, Resultat unabhängig vom Anwender

### Die Vorteile:

#### • Erhöhung der Leistung

Mit scharfen Instrumenten kann effektiver gearbeitet werden und der Zeitaufwand ist geringer.

#### • Steigerung der Wirtschaftlichkeit

Delegation des Schärfens an Hilfspersonal ist nun möglich. Dadurch bleibt mehr Zeit für Ihre Patienten.

#### • Mehr Spass an der Arbeit

Scharfe Instrumente brauchen weniger Kraft, um dasselbe Ziel zu erreichen. Bei geringerem Druck kann das Instrument besser geführt werden und die Gefahr des "Abgleitens" wird minimiert.



## Versiegelungsmaterial

### Guardian Seal™

Lichthärtendes Fissurenversiegelungs-Material, das durch seine neuartige patentierte Technologie überlegenen Schutz gegen okklusale Karies bietet. Farbe und Opazität sind so eingestellt, dass das Material klinisch immer optimal erkennbar ist. Gleichzeitig ist es so transluzent, dass unter Versiegelungen auftretende Karies erkennbar bleibt. Guardian Seal ist zu 30% gefüllt und bietet dadurch eine optimale Kombination von Fließfähigkeit und Abrasionsfestigkeit.

**Guardian Seal Kit** 31169

Inhalt: 4 x 1 g Spritzen, 40 Spritzenaufsätze

**Guardian Seal Spritzenaufsätze** 31323

Inhalt: 40 Spritzenaufsätze



Guardian Seal Kit

31169

Die neueste Generation von Fissurenversiegeln finden Sie auf der Produktseite von **Vertise Flow!**

## Zubehör

### OptiView

**Lippen- und Wangenhalter, erhältlich in zwei Größen: Standard (weiß) und Klein (hellblau)**

OptiView™ von KerrHawe ist ein neuartiger Lippen- und Wangenhalter, mit dem Lippen und Wangen einfach und zuverlässig perioral abgehalten werden. Der Zugang zu bukkalem und vestibulärem Arbeitsgebiet ist für den Behandler erweitert. Dank seiner anatomischen Form bietet OptiView dem Patienten – selbst bei längerer Behandlungsdauer – höchsten Komfort. Die anatomisch geformten Lippenhalter mit der Aussparung für das Lippenbändchen garantieren angenehmen Tragekomfort. Die Anwendungsmöglichkeiten von OptiView sind vielfältig und decken praktisch das gesamte Spektrum der Zahnmedizin ab. OptiView eignet sich für Patienten, die auf einen Kofferdam panisch und klaustrophobisch reagieren oder an starkem Brechreiz leiden und sorgt für eine optimale Kontrolle selbst bei Patienten mit starkem Lippendruck und generell bei der Behandlung von Kindern, älteren und behinderten Patienten. OptiView erleichtert die Aufnahme von Bildern, die Zahnbleichung und die Befestigung von Zahnschmuck und Brackets. Rahmen und Polster sind bei 134°C Autoklavierbar bei 134°C für mindestens 3 Min.

**OptiView Standard Assorted Kit** 5500

Inhalt: 2 Standard Lippen- und Wangenhalter mit montierten Lippenpolster

**OptiView Small Assorted Kit** 5502

Inhalt: 2 Small Lippen- und Wangenhalter mit montierten Lippenpolster

**Nachfüllpackung**

OptiView Lippenpolster (10 Lippenpolster) 5501



OptiView



### Genießen Sie ungestörte Sicht

- **Gleichmässige periorale Retraktion von Lippen und Wangen.** Maximiert Sicht und Zugänglichkeit zum Arbeitsfeld
- **Einfache Applikation.** Dank des stabilen, flexiblen Designs kann OptiView einfach und sanft eingebracht und wieder entfernt werden
- **Höchster Patientenkomfort.** Das anatomische Design garantiert hohen Tragekomfort selbst bei langer Behandlungsdauer. Absauger können einfach platziert werden



## Discovery Trays

Discovery Trays sind Einmal-Prophylaxe-Doppellöffel für die Fluoridbehandlung. Hergestellt aus Polyethylen (Kunststoff).

### Discovery Trays – Standardpackung zu 30

Kind (wasserblau)	14202
Klein (gelb)	14199
Mittel (limone)	14200
Gross (blau)	14201

### Discovery Trays – Grosspackung zu 100

Kind (wasserblau)	16188
Klein (gelb)	16189
Mittel (limone)	16190
Gross (blau)	16191



Discovery Trays