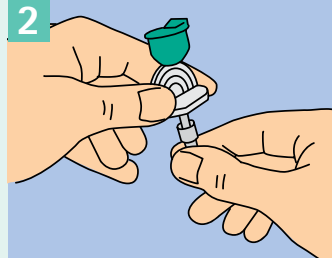


Mini-Spike® – Handhabungshinweise

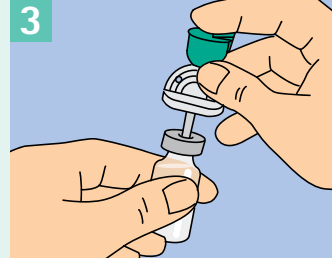
Richtig handhaben



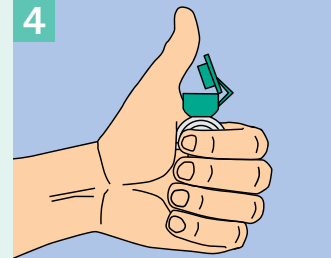
1 Schutzkappe von der Medikamentenflasche entfernen, Stopfen desinfizieren.



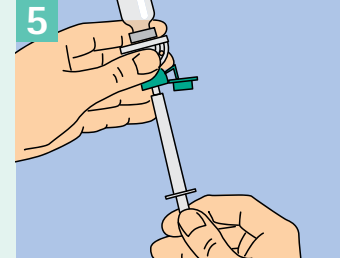
2 Spike entnehmen und Schutzkappe des Dornes entfernen. Dorn dabei nicht berühren.



3 Spike einstechen.

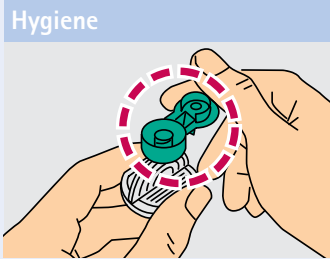


4 Schnappverschluss öffnen.



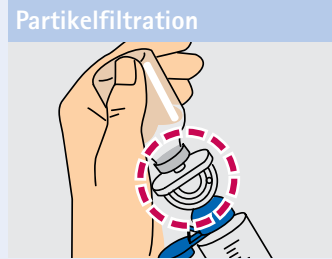
5 Spritze konnektieren und gewünschtes Volumen über Kopf zügig aufziehen. Die Ventil-Varianten ermöglichen das problemlose Entnehmen über Kopf.

Vorteile nutzen



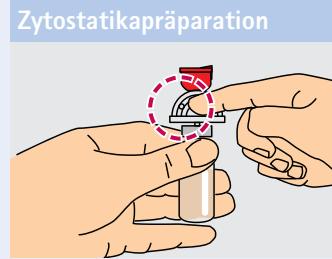
Hygiene

Dichtschließende Kappe, berührungsgeschützter Luer-Lock-Konnektor und ein integrierter Belüftungsfilter bieten zusätzlichen Kontaminationsschutz.



Partikelfiltration

Integrierter 5 µm Partikelfilter hält Partikel $\geq 5 \mu\text{m}$ zurück.



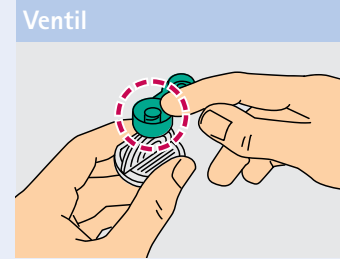
Zytostatikapräparation

Beim Zubereiten von Zytostatika schützt der 0,2 µm bakteriendichte Belüftungsfilter des Mini-Spike® Chemo den Anwender weitestgehend vor toxischen Aerosolen.



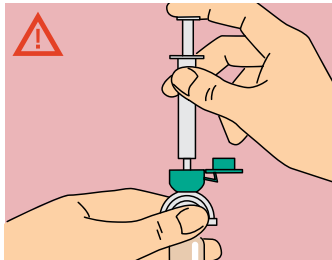
Restentleerung

Mikrospritze sorgt für kostensparende Restentleerung kleiner Flaschen.



Ventil

Das integrierte Ventil unseres Mini-Spike® schützt vor dem Nachtropfen. Das Entnehmen über Kopf ist ohne Probleme und tropfenfrei nach dem Dekonnektieren der Spritze möglich.



Bitte beachten Sie die Fachinformation des jeweiligen Arzneimittels. Zum Thema Entnahme aus Mehrdosenbehältern empfehlen wir Ihnen unseren Prospekt: „Mit Parenteralia sicher arbeiten“.

B | BRAUN
SHARING EXPERTISE

PVC-frei
Latex-frei